

บ้านประหยัด  
อย่างมีสไตล์

# SMALL HOUSE, SMALL BUDGET

รวมไอเดียบ้านน่าอยู่  
คุ้มค่า ราคาประหยัด



มหาวิทยาลัยเทคโนโลยีราชมงคลพระนคร

ห้องสมุดสาขาโชติเวช



201021347

## คำนำ

“บ้านประหยัดอย่างมีสไตล์” เล่มนี้รวบรวม บ้านหลากหลายรูปแบบที่สร้างในงบประมาณประหยัด ทั้งบ้านไม้บ่อปูนหล่ออยู่ บ้านกลิ่นอายบ้านญี่ปุ่น บ้านมินิมัลโปร่งสบาย บ้านที่ใช้วัสดุบ้านบ้าน บ้านลอฟต์แบบดิบๆ บ้านโครงเหล็ก รวมทั้งบ้านสำเร็จรูปสำหรับผู้ที่ต้องการลดขั้นตอนการก่อสร้าง ซึ่งแต่ละหลังประกอบด้วยไอเดียการตกแต่งและการสร้างบ้านที่น่าสนใจ บอกเล่าผ่านประสบการณ์ตรงจากเจ้าของบ้านและผู้ออกแบบบ้าน ใช้งบประมาณก่อสร้างตั้งแต่ไม่กี่แสนบาทไปจนถึงหลักล้านบาท อย่างไรก็ตาม ความเฉพาะตัวของบ้านแต่ละหลังไม่สามารถนำมาเปรียบเทียบกันได้ เพราะมีข้อจำกัดในการก่อสร้างที่แตกต่างกันไป ทั้งขนาดตัวบ้าน พื้นที่ตั้ง การขนส่ง แหล่งซื้อวัสดุ ช่วงเวลาที่ก่อสร้าง ซึ่งแปรผันโดยตรงกับราคาวัสดุ ค่าแรงในช่วงนั้นๆ รวมทั้งรายละเอียดปลีกย่อยอื่นๆ ทั้งหมดล้วนเป็นปัจจัยที่ส่งผลต่อราคาทั้งสิ้น อย่างไรก็ตาม หลังจากได้พูดคุยกับเจ้าของบ้านแต่ละหลัง มีข้อคิดในการสร้างบ้านประหยัดคือ

บ้านประหยัดไม่จำเป็นต้องเป็นบ้านหลังเล็กหรือราคาถูกเสมอไป แต่เป็นบ้านที่มีขนาดเหมาะสม

กับการใช้งานในราคาที่เจ้าของบ้านพึงพอใจและเหมาะสมกับงบประมาณที่ตั้งไว้

บ้านที่จ้างสถาปนิกออกแบบไม่ได้ราคาแพงเสมอไป เพราะแลกมากับการก่อสร้างที่ได้มาตรฐาน มีการออกแบบให้ใช้งานได้ดี อีกทั้งสถาปนิกยังทำหน้าที่เป็นตัวแทนเจ้าของบ้านในการตรวจงานก่อสร้างให้ถูกต้องเหมาะสม

บ้านที่อยู่ใกล้แหล่งวัสดุย่อมมีข้อได้เปรียบที่ช่วยลดค่าใช้จ่ายในการขนส่ง รวมทั้งหากเจ้าของบ้านสามารถซื้อวัสดุบางอย่างและคุมงานก่อสร้างเองได้ ก็ช่วยให้ประหยัดได้มากขึ้น

วัสดุราคาสูงแต่มีคุณภาพดี คงทน สามารถใช้งานได้ยาวนานกว่า ถือว่าคุ้มค่าในการจ่ายเงินเพิ่ม การเลือกใช้วัสดุบางอย่างที่ทดแทนกันได้หรือนำเอาวัสดุที่มีอยู่มาใช้ใหม่อย่างคุ้มค่า ก็ช่วยลดงบประมาณการก่อสร้างลงได้

ฯลฯ

ราคาที่ปรากฏในเล่มนี้จึงเป็นเพียงแนวทางคร่าวๆ ให้ผู้ที่สนใจสร้างบ้านอย่างประหยัดนำไปประเมินและปรับให้เหมาะสมกับบ้านของตนเอง ลองเลือกไอเดียบ้านที่ชอบ และนำเทคนิคบางอย่างไปใช้สร้างบ้านในฝันที่ทั้งถูกใจและถูกเงินกัน

สำนักพิมพ์บ้านและสวน



# CONTENTS

4 ข้อคิดสร้างบ้านประหยัด  
เพื่อให้บ้านดูดีภายใต้งบประมาณ

## ไอเดียบ้านราคาประหยัด

22 WØMR CABIN  
โฮมสตูดิโอบรรยากาศอบอุ่นของคูร์กนิกออกแบบ

36 บ้านหลังคาจั่วแบบชนบทไทยผสมญี่ปุ่น

50 บ้านไม้อารมณ์ญี่ปุ่นกลางทุ่งนา

60 บ้านบาร์นเฮ้าส์ชั้นเดียวกลางสวน

76 บ้านใต้ถุนสีขาวริบวิวทุ่งนา

86 บ้านหลังเล็กสีขาวแบบมินิมัลลิสต์

96 บ้านสีขาวชั้นเดียวอยู่พอตัสไต์ลส์มินิมัล

106 บ้านสิงกะสีในสวนละมุด

118 บ้านโครงเหล็กกลิ้งอายสแกนดิเนเวีย

132 บ้านโมเดิร์นที่สร้างจากวัสดุบ้านบ้าน

140 BOXMODI บ้านสำเร็จรูปอยู่สบาย เรียบง่าย อบอุ่น

146 YUZU LIVING บ้านเนื้อคदारันสไตล์ญี่ปุ่น

## แบบบ้านราคาประหยัด

152 HOUSE 01  
บ้านโมเดิร์นสร้างในพื้นที่แคบ พร้อมชั้นลอย

156 HOUSE 02  
บ้านสวนชั้นเดียวเล่นระดับเปิดรับลม

160 HOUSE 03  
บ้านมินิมัลลิสต์ชั้นเดียว บรรยากาศอบอุ่น

### ห้องสมุดโซติวาท

สำนักวิทยบริการและเทคโนโลยีสารสนเทศ

วันที่ 10 กรกฎาคม ๒๕๖๖

เลขทะเบียน ๒๐๗๐๘๑๓๓๗

เลขหมู่ ๗๒๑

๗๒๑  
๒๕๖๖

# ข้อคิดสร้างบ้านประหยัด เพื่อให้บ้านดูดีภายใต้งบประมาณ



คิดจะสร้างบ้านใหม่ แต่หลายครั้งภาพบ้านในฝันกับงบประมาณไม่เป็นไปในทิศทางเดียวกัน การจะได้มาซึ่งบ้านสวยแต่ยังอยู่ในกรอบของความเป็นไปได้ นั้นเจ้าของบ้านต้องคำนึงถึงเรื่องอะไร และมีปัจจัยอะไรบ้างที่จะมีผลต่องบประมาณ การสร้างบ้าน บ้านประหยัดอย่างมีสไตล์ เล่มนี้มีแนวทางเบื้องต้นให้เจ้าของบ้านใช้เป็นจุดเริ่มต้นในการติดต่อสถาปนิกและผู้รับเหมาก่อสร้างเรื่องแบบและการก่อสร้างต่อไป

เจ้าของ : คุณพงศ์เทพ คุณวิวรรณ  
และคุณพริมา อุทัยสินธุเจริญ  
ออกแบบ : คุณเมธีเมต บุญยรัตพันธ์

## HOUSE 03

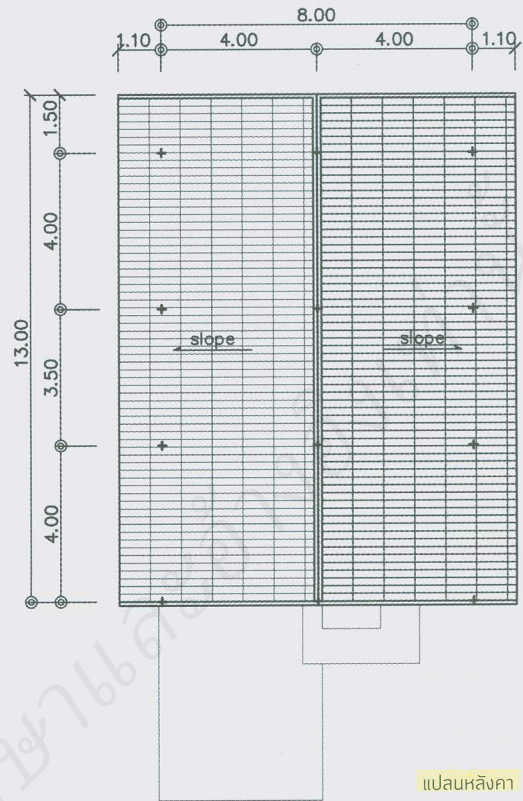
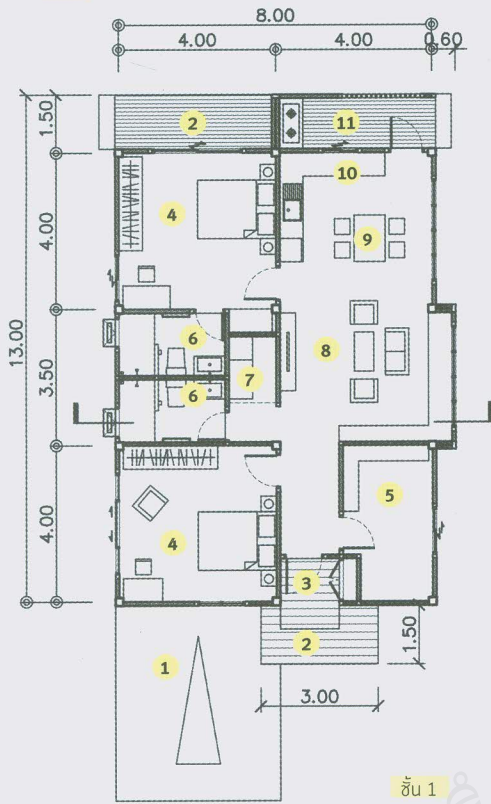
# บ้านมินิมัลชั้นเดียว บรรยากาศอบอุ่น

ออกแบบ : สิกษิศักดิ์ เบ้าคำ, ณัฐเดช ศิวาวุส

บ้านรูปแบบเรียบๆ ชั้นเดียวสีขาว ภายในประกอบด้วยส่วนนั่งเล่น ส่วนรับประทานอาหาร และครัวในบ้าน โดยแยกครัวไทยไว้ด้านนอก มีห้องนอน 2 ห้อง ห้องนอนใหญ่มีห้องน้ำพร้อมเฉลียงในตัว มีห้องอเนกประสงค์อยู่ด้านหน้า อาจจะใช้งานเป็นห้องทำงาน ห้องนอนแขก ห้องเลี้ยงแมว หรือห้องเก็บของได้ ภายในตกแต่งโทนสีขาว และไม้บรรยากาศอบอุ่นน่าอยู่



## PLAN



### ข้อมูลบ้าน

- บ้านชั้นเดียว โครงสร้าง ค.ส.ล. ผนังก่ออิฐฉาบเรียบทาสี วงกบและกรอบหน้าต่างไม้จริง
- พื้นที่ใช้สอยภายใน 100 ตารางเมตร
- ระเบียง 15 ตารางเมตร
- ห้องนอน 2 ห้อง
- ห้องอเนกประสงค์ 1 ห้อง
- ห้องน้ำ 2 ห้อง
- สำหรับ 2 - 5 คน

งบประมาณ

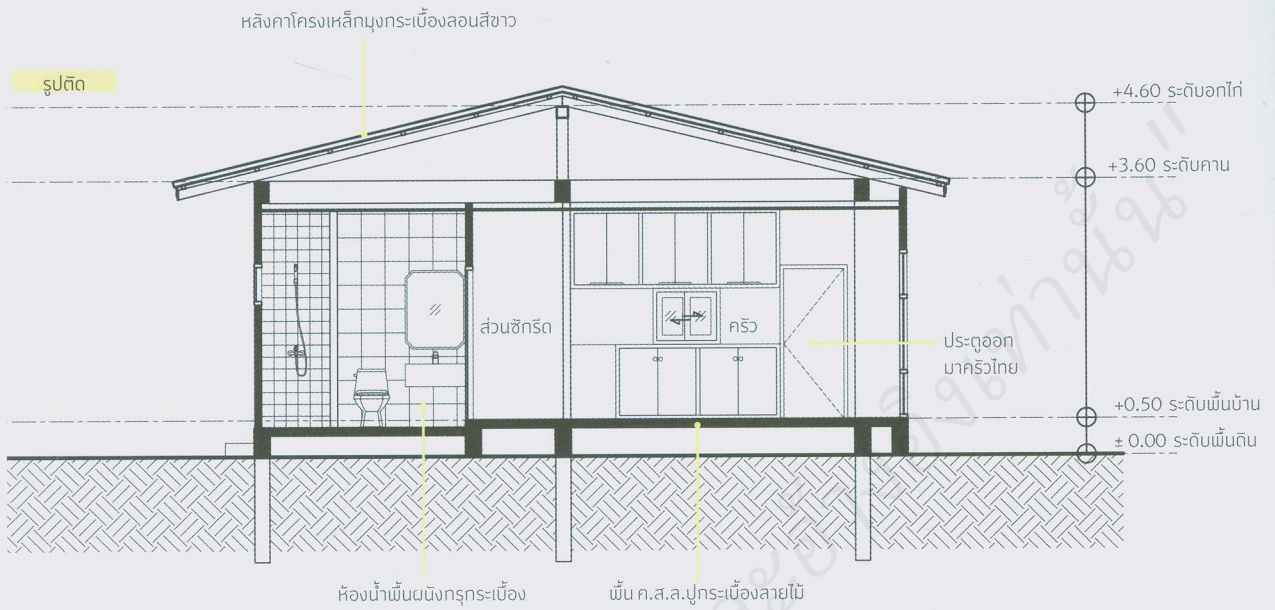
1,495,000 - 1,840,000 บาท

### แปลน

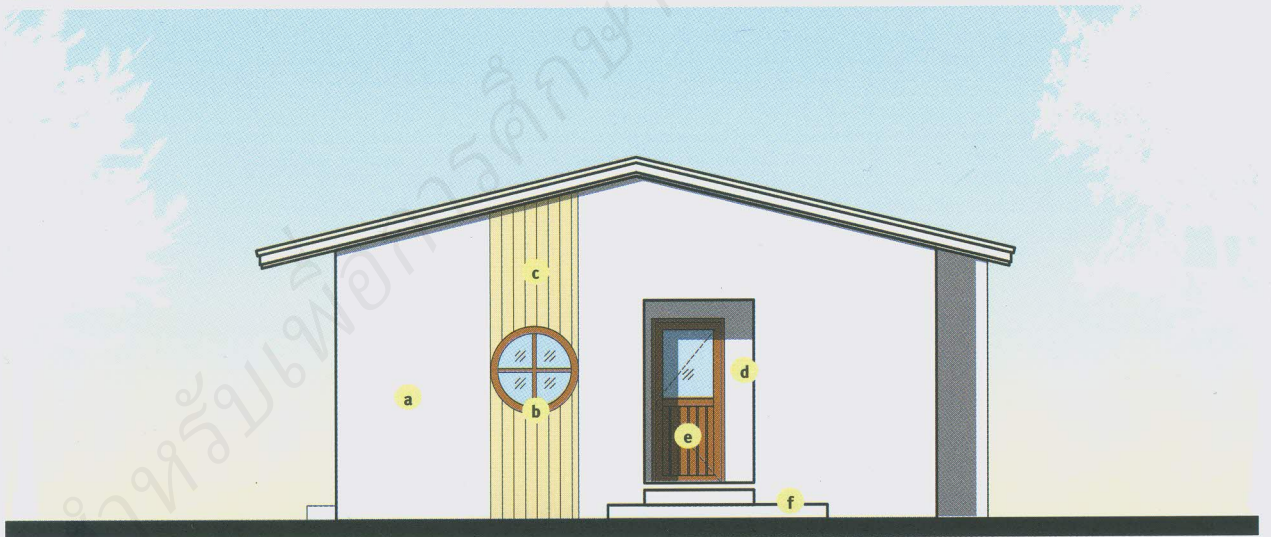
1. ที่จอดรถ
2. ระเบียง
3. ฟิวเจอร์และตู้เก็บรองเท้า
4. ห้องนอน
5. ห้องอเนกประสงค์
6. ห้องน้ำ
7. ส่วนซักรีด
8. ส่วนนั่งเล่น
9. ส่วนรับประทานอาหาร
10. คริว
11. คริวไทย

### แปลนหลังคา

- หลังคาโครงเหล็ก  
มุงกระเบื้องลอนสีขา  
ทรงจั่ว



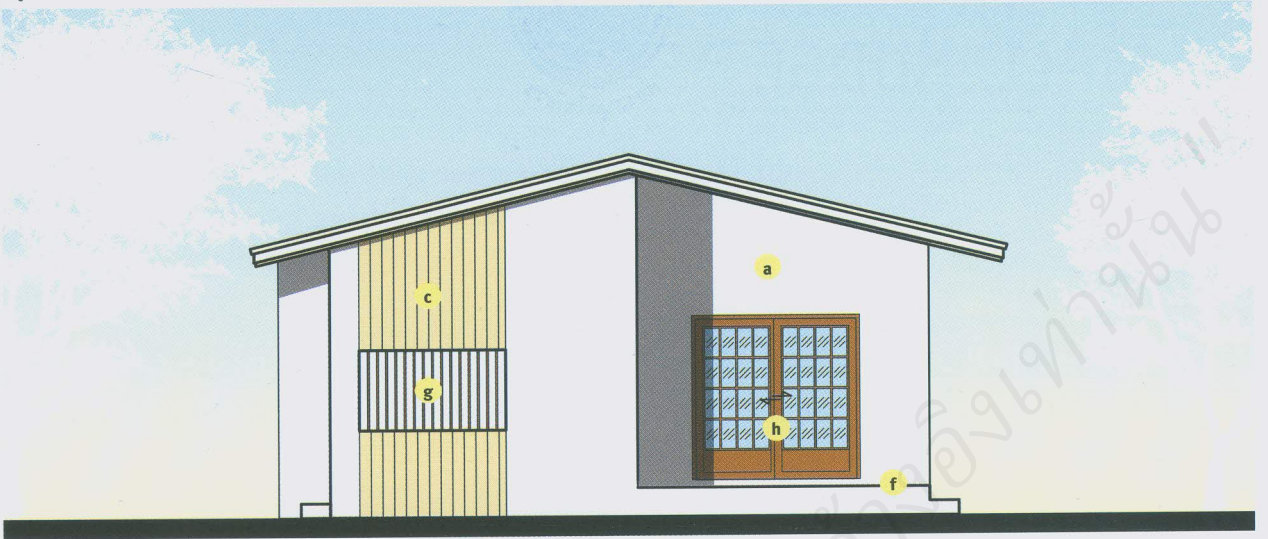
รูปด้านหน้า



- a. ผนังก่ออิฐฉาบเรียบทาสี
- b. ช่องแสงวงกลม
- c. ผนังตกแต่งไม้สังเคราะห์
- d. เพ็ญเยร์
- e. ประตูบานบานเปิดเดี่ยว

- f. ระเบียงปูกระเบื้องลายไม้
- g. ระแนงไม้ระบายอากาศ
- h. ประตูบานเลื่อนลูกฟิกกระจก
- i. หน้าต่างบานสไลด์
- j. หน้าต่างลูกฟิกกระจกใส
- k. ครัวไทย

รูปด้านข้าง



รูปด้านหลัง





# SMALL HOUSE, SMALL BUDGET

บ้านชั้นเดียวทึลีนอายแบบญี่ปุ่น SAN-Q ที่พ้องเสียงกับคำว่า san (さん) แปลว่า 3 และ kyu (きゅう) แปลว่า 9 ออกมาเป็นบ้านขนาด 3x9 เมตร นำองค์ประกอบและฟังก์ชันแบบกระทัดรัดมาออกแบบพื้นที่ใช้งานอย่างลงตัว



## YUZU LIVING บ้านน็อคดาวน์สไตล์ญี่ปุ่น

ในตลาดบ้านน็อคดาวน์ที่มีรูปแบบและราคาให้เลือกหลากหลาย หนึ่งในบ้านที่มีเอกลักษณ์เฉพาะตัวในการดีไซน์คือแบรนด์ Yuzu Living กับสไตล์แกนที่ว่า “บ้านญี่ปุ่น ที่คุณอยู่สุข” บ้านน็อคดาวน์สไตล์ญี่ปุ่นที่นำเอารูปแบบการอยู่อาศัยแบบชาวญี่ปุ่นแท้ๆ มาออกแบบเป็นบ้านขนาดกะทัดรัดได้อย่างลงตัว

จากจุดเริ่มต้นของพาร์ทเนอร์ 3 คนที่มีความชื่นชอบในความเป็นญี่ปุ่น คุณเอ้-สุรพันธ์ อยู่สุภาพ คุณแพรว - ศันสนีย์ แจ็งอริวงศ์ สถาปนิกจาก บริษัทอินเทนโซ ดีไซน์ จำกัด ซึ่งมีประสบการณ์ออกแบบและตกแต่งภายในมากกว่า 20 ปี และ คุณบอม - ภัทรพล เหลือบุญชู เจ้าของเพจ JapanSalaryman ที่เคยเรียน ทำงาน และใช้ชีวิตอยู่ญี่ปุ่นมานาน จึงเป็นส่วนผสมที่ลงตัวในการทำบ้านน็อคดาวน์ในดีไซน์และฟังก์ชันแบบบ้านญี่ปุ่น ซึ่งนิยมสร้างบ้านหลังเล็กแต่ใช้พื้นที่ต่างๆ ในบ้านอย่างคุ้มค่า โดยมีแบบบ้านให้เลือกหลากหลาย และแม้ว่าจะเป็นบ้านน็อคดาวน์ แต่

ทางทีมผู้ออกแบบมีการพูดคุยกับลูกค้า โดยสามารถปรับเปลี่ยนบางอย่างเพื่อให้เหมาะสมกับการใช้งานจริง รวมทั้งวางตำแหน่งทิศทางตัวบ้านให้เหมาะสมกับทิศทางของแดดและลมเพื่อให้บ้านอยู่สบายที่สุด

สำหรับบ้านหลังนี้ นายแพทย์อัฐพร ตระการสง่า เจ้าของบ้าน ตั้งใจสร้างไว้เพื่อเป็นเรือนรับรองสำหรับแขกที่มาบ้าน เนื่องจากเป็นผู้ที่ชื่นชอบปลา จึงตั้งใจสร้างบ้านและจัดสวนรอบบ้านในสไตล์ญี่ปุ่น รวมทั้งจะทำบ่อปลาทะมาชะบะเพิ่มในอนาคต จึงตัดสินใจเลือกบ้านรุ่น SAN-Q ที่มี การปรับเปลี่ยนให้เหมาะสมกับการใช้งาน เฉพาะของเจ้าของบ้านออกมาเป็น บ้านขนาดพื้นที่ใช้สอย 54 ตารางเมตร (รวมระเบียงและทางเดิน) ขนาดตัวบ้าน 3x11 เมตร ระเบียงหน้าบ้าน 1.50x6 เมตร และระเบียงหลังบ้าน 1.50x3 เมตร มีห้องนั่งเล่น 1 ห้อง ห้องนอน 1 ห้องที่ปรับเป็นห้องน้ำชาแทน ส่วนห้องน้ำจากแบบเดิมจะอยู่ในบ้านก็ปรับออกมาไว้ด้านนอกเพื่อให้ใช้งานสะดวกขึ้น

สำหรับดีไซน์มีการนำเอาองค์ประกอบบ้านแบบญี่ปุ่นเข้ามาใช้ เริ่มตั้งแต่ “เก็งคัง” หรือฟoyer (foyer) บริเวณทางเข้าบ้าน ซึ่งบ้านญี่ปุ่นจะมีพื้นที่ส่วนนี้สำหรับถอดรองเท้าโดยยกพื้นสูงขึ้นเล็กน้อยเพื่อให้สามารถนั่งใส่รองเท้าและถอดเก็บใต้พื้นได้สะดวก มีมุมพจนท์เล็กๆ พร้อมอ่างล้างมือและตู้เย็นที่ซ่อนอยู่ใต้เคาน์เตอร์ ซึ่งเป็นไอเดียจากเจ้าของบ้าน ส่วนห้องน้ำชาปูพื้นเสื่อทาทามิให้กลิ่นอายแบบบ้านญี่ปุ่น ห้องนี้สามารถปรับเป็นห้องนอนได้ด้วย ซึ่งห้องนี้อยู่ในฝั่งทิศตะวันออก จึงดีไซน์ผนังด้านที่เปิดออกไปยังสวนเป็นหน้าต่างระดับต่ำเพื่อป้องกันแสงแดดและยังเป็นระดับพอดีสายตาเมื่อนั่งกับพื้นแล้วมองออกไปยังสวนด้านนอก

ในส่วนของการสร้างบ้านมีระยะเวลาผลิตประมาณ 45 - 60 วัน เป็นบ้านแบบกึ่งน็อคดาวน์ ทำขึ้นส่วนสำเร็จมาจากโรงงานและนำมาประกอบหน้างาน ตัวบ้านใช้โครงเหล็กชูปกฉนวนซึ่งป้องกันสนิมได้ดีกว่าเหล็กทั่วไป ผนังใช้แผ่นสมาร์ทบอร์ดหนา

8 มิลลิเมตรประกบ 2 ด้าน กรุมนวน กันความร้อนตรงกลาง เช่นเดียวกัน กับพื้นที่ใช้สอยบอร์ดหนา 20 มิลลิเมตร ปูกระเบื้องยางลายไม้ ส่วนระเบียงนอกบ้านทั้งหมดใช้ไม้เทียม ประตูหน้าต่างใช้อะลูมิเนียมลายไม้ ดูเป็นธรรมชาติ สีทภายนอกและภายในใช้เกรดพรีเมียม หลังคา มุงเมทัลชีตสีซาร์โคลเกรย์ **สำหรับ ราคาเฉพาะตัวบ้านไม่รวมฐานราก อยู่ที่ 1,100,000 บาท พร้อมระบบ ไฟฟ้า ประปา และถังบำบัด รวมทั้ง วัสดุอุปกรณ์ ทั้งสุขภัณฑ์ โคมไฟ ม่าน ปัดน้ำ และแท็งก์น้ำครบ พร้อมเข้าอยู่ได้ทันทีโดยเจ้าของบ้าน ไม่ต้องเตรียมงานระบบเอง**

ข้อดีของบ้านรูปแบบนี้คือผลิตมาจากโรงงานเรียบร้อยแล้ว จึงลดปัญหาการก่อสร้างที่อาจจะส่งเสียงรบกวนเพื่อนบ้าน ลดขั้นตอนการออกแบบและคุมงานก่อสร้าง ตลอดจนการคุยงานกับผู้รับเหมา จึงเป็นทางเลือกสำหรับผู้ที่ต้องการความ

สะดวกรวดเร็ว โดยมีพื้นที่เริ่มต้นเพียง 3 x 6 เมตรก็สามารถสร้างได้ ซึ่งสามารถใช้งานเป็นบ้านหลังเล็กแยกออกมา ออฟฟิศขนาดย่อม ห้องทำงาน ห้องพักผ่อน ห้องเด็ก พื้นที่ทำงานอดิเรก บ้านรับรอง เป็นต้น ที่สร้างประสบการณ์ในการอยู่อาศัยในบรรยากาศเหมือนบ้านญี่ปุ่นอย่างแท้จริง

สอบถามรายละเอียดเพิ่มเติม  
โทรศัพท์ 08-1894-1988, 08-1914-7357  
E-mail : livingyuzu@gmail.com

## PLAN



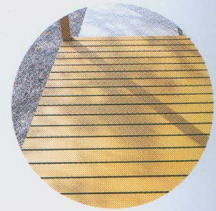
## MATERIAL DETAILS



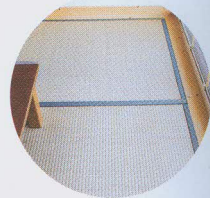
ประตูบานเลื่อนลูกฟัก กระจกให้อารมณ์แบบบ้าน ญี่ปุ่น ใช้เฟรมอะลูมิเนียมลายไม้ สี Light Oak โทนสีอ่อนดูเข้ากับบ้าน สิ่งผลิตตามดีไซน์ของ Yuzu Living โดยเฉพาะ



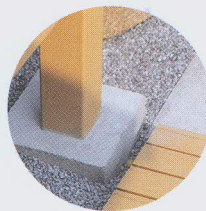
โครงสร้างบ้านใช้เหล็กชุบสีเทาไอโซซิ่งมีความคงทน แข็งแรง ไม่เป็นสนิมง่าย พื้นบ้านปูซีเมนต์บอร์ดหนา 20 มิลลิเมตร



ชานไม้นอกบ้านยกสูงจากพื้นขึ้นมาให้เป็นที่นั่งห้อยขาได้ ใช้ไม้เทียมจาก SCI WOOD



พื้นภายในห้องนอนปูเสื่อทาทามิกลิ้นหอมสดชื่นจากแบรนด์นิฮองกาทามิ เป็นพื้นที่ยกสูงขึ้นมาเล็กน้อยตามความหนาของเสื่อและเก็บขอบเรียบร้อยด้วยไม้สน



ฐานรากตัวบ้านลงเสาเข็ม 3 เมตร จำนวน 22 ต้น

ในแบบบ้าน SAN-Q เดิมจะจัดพื้นที่ส่วนนี้เป็นห้องน้ำ แต่มีการปรับตามความต้องการของเจ้าของบ้าน เพื่อให้ภายในบ้านโปร่งขึ้น จึงออกแบบสเปซใหม่เป็นยกพื้นชั้นมา มีประตูบานเลื่อนหน้าบ้านทำให้พื้นที่เป็นสัดส่วน



ทางเข้าบ้านจัดพื้นที่ไว้ทอดรองเท้า ในบ้านญี่ปุ่นเรียกว่า เก็งคัง มุมนี้ยังออกแบบให้มีแผนกเล็กๆ เป็นมุมเตรียมอาหารหรือเครื่องดื่มง่ายๆ พร้อมอ่างล้างจานขนาดกะทัดรัด



ตามแบบบ้านดั้งเดิมห้องนี้จะใช้เป็นห้องนอน แต่เนื่องจากเจ้าของบ้านใช้งานเป็นเรือนรับรอง จึงปรับเป็นห้องน้ำชา โดยผู้ออกแบบดีไซน์ตามความต้องการเจ้าของบ้านเป็นหน้าต่างเตี้ยอยู่ชิดผนัง เพื่อป้องกันแสงแดด แต่ยังมองเห็นสวนด้านนอกเมื่อนั่งบนพื้น

ระเบียงหน้าบ้านยกสูง 60 เซนติเมตร สำหรับนั่งห้อยขาได้ ส่วนตัวบ้านไล่สเต็ปขึ้นไปเป็นส่วนเก็งคังและพื้นบ้านสูงจากพื้น 80 เซนติเมตร ฝ้าภายนอกใช้สารกันร่อน

บ้านขนาด 3 x 9 เมตร ไม่รวมห้องน้ำที่สร้างแยกออกมา ตัวบ้านใช้แผ่นไฟเบอร์ซีเมนต์ทาสีขาวกรุตกแต่งคิ้วไม้เทียมทาสีน้ำตาล มีระเบียงเล็ก ๆ หน้าบ้านและทำทางลาดขึ้นบ้านไว้ฝั่งหนึ่ง



## MATERIAL DETAILS



ช่องแสงบริเวณหน้าจั่วทำเฟรมกระจกอะลูมิเนียมลายไม้ดึงแสงธรรมชาติเข้ามาภายในบ้าน

ดีไซน์พื้นบ้านยกสูงเล็กน้อย ผู้ใช้งานสามารถนั่งใส่รองเท้าได้สะดวก และทำความสะอาดพื้นเฉพาะส่วนได้ง่าย ส่วนที่ยกพื้นขึ้นมายังมีดีเทลเป็นช่องเก็บรองเท้าให้เป็นระเบียบในตัว



ห้องน้ำที่ต่อเพิ่มมาไว้ด้านข้างดีไซน์รับกัน และทำผนังงัดตาขึ้นมาด้านหนึ่งให้พื้นที่ใช้งานเป็นสัดส่วนมากขึ้น



ภายในห้องน้ำที่แยกออกมาทำไว้ 2 ห้อง ใช้ประตูบานเลื่อนไม้สนสีอ่อน พื้นผนังกรุกระเบื้องเรียบร้อยสวยงาม



โถงกลางบ้านได้รับแสงสว่างเต็มที่จากช่องแสงวงกลมและบริเวณจั่วเฟรมกระจกอะลูมิเนียมลายไม้ ส่วนพื้นปูกระเบื้องยางลายไม้แบบคลิกล็อก จากแบรนด์ Triple Floor

ห้องนั่งเล่นขนาดกะทัดรัดแต่โปร่งสบายโดยทำหน้าที่ต่างบ้านกว้างเปิดออกด้านหน้าบ้าน ส่วนด้านหลังทำประตูบานเลื่อนเปิดออกสู่ระเบียงด้านนอก ผืนภายในห้องตกแต่งด้วยไม้สนให้กลิ่นอายของบ้านญี่ปุ่นมากขึ้น



ระเบียงด้านหลัง ขนาด 1.50x3 เมตร เชื่อมต่อกับห้องนั่งเล่น ใช้เป็นมุมออกมานั่งพักผ่อนสบายๆ ในบรรยากาศเฝ้าตัดออร์



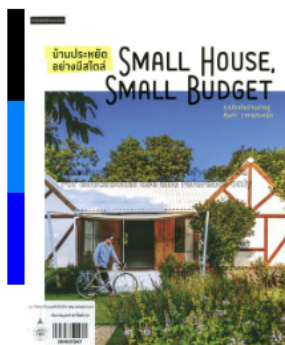
ทำทางลงจากชานบ้านลงมาห้องน้ำที่แยกออกมาไว้นอกตัวบ้าน เพื่อให้สะดวกในการทำงานสำหรับเรือนรับรอง จากสวนยังสามารถเข้าใช้ห้องน้ำได้ทันทีโดยไม่ต้องเข้าตัวบ้านก่อน



ทางขึ้นบ้านตั้งหนึ่งทำเป็นทางลาด ใช้ไม้เทียมปูยาวต่อเนื่องไปยังชานหน้าบ้าน ส่วนตัวบ้านเพิ่มรายละเอียดการตกแต่งโดยกรุผิวไม้เทียม ทำสีน้ำตาลบริเวณผนังภายนอก หลังคามุงเมทัลชีตที่ใช้น้ำหนักเบา เลือกใช้สีซาร์โคลเกรย์

สามารถยืมและติดตามหนังสือใหม่ได้ที่ ระบบห้องสมุดอัตโนมัติ Walai Autolib

<https://lib.rmutp.ac.th/catalog/BibItem.aspx?BibID=b00108605>



**บ้านประหยัดอย่างมีสไตล์ = Small house, small budget / กองบรรณาธิการ.**

Published	กรุงเทพฯ : บ้านและสวน, 2566
Detail	163 หน้า : ภาพประกอบ ; 25 ซม
Subject	บ้าน การออกแบบและการสร้าง การตกแต่งบ้าน
Added Author	บริษัทอัมรินทร์พริ้งดิง แอนด์ พับลิชซิ่ง จำกัด (มหาชน)
ISBN	9786161855932
ประเภทแหล่งที่มา	Book

" สำหรับเพื่อการศึกษาระดับปริญญาและอ้างอิงเท่านั้น "