



ทุ่งดอกบัวตอง  
ดอยแม่อุคอ

# ทุ่งดอกบัวตอง ดอยแม่จอก



“หมอกสามฤดู กองมูเสียดฟ้า ป่าเขียวขจี ผู้คนดี ประเพณีงาม ลือนามถิ่นบัวตอง” นี่คือคำขวัญของจังหวัดแม่ฮ่องสอน ซึ่งเป็นจังหวัดที่มีการปลูกดอกบัวตองมากที่สุดในประเทศไทย

เมื่อลมหนาวแรกมาเยือน นั่นเป็นสัญญาณบอกว่าในอีกไม่ช้า ดอกบัวตองก็จะเริ่มบานสะพรั่งอวดโฉมเหลืองอร่ามเต็มยอดดอยแล้ว โดยเฉพาะในพื้นที่ดอยแม่อูคอ อำเภอขุนยวม จังหวัดแม่ฮ่องสอน ซึ่งถือเป็นทุ่งดอกบัวตองที่ใหญ่ที่สุด

ในประเทศไทย มีพื้นที่กว่า 500 ไร่ ปัจจุบันอยู่ในความรับผิดชอบของโครงการพัฒนาป่าไม้ที่สูง หน่วยที่ 5 กองอนุรักษ์ต้นน้ำ เป็นแหล่งท่องเที่ยวทางธรรมชาติที่มีชื่อเสียงมากที่สุดแห่งหนึ่งของจังหวัดแม่ฮ่องสอน โดยในวันที่ 9 พฤศจิกายน 2565 จะมีพิธีเปิดการท่องเที่ยวอย่างเป็นทางการ

ทุ่งดอกบัวตอง ดอยแม่อูคออยู่สูงจากระดับน้ำทะเล 1,600 เมตร ล้อมรอบด้วยหุบเขาสูงสลับซับซ้อน มีความสวยงามเป็นอย่างมาก โดยในช่วงเดือน

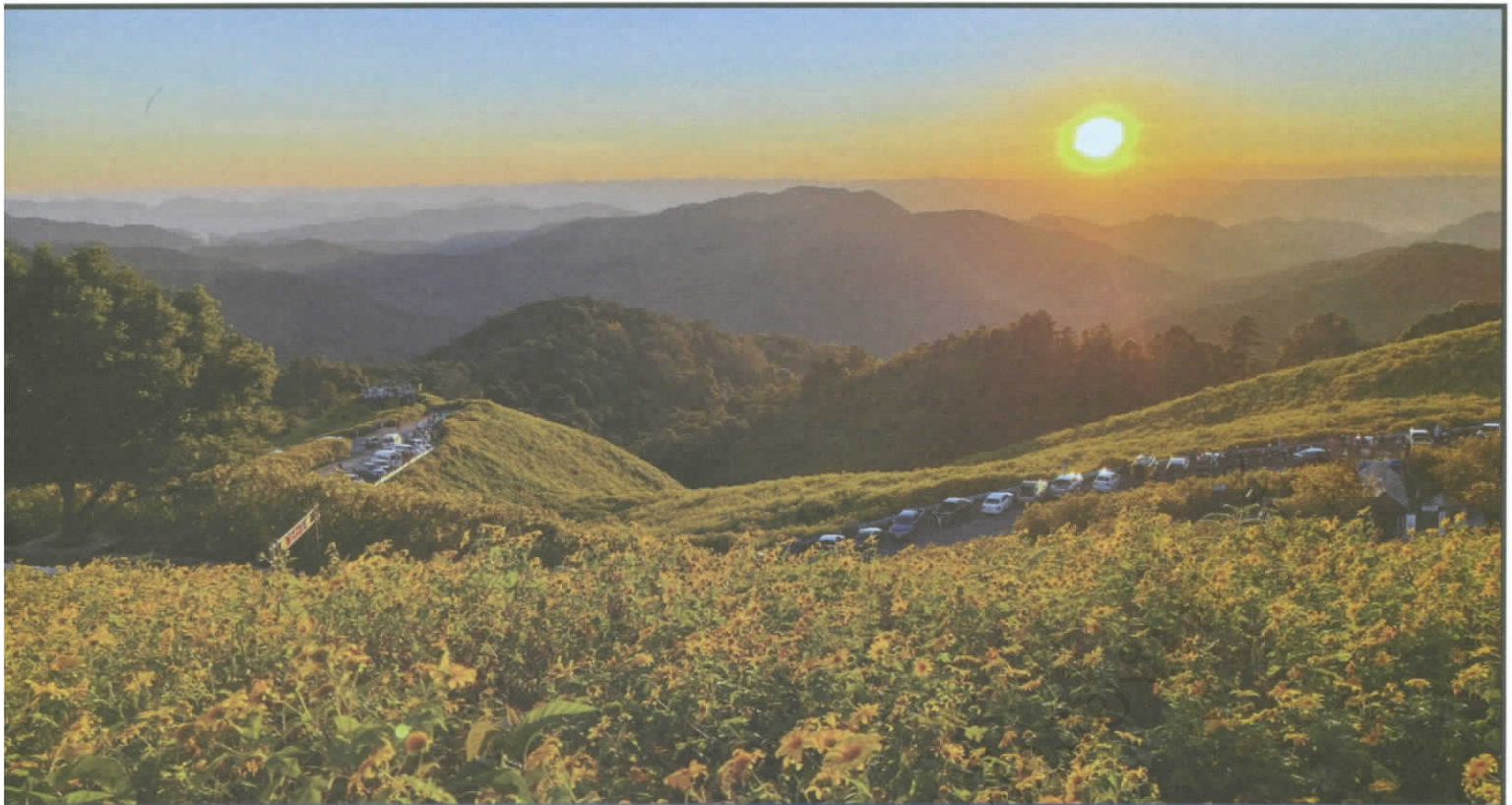


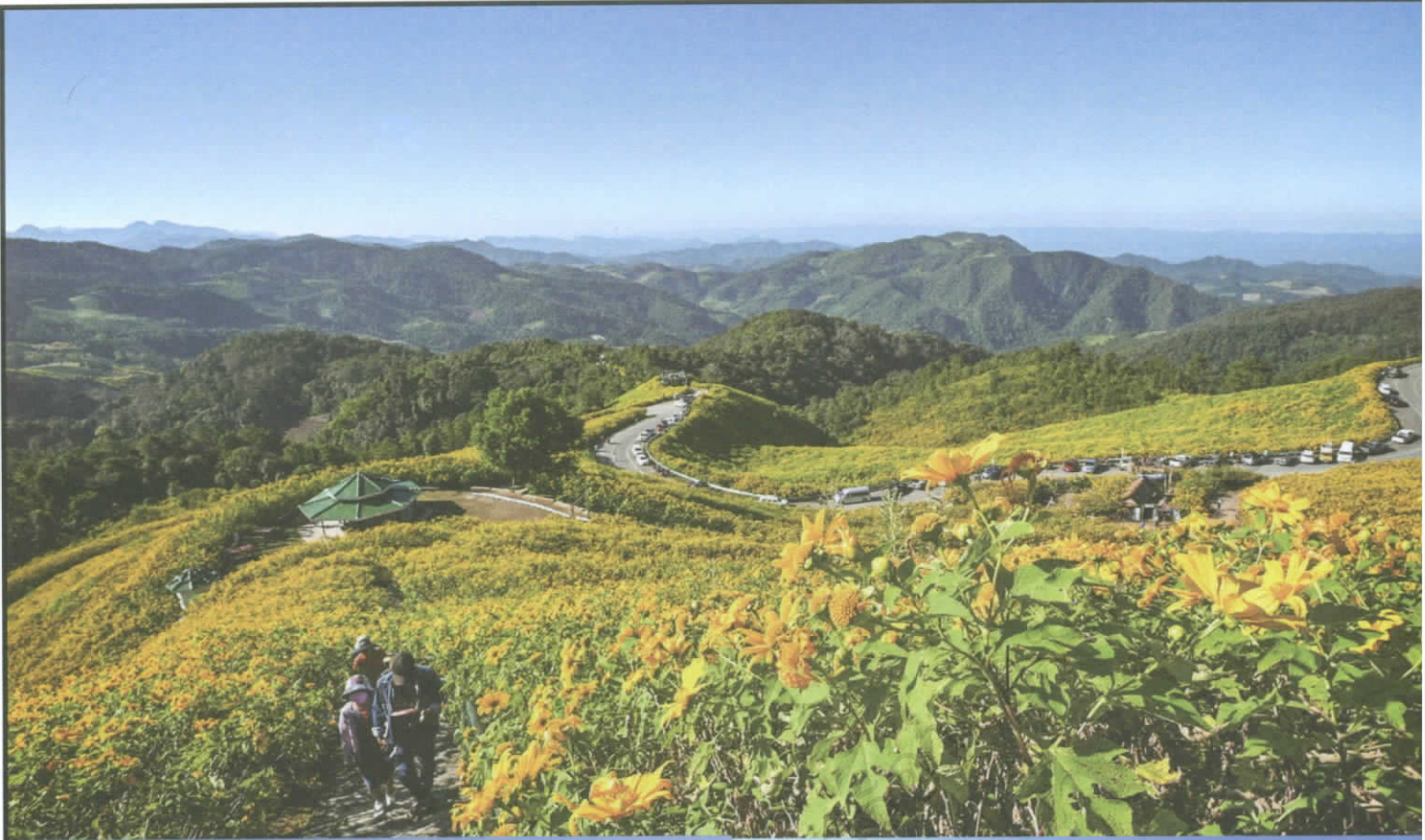


พฤศจิกายนถึงธันวาคมของทุกปี เมื่อลมหนาวเข้ามาเยือนเมืองสามหมอก ดอกบัวตองตามยอดดอยก็พร้อมใจกันบานสะพรั่ง เปลี่ยนภูเขาสีเขียวให้กลายเป็นสีเหลืองอร่าม ดึงดูดให้นักท่องเที่ยวจากทั่วทุกสารทิศมาเที่ยวชมความงดงาม ซึ่งถือว่าเป็นหนึ่งในอะเมซิ่งไทยแลนด์ และควรรหาโอกาสมาเที่ยวชมด้วยตาของตัวเองสักครั้ง

จุดเด่นของทุ่งดอกบัวตองบนยอดดอยแม่อุคอ นอกจากจะมีพื้นที่ปลูกมากที่สุดในประเทศไทยแล้ว ยังมีจุดชมวิว และจุดถ่ายรูปสวย ๆ หลายจุด เริ่มกันตั้งแต่ด้านล่างบริเวณลานจอดรถ แนวดอกบัวตองสองข้างถนน ไปจนถึงทางเดินขึ้นไปด้านบนบริเวณศาลาแปดเหลี่ยม ซึ่งเราสามารถแวะถ่ายรูปเป็นที่ระลึกไปเรื่อย ๆ จนถึงด้านบน ซึ่งจะมีจุดชมวิวอยู่ทางด้านซ้ายมือแยกออกมาก่อนถึงศาลาชมวิวด้านบน จุดนี้เป็นจุดไฮไลต์ที่เราสามารถมองเห็นทุ่งดอกบัวตองได้รอบแบบ 360 องศา เป็นภาพคุ้นตาจากรูปถ่ายที่ใครหลาย ๆ คนนิยมถ่ายรูปมูมนั้นมาวดกัน ที่สำคัญมาเที่ยวชมฟรี ไม่มีเก็บค่าเข้าชมใด ๆ ทั้งสิ้น ถ้าใครมาเที่ยวที่นี้แนะนำให้ค้างแรมสักหนึ่งคืน เพราะแสงเช้าและแสงเย็นให้ความสวยงามที่ต่างกันอย่างสิ้นเชิง ถ้าใครอยากมาชมพระอาทิตย์ตกหลังแนวเทือกเขาที่อยู่ไกลสุดลูกหูลูกตา แต่ให้ความรู้สึกโรแมนติกมาก ๆ โดยเฉพาะช่วงที่พระอาทิตย์ค่อย ๆ ลับขอบฟ้า บอกเลยว่ามันฟินมาก!







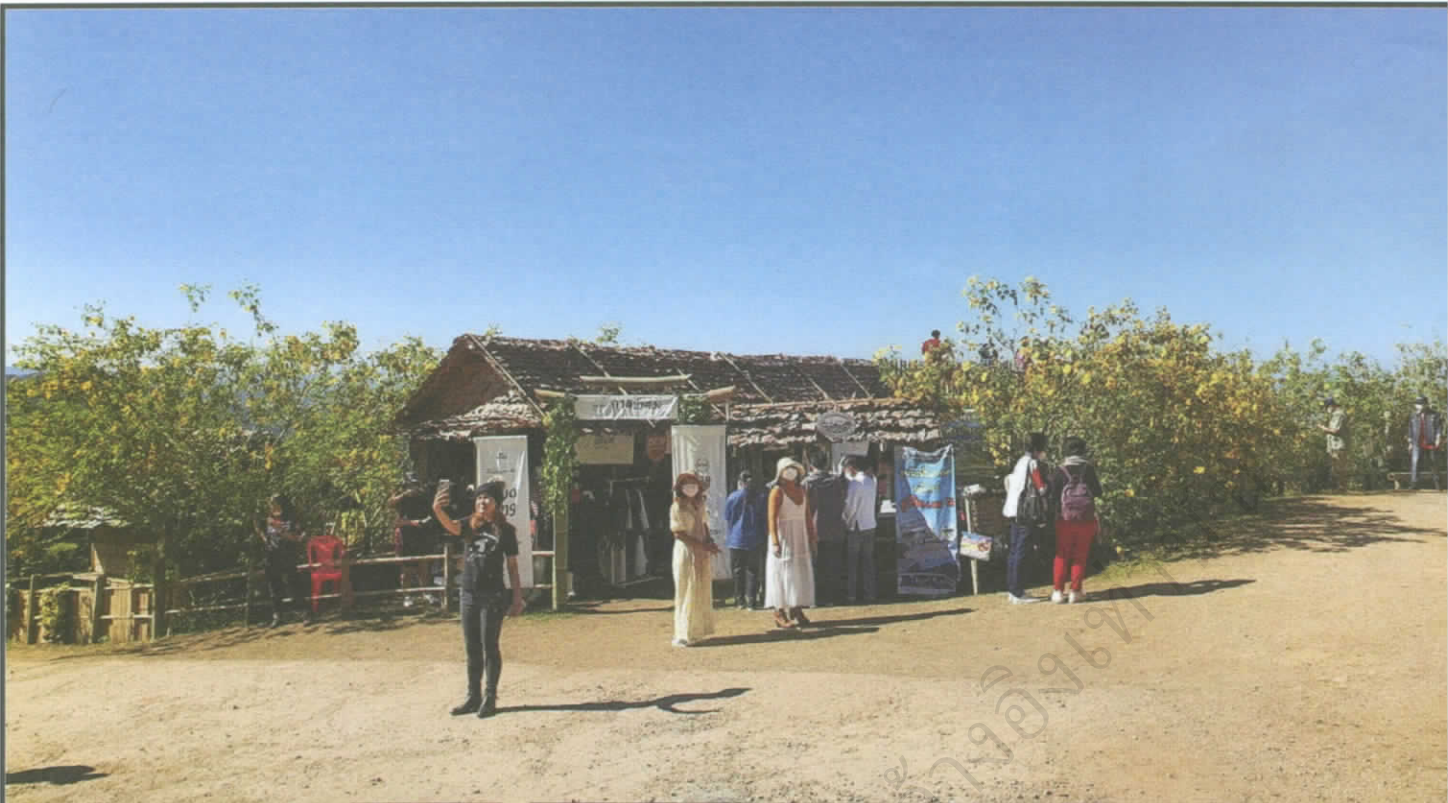


และสำหรับในช่วงเช้าก็สวยงามไม่แพ้ยามเย็น แลมได้สัมผัสกับอากาศหนาวบนยอดดอย โดยมีแสงอาทิตย์คอยสอดส่องให้ความรู้สึกอบอุ่นแก่ร่างกาย เดินไปถ่ายรูปไปมีความสุขไม่รู้จึกเหน็ดเหนื่อยเลย

บริเวณด้านล่างทางลงจะมีจุดจำหน่ายสินค้าพื้นเมืองของชุมชน ร้านกาแฟ และมุมถ่ายรูปสวย ๆ ด้วย อย่าลืมนะคะ ถ้าไปแล้วควรเก็บภาพให้ครบทุกจุด เพราะการเดินทางไปที่นี้ถือว่าไม่ใช่เรื่องง่าย ๆ ต้องเอาให้คุ้มค่ะ

ในส่วนของที่พักบนดอยแม่ฮูคอนี้ สามารถกางเต็นท์ได้ตามที่พักต่าง ๆ และยังมีลานกางเต็นท์ ห้องน้ำ ห้องอาบน้ำ และลานจอดรถ ไว้ให้บริการ หรือจะเลือกเป็นแบบโฮมสเตย์ก็ได้ อากาศก็จัดว่าหนาวเย็น ยิ่งช่วงฤดูหนาว



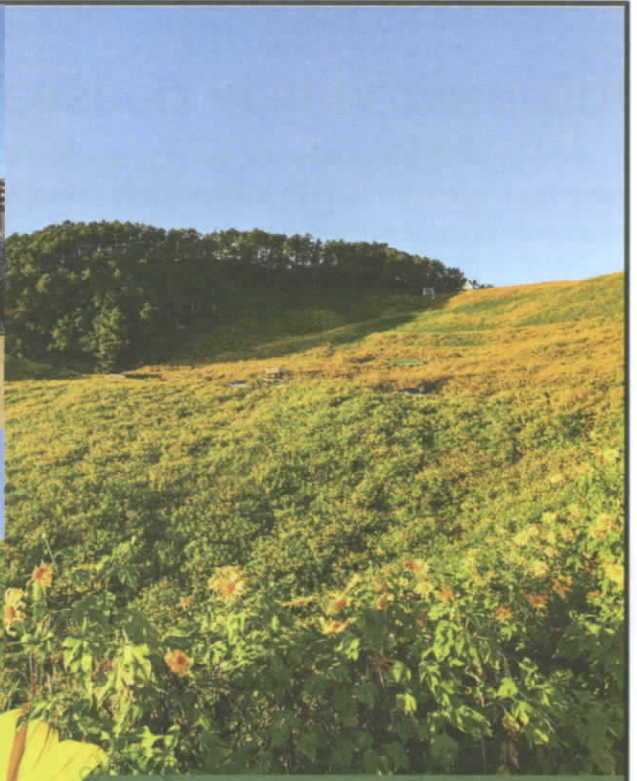


ไม่ต้องพูดถึงเลย หนาวเย็นสะท้าน จัดชุดกันหนาวมาให้พร้อม โดยทางจังหวัด ขอความร่วมมือผู้เดินทางเข้าจังหวัดแม่ฮ่องสอน ปฏิบัติตามมาตรการป้องกัน โควิด-19 ท่องเที่ยวแบบ New Normal ป้องกันการแพร่ระบาดของ โรคโควิด-19 กันด้วยนะคะ

บอกเลยว่าความสวยงามเกินคำบรรยาย ประทับใจสุด ๆ เพราะ ภาพถ่ายที่ว่าสวยแล้ว ยังบอกเล่าถึงความงดงามไม่เท่ากับไปเห็นด้วยตา ตัวเอง ดูปฏิทิน เช็กคิวว่าง เตรียมเก็บกระเป๋าเดินทางกันได้เลยนะคะ เพราะหนึ่งปีมีครั้งเดียว พลาดปีนี้ก็รอชมอีกทีปลายปีหน้ากันเลย...

สอบถามข้อมูลเพิ่มเติมได้ที่ อำเภอขุนยวม โทร. 053-691108 / สำนักงานเทศบาลตำบลขุนยวม โทร. 053-691019 / องค์การบริหาร ส่วนตำบลแม่ฮ่อ โทร. 053-615987 และการท่องเที่ยวแห่งประเทศไทย (ททท.) สำนักงานแม่ฮ่องสอน โทร. 053-612982-3





**ดอกบัวตอง** หรือ พอหมื่นี่ (อังกฤษ: Mexican Sunflower Weed; ชื่อวิทยาศาสตร์: *Tithonia diversifolia* (Hemsl.) A. Gray.) เป็นพืชพื้นเมืองของประเทศเม็กซิโก เป็นไม้ดอกมีอายุยืนยาวหลายปี สามารถสูงได้ถึง 5 เมตร ออกดอกเป็นช่อเดี่ยว บริเวณปลายกิ่งมีสีเหลืองคล้ายดอกทานตะวัน แต่มีขนาดเล็กกว่า ดอกวงนอกเป็นหมับกลีบเรียวยาว มีประมาณ 12-14 กลีบ ดอกวงในสีเหลืองส้มเป็นดอกสมบูรณ์เพศ ใบของบัวตองเป็นใบเดี่ยว รูปไข่หรือแกมขอบขนาน มีขนขึ้นเล็กน้อยประปราย ปลายใบเว้าลึก 3-5 แฉก ขอบใบในพื้นที่ที่มีอากาศเย็น จะออกดอกสวยงามที่สุดบนยอดดอยที่สูงกว่า 800 เมตรขึ้นไป โดยจะออกดอกในช่วงระหว่างเดือนพฤศจิกายนถึงต้นเดือนธันวาคมเท่านั้น ชอบที่มีแสงแดดจัด ขยายพันธุ์ด้วยการเพาะเมล็ด

ในประเทศไทย บัวตองไม่ใช่พืชพื้นเมือง แต่มีสถานที่ที่ดอกบัวตองขึ้นอย่างงดงามกว้างขวางเป็นทุ่ง และมีชื่อเสียงรู้จักกันโดยทั่วไปคือ ดอยแม่จอก อำเภอขุนยวม จังหวัดแม่ฮ่องสอน มีที่มาจากคนที่หากหลวงชาวเม็กซิโกผู้หนึ่งนำมาปลูก และต้องใช้เวลากว่าหลายปีกว่าที่จะกลายมาเป็นทุ่งดอกบัวตองในปัจจุบัน และถือเป็นดอกไม้ประจำจังหวัดแม่ฮ่องสอน



### การเดินทาง

- ขึ้นรถโดยสารของบริษัท ขนส่ง จำกัด (บขส.) ที่สถานีขนส่งผู้โดยสารกรุงเทพ (จตุจักร) หรือ หมอชิต 2 เส้นทางกรุงเทพฯ-เชียงใหม่ ลงรถที่สถานีขนส่งฯ อาเขต จากนั้นต่อรถ เชียงใหม่-แม่สะเรียง-แม่ฮ่องสอน จะผ่านอำเภอขุนยวม เมื่อลงรถแล้วให้ติดต่อเหมารถรับจ้างพาไปเที่ยว ดอยแม่จอก ซึ่งอยู่ห่างจากที่ทำการอำเภอขุนยวมประมาณ 25 กิโลเมตร