

THAILAND

www.ellethailand.com

Style Prodigy ฟิวเทอริทิมูเทชันของแฟชั่น  
Hair & Now นวัตกรรมใหม่ใน salon at home

exclusive

“I WILL SURVIVE!”

เสิร์ฟของใหม่เพื่อ  
ในวัยปีศาจ-19

Ally is Back!  
การกลับมาของมิวเซียม  
ด้วยดีไซน์สุด

แอล สิงหาคม 2564  
No. 322 ราคา 100 บาท  
ISSN 1513 - 5098  
9 771513 509038



## RADAR

- 15 First Look 16 Runway
- 18 Anatomy 19 Shop Style
- 20 Accessories 21 On Street
- 22 Beauty

## CULTURE

- 26 From the Trunkmaker to the World Fashion Mogul ร่วมรำลึกถึงสุดยอดทรงก์เมเกอร์
- 28 Reasons to Love Graffiti ศิลปะข้างถนนและผู้คนที่อยู่ร่วมกัน
- 30 Louder than Ever ปอร์เช่-คีวกร ออคูลิสติกัล และแจคกี-จกักริน กังวานเกียรติชัย

## LUXE

- 37 Bejewelled Spirit อัญมณีเพื่อคุณสุภาพสตรี ผู้มีคาแร็กเตอร์โดดเด่น
- 42 Fine Tastes of High Jewelry Watches นาฬิกาประดับอัญมณีจากมรดกงานฝีมือของ Gucci
- 44 A Sea of Stars มหัศจรรย์แห่งดวงดาวจาก Van Cleef & Arpels
- 46 The Endless Realm อาณาจักรอันไร้ขอบเขตของ Cindy Chao The Art Jewel
- 48 Watch & Jewelry News



## FASHION

- 82 Free Mind แอลลี-อชิรญา นิติพน
- 92 Go Camping คอลเล็กชั่นเสื้อผ้าเสริมพลังบวกให้กับสาวแอล
- 104 Sound by the Sea ขึ้นเด่นที่แอลค์ดมาแล้วสำหรับคุณ
- 114 Lady in Red เย้ายวนและทรงพลังด้วยเสื้อผ้าสีแดงจากหลากหลายวัสดุ

## STYLE GUIDE

- 124 Pop Art Classes กระเป๋าจัดจ้านล่าสุดส่งตรงจากทุกร้านเวรี่
- 130 Home Comfort เรียบง่าย สวมใส่สบายแฝงสไตล์เฉพาะตัวกับคอลเล็กชั่นล่าสุดจากไทยดีไซเนอร์

## BEAUTY & HEALTH

- 138 Salon Secrets เคล็ดลับดูแลเส้นผมจากแฮร์สไตลิสต์ระดับโลก
- 144 Hair & Now ผลิตภัณฑ์ใหม่ตอบใจหทัยคอนเซ็ปต์ Salon at Home
- 148 Sleeping Beauty เพราะการนอนคือปัจจัยสำคัญต่อความงาม

## LIFESTYLE

- 154 That is Paris! โฉมใหม่ La Samaritaine มรดกทางวัฒนธรรมของฝรั่งเศส
- 158 4 Fearless Influencers and Their Realness That Got Us Craving for More ผู้เป็นกระบอกเสียงสร้างความเปลี่ยนแปลงให้กับโลกใบนี้

## ELEMENTS

- 10 From the Editor
- 162 Horoscope 164 Hit List
- 168 Manifesto

## FEATURE

- 50 Fashion Star ย้อนรอยเส้นทางชีวิตจากเด็กหนุ่มธรรมดาสู่แฟชั่นดีไซเนอร์ผู้โด่งดัง-Halston
- 58 I Will Survive เสียงสะท้อนของคนในวงการแฟชั่นบนเส้นทางการต่อสู้ช่วงวิกฤตโควิด-19

## INSIDE FASHION

- 64 Gimme More, Collaboration! ปีแห่งการคอลลาบอเรชั่น! เรียกเงินผู้บริโภคด้วยผลงานชิ้นพิเศษ

## SPOTLIGHT

- 70 Le Muse 'it bag' ที่เหล่าเซเลบริตี้และอินฟลูเอนเซอร์ต้องมี
- 74 My Name is DIANA ว่าที่กระเป๋าใบโปรดของทุกคน
- 76 Make a Perfect Green ถ้อยแถลง 'Made to Last' จาก Mulberry
- 78 Freezing Cold ผลงานที่บอกเล่าความงามของธรรมชาติแห่งฤดูหนาว จาก Onitsuka Tiger

แอลลีสวมเสื้อยืดผ่านิตทอลาย คาร์ดิแกนผ่านิตทอลาย กระโปรงผ้าอูลลายตารางตกแต่งเข็มขัด ชุดกระโปรงผ้าลูกไม้ เข็มขัดโลหะ กระเป๋าหนังพิมพ์ลายตัดต่อผ้าแคนวาสพิมพ์ลายตกแต่งโลหะและหูจับไม้ไผ่ รุ่น Les Pomes สร้อยคอ ตุ้มหู แหวนโลหะ หมอนผ้ากำมะหยี่ทอลายตกแต่งฟู่ ทั้งหมดจาก **GUCCI**

Make-up: จีรวิญญู เจริญธนะสุชา Hair: พูนพิศน์ เลิศมโนรัตน์ Photographer: Kritsada Hasapark Fashion Editor: Tanwa Tiammek



### *black & bold*

สลับนำค้นหาด้วยโทนสีดำ  
ในซิลูเอตแปลกตากว่า  
เพียบไปด้วยลูกเล่นแพรวพราว



### *maximal print*

เต็มอ้อมกับลายพิมพ์ชนิดจัดเต็ม  
แบบไม่เกรงใจใครที่ชื่นชอบ  
คีย์ทรนดัดตนประจำชัชนนี้





*new palette  
on the block*

การกลับมาของท่านคัลเลอร์บล็อก  
แบบมีถิ่นเชิง ที่นำแม่สีทั้งสาม อย่าง  
สีแดง เหลือง น้ำเงิน มาผสมผสานกับ  
สีส้ม เขียว ชมพูได้อย่างลงตัว

*cutting curve*

ย้ายวงด้วยลูกเล่นคัตติ้ง  
แบบใหม่ที่ทำให้ความสำคัญกับสรีระ  
ของผู้หญิงในมุมมองโมเดิร์น

■ อินญา เทียมเมฆ





# THE REAL ECO- FRIENDLY

ทุกแนวคิดในการผลิต  
แบบอนุรักษ์สิ่งแวดล้อม  
ตกตะกอนกลายเป็น  
กระเป๋ารุ่นใหม่จาก  
Stella McCartney

■ ธันวาคม เทียมเมฆ

กระเป๋าหนังเทียม Eco  
Alter Nappa ผลิตจาก  
โลโก้ จาก **STELLA  
McCARTNEY**

## *master of eco*

ถ้าจะให้พูดถึงดีไซน์เนอร์ที่มีแนวคิด  
อนุรักษ์สิ่งแวดล้อมอันดับต้นๆของโลก  
คงจะเป็นใครไปไม่ได้นอกจาก Stella  
McCartney แบรินด์แฟชั่นที่เป็นมิตรต่อสิ่งแวดล้อม  
ในทุกกระบวนการคิดและผลิต ตั้งแต่วัสดุรักษ์โลก  
เช่น ฝ้ายสังเคราะห์จากวัสดุรีไซเคิล การผลิตแบบ  
คำนึงถึงระบบน้ำ ไปจนถึงการไม่ใช้หนังสัตว์จริงในสินค้า  
ทุกรายการ ซึ่งในซีซั่นนี้กระเป๋า Logo จาก Stella  
McCartney คืออีกก้าวใหม่ของแบรินด์ที่นำเสนอ  
กระเป๋าที่มีรูปทรงโดดเด่น คลาสสิก ทว่าโมเดิร์น  
เหมาะสำหรับทุกการใช้งาน ที่สำคัญ  
กระเป๋าใบนี้ใช้วัสดุหนังเทียมรักษ์โลก  
กับเทคโนโลยีใหม่อย่าง  
Eco Alter Nappa

## *the new innovation*

กระเป๋า Logo จาก Stella McCartney  
ตัดเย็บในอิตาลีด้วยวัสดุที่เป็นมิตรต่อโลกอย่าง  
หนังเทียม Eco Alter Nappa หรือ Alter Nappa  
ปราศจากพีวีซี ผลิตจากเส้นใยพอลิเอสเตอร์  
รีไซเคิลที่ได้จากพลาสติกใช้แล้ว โดยหนังเทียม  
Eco Alter Nappa จะเคลือบด้วยสารที่เป็นธรรมชาติ  
ซึ่งกว่า 50% เป็นน้ำมันจากพืช ตัวกระเป๋าในซีรี่ส์  
มีหลากหลายดีไซน์ให้เลือก ไม่ว่าจะเป็  
นกระเป๋าถือ กระเป๋าถือ คาเมร่า  
ไปจนถึงสะพายไหล่ ที่รองรับ  
ทุกการใช้งาน

*elle scays*

นี่คือกระเป๋าอีกหนึ่งใบที่น่าสนใจสำหรับสาวออฟฟิศแบบแนวคิดรักษ์โลก กับวัสดุ Eco Alter Nappa  
ที่เก๋ขะเขยิบไม่ออกว่าเป็นกระเป๋าที่มาจากวัสดุหนังเทียม

หมวกผ้าวูลตกแต่งเชือก จาก SAINT LAURENT



แว่นกันแดด จาก CHANEL



*inspiration*



BALENCIAGA

หมวกกับผ้าคอตตอน ปักตกแต่งโลโก้ จาก BALENCIAGA



สร้อยคอโลหะ จาก SAINT LAURENT



เสื้อสูทผ้าวูลตกแต่งซับใน ผ้าไหมพิมพ์ลาย จาก DOLCE & GABBANA

*business to go*

แคชวลกึ่งทางการกับสไตล์เสื้อสูท บนเดนิมตัวโปรดที่จะทำให้สาว ๆ ลุยงานได้ทั้งวัน ■ ธันวา เทียมเมฆ



สูทผ้าวูลตัดต่อแขนผ้าไหมด จาก BURBERRY



กระเป๋าสะพายตกแต่งโลหะ จาก COCCINELLE



กางเกงเดนิมตกแต่งโลหะ จาก CELINE

ALEXANDER McQUEEN



กำไลข้อมือโลหะ จาก BOTTEGA VENETA

กระเป๋าทรงตกแต่งคริสตัล และโลหะ จาก ROGER VIVIER



กางเกงเดนิม จาก BALENCIAGA



รองเท้าส้นสูงตกแต่งไข่มุก จาก JIMMY CHOO



รองเท้าส้นสูง จาก CHRISTIAN LOUBOUTIN



# AVEC LIEN À NOUER

เติมความหวานด้วยดีเทล  
โบว์ใหญ่ให้ริยวเก๋สวยสะกดตา

■ Khanakon Phettrakul



elle picks

รองเท้าส้นสูงผ้าไหมพิมพ์ลายตลกแต่งโบว์  
จาก **CHRISTIAN LOUBOUTIN**



รองเท้าส้นสูง  
หนังตลกแต่งโบว์ จาก  
**ALEKSANDER  
SIRADEKIAN**



รองเท้าส้นสูงผ้าไหม  
ชาติตินตลกแต่งโบว์  
จาก **ALBERTA  
FERRETTI**



รองเท้าส้นสูง  
ผ้าไหมชาติตินรัดข้อ  
ตลกแต่งริบบิ้นโบว์  
จาก **BIONDA  
CASTANA**



รองเท้าส้นสูงหนัง  
รัดข้อตลกแต่งโบว์  
จาก **ISABEL  
MARANT**



รองเท้าส้นสูงหนัง  
รัดข้อตลกแต่งโบว์  
จาก **GANNI**

หมวกผ้าแคนวาสตกแต่ง  
สายรัด จาก **JIL SANDER**



หมวกผ้าแคนวาส  
ทอลายตกแต่งขอบ จาก  
**LOUIS VUITTON**



หมวกผ้าแคนวาส  
ทอลายโมโนแกรม  
ตกแต่งหนึ่ง จาก **LOEWE**



หมวกผ้าแคนวาส  
สกปรินลายตกแต่งขอบ  
จาก **BURBERRY**



หมวกผ้าใยสังเคราะห์พิมพ์ลาย  
จาก **VALENTINO**



หมวกผ้าแคนวาสสกปรินลาย  
ตกแต่งหนึ่ง จาก **GUCCI**

## bucket up!

กันแดดกันฝนกับหมวกทรงบัคเกต  
หลากหลายรูปแบบ



รองเท้าหนังตกแต่งโลหะ  
จาก **HERMES**

*elle says*

ไม่ว่าจะทำงาน เติ่นเล่น หรือออกงาน  
รองเท้าโลเฟอร์ดี ๆ สักคู่คือหนึ่งไม่ตาย  
ที่ช่วยคอมพิวเตอร์ทุกสถานการณ์



รองเท้าหนังตกแต่งกราฟิก จาก  
**CHRISTIAN LOUBOUTIN**



รองเท้าหนังตกแต่งโลหะ  
จาก **BOTTEGA VENETA**



รองเท้าหนังตกแต่งโลหะและคริสตัล  
จาก **ROGER VIVIER**

## loafer mania

เติมความบอยอิชให้ลุคประจำวัน  
ด้วยรองเท้าโลเฟอร์ตาเวเดน  
ในชั่วโมงนี้ ■ ธันว เทียมเมฆ



รองเท้าหนังตกแต่งโลหะ  
จาก **GUCCI**

รองเท้าหนัง จาก  
**MAISON MARGIELA**





คู่กันมาเลย  
สำหรับการแต่งหน้า  
แนวสโมกอายส์  
กับตุ๊กโกล์หนาว  
ซึ่งเป็นอะไรที่  
ขาดไม่ได้

CHANEL

ลิปกลอสสีน้ำตาล  
ธรรมชาติ หรือเจอ  
สีชมพูอ่อน ต้องมา  
แรงในฤดูกาลหน้า  
แน่นอน

PHILLIP LIM

การแต้มไฮไลต์  
สร้างจุดเด่นบน  
ใบหน้าก็ยังมีให้เห็น  
เพื่อสร้างมิติให้ผิว  
ดูเปล่งประกาย

DIOR

### a future trends

กลับมาทักทักกันบ้างแล้วสำหรับ  
แวดวงแฟชั่นที่เริ่มปล่อยคอลเล็กชัน  
พรีฟอล 2021 แม้จะยังไม่เต็มรูปแบบ  
แต่เราก็มองเห็นแนวทางในการแต่งหน้า  
สำหรับซีซั่นใหม่ที่กำลังจะมาถึง

■ มัลลิกา บุญยิณ

ความเรียบง่าย  
ผิวสดชื่น  
ดูเหมือนจะครองใจ  
เมกอัพอาร์ติสต์  
ในฤดูกาลนี้

STAUD

ลิปสติกลีแดง  
ยังคงไม่จาก  
ไปไหน เรียกว่า  
เป็นสีคลาสสิก  
ไม่มีวันเอาต์

TOD'S

VERSACE

ผิวหนังสะอาด  
บางเบาแต้มด้วย  
รองพื้นเพียงนิดเดียว  
ช่วยครีเอทีฟ  
เผยผิวสวยๆ

III SANDER

SHIATZY CHEN

EMILIO PUCCI

VERSACE





# FINE TASTES OF HIGH JEWELRY WATCHES

สาธิตบุคลิกที่บรรจบกับแฟชั่นดีไซน์นาฬิกาประดับอัญมณีได้ถ่ายทอดไว้ในคอลเล็กชั่น High Jewelry Watches โดยการรังสรรค์และประณีตอย่างยิ่งพิถีพิถันจากนาฬิกาฝีมือของ Gucci

นอกเหนือจากการเปิดตัวก่อนหน้านี้ของ High Watchmaking ที่สร้างความสนใจให้กับบรรดาผู้ที่ชื่นชอบสไตล์และความเป็นต้นตำรับของเครื่องบอกเวลาแบรนด์ Gucci ที่มาพร้อมเสน่ห์ของการตีความระหว่างต้นแบบงานสร้างสรรค์ ผ่านดีไซน์สุดทันสมัยและความเชี่ยวชาญด้านกลไกที่มีมาอย่างยาวนานไว้ในนาฬิกาคอลเล็กชั่นนี้ได้อย่างลงตัวแล้ว ปีนี้ Gucci ยังได้แสดงออกถึงทักษะสุดล้ำของการรังสรรค์นาฬิกาประดับอัญมณีชั้นสูงไว้ใน High Jewelry Watches คอลเล็กชั่นล่าสุดด้วยเช่นกัน นับจากที่ประสบความสำเร็จมาแล้วกับการเปิดตัวคอลเล็กชั่น High Jewelry ก่อนหน้านี้ โดยนำมาผสมผสานเข้ากับหัวใจหลักของการเป็นแบรนด์แฟชั่นหรู พร้อมทั้งนำเสนอความโดดเด่นด้านงานออกแบบและเทคนิคอันมีชั้นเชิงเฉพาะตัวได้อย่างกลมกลืน

Gucci ได้สืบทอดแนวคิดที่ก้าวล้ำของการออกแบบนาฬิกาประดับอัญมณีชั้นสูงที่มีเอกลักษณ์เฉพาะตัว บวกกับสไตล์อันเป็นไอคอนิกของตน โดยหลอมรวมไว้ด้วยมรดกงานฝีมือของการประดิษฐ์นาฬิกาล้ำค่า ซึ่งครั้งนี้ยังได้ดึงแรงบันดาลใจมาจากงานออกแบบต้นตำรับของแบรนด์ ทั้งลวดลายที่เป็นซิกเนเจอร์นับจากอดีต และเสน่ห์ของอัญมณีที่นำมาใช้กับผลงานแต่ละเรือนของ Dionysus, Lion Head และ Gucci Play นาฬิกาประดับอัญมณีชั้นสูงคอลเล็กชั่นใหม่ ขณะที่แต่ละดีไซน์งานออกแบบเหล่านี้ยังขับเคลื่อนด้วยความเที่ยงตรงของกลไกควอตซ์ ซึ่งเหมาะสำหรับผลงานศิลปะที่รังสรรค์ขึ้นจากวัสดุล้ำค่าอย่างงานช่างทอง และการประดับตกแต่งอัญมณีหินสี

โดดเด่นด้วยรูปทรง เทคนิคเชิงศิลป์อันหายาก และสไตล์ที่เป็นแบบฉบับของ Gucci นาฬิกาประดับอัญมณีรุ่นใหม่ของ High Jewelry Watches ยังนำเสนอเรื่องราวเฉพาะของตนเองที่ไม่เพียงถ่ายทอดการเดินทางของกาลเวลา แต่ยังบอกเล่าถึงเสน่ห์ของนาฬิกาประดับอัญมณีที่เคล้าไปด้วยกลิ่นอายความหรูหรา สง่างาม มีรสนิยม และคงความล้ำค่าจากวัสดุและอัญมณีที่เปล่งประกายเจิดจรัส พร้อมสำหรับแสดงทุกก้าวการเดินทางของเวลาเช่นกัน







3



4

1. Dionysus Yellow Gold ตัวเรือนเยลโลว์โกลด์ตกแต่งรูป เกือกม้าและหัวเสือด รวมถึงลวดลาย บนกำไลข้อมือ 2. Gucci Play นาฬิกาประดับอัญมณีชั้นสูง ที่มี ลูกเล่นสนุกสนานของขอบตัวเรือน ดีไซน์พิเศษและถอดเปลี่ยนได้ เช่น Interlocking G รูปหัวสิงโต หรือโลโก้ GG ประดับเพชรหรือ อัญมณีเลอค่า 3. Lion Head Yellow Gold with Malachite and Diamonds ตัวเรือนเยลโลว์โกลด์ หน้าปัดมาลาไคต์ ประดับเพชรบน รูปหัวสิงโต 4. Dionysus Yellow Gold, Diamonds and Tsavorite ตัวเรือนเยลโลว์โกลด์ประดับเพชรและ กรีนชาวไรต์ทั้งบนรูปทรงเกือกม้า และหัวเสือด รวมถึงบนกำไลข้อมือ 5. Lion Head White Gold with Turquoise and Diamonds ตัวเรือน ไวต์โกลด์ หน้าปัดเทอร์ควอยส์ ประดับเพชรบนรูปหัวสิงโต 6. Lion Head Yellow Gold with Tiger Eye and Diamonds ตัวเรือน เยลโลว์โกลด์ หน้าปัดไทเกอร์อาย ประดับเพชรบนรูปหัวสิงโต

อย่างใน Dionysus ที่ถ่ายทอดถึงงานดีไซน์อันเป็นที่รักและ หวงแหนของเฮ้าส์แห่งนี้นับจากยุค '70s จนถึงปัจจุบัน และยังคง เชื่อมโยงกับเสน่ห์ของแฟชั่นเครื่องแต่งกายและเครื่องประดับ ของ Gucci อันเป็นที่ถวิลหาในทุกฤดูกาล มาพร้อมความโดดเด่น ของสัญลักษณ์เกือกม้าและหัวเสือดประจำคอลเล็กชั่น Dionysus ที่นำมารังสรรค์เป็นงานตกแต่งรูปทรงและองค์ประกอบของ นาฬิกาสไตล์กำไลข้อมือได้ลงตัว รวมถึงความล้ำค่าของทั้งวัสดุ เยลโลว์โกลด์ หรือในรุ่นเยลโลว์โกลด์ประดับเพชรและกรีน ชาวไรต์บนดวงตาอย่างวิจิตร รังสรรค์เป็นนาฬิกาประดับอัญมณี ชั้นสูงอันเปี่ยมด้วยพลังเข้ายั่วใจให้กับผลงานชิ้นนี้ได้ยอดยติ

หรือในผลงาน Lion Head ไอคอนนิกรูปหัวสิงโตผู้กล้าแกร่ง ที่นำมาประดับเป็นฝาปิดหน้าปัดสไตล์ secret watch ของรุ่นได้ อย่างทันสมัย รั้งกับดีไซน์เฉพาะของตัวเรือนเยลโลว์โกลด์หรือ ไวต์โกลด์ ตกแต่งรอบหน้าปัดเป็นลวดลายแผงขนของหัวสิงโต และเปล่งประกายรัศมีมาจากศูนย์กลางของหน้าปัดประดิษฐ์จาก พลอยหินสีต่างๆ อาทิ ไทเกอร์อาย เทอร์ควอยส์ และมาลาไคต์ ส่วนบนหัวสิงโตที่เป็นฝาปิดหน้าปัดยังประดับตกแต่งด้วย เพชรน้ำงามบนดวงตาและปาก จับคู่มากับสายหนังโทนสีเดียวกัน กับพลอยหินสีบนหน้าปัดของแต่ละรุ่น หรือสายหนังสีดำสำหรับ รุ่นหน้าปัดมาลาไคต์

ปิดท้ายด้วยลูกเล่นสนุกสนานของงานออกแบบแฟชั่นนาฬิกา ข้อมือที่นำมาสร้างสรรค์เป็นเสน่ห์ของขอบตัวเรือนถอดเปลี่ยน ได้ในหลากหลายเวอร์ชันและรูปทรง รวมถึงการตกแต่งและ ประดับอัญมณีบนสัญลักษณ์เด่นประจำแบรนด์ Gucci อย่าง Interlocking G หรือรูปหัวสิงโต โดยแต่ละชิ้นยังทำจากวัสดุล้ำค่า ทั้งไวต์โกลด์และเยลโลว์โกลด์ รวมถึงประดับตกแต่งด้วยความ งามเลอค่าของเปลือกหอยมุก เพชร และอัญมณีอื่นๆที่ช่วย เติมคุณค่าอันทรงเสน่ห์และส่งต่อสัมผัสกับอารมณ์ความรู้สึกได้ถึง ความเป็นแบรนด์นี้ที่ออกแบบแฟชั่นนาฬิกาชั้นนำนับจาก ยุค '80s ที่มีรสนิยมนิแบบฉบับของ Gucci อย่างแท้จริง

คอลเล็กชั่นใหม่ของนาฬิกาเครื่องประดับอัญมณีชั้นสูง แต่ละแบบเหล่านี้ล้วนแสดงออกถึงแรงบันดาลใจจากมรดก ด้านงานฝีมือและวัฒนธรรมของ Gucci ที่ยังคงสืบทอดและ ต่อ ยอดมาสู่ผลงานใหม่ที่พร้อมจะสะกดสายตาสู่การเดินทาง ของกาลเวลาบนข้อมือได้อย่างสวยหรูและสนุกสนานเสมอ

■ Wanphen Nilpiam



5



6





1. นางแบบสวมสร้อยคอและแหวน Halley ที่ได้แรงบันดาลใจมาจาก แฉกแสงดาวหาง
2. นางแบบติดเข็มกลัดที่ได้แรงบันดาลใจมาจากแสงของดวงดาว
3. เข็มกลัดเทพิตาเนปจูน Déesse Neptune
4. แหวน Flammes de Neptune ประดับไพรีนจาก มาดากัสการ์หนัก 40.52 กะรัต
5. เข็มกลัดเทพีดาวพุธ Déesse Mercure
6. สร้อยไขทิวรี Hélios ประดับไพรีนสีเหลืองศรีลังกาหนัก 50 กะรัต

# A SEA OF STARS

มหัศจรรย์แห่งดวงดาวและเครื่องประดับชั้นสูง จาก Van Cleef & Arpels



เมื่อเรามองขึ้นไปบนท้องฟ้ายามค่ำคืนแล้วเห็นหมู่ดาวพร่างพรายเต็มฟ้า เรามักอดไม่ได้ที่จะคิดและจินตนาการไปถึงดวงดาวและกาแล็กซีว่าข้างบนนั้นจะเป็นอย่างไร หลายครั้งมันกลายเป็นแรงบันดาลใจให้เกิดเป็นงานศิลป์ที่เต็มไปด้วยความมหัศจรรย์ รวมถึงอัญมณีที่มีประกายแสงในตัวเองไม่ต่างจากหมู่ดาว Van Cleef & Arpels ได้หยิบยกเรื่องราวชวนฝันอันคลาสสิกไว้กาลเวลามาสรางสรรคเป็นเครื่องประดับชั้นสวยกว่า 150 ชิ้น ในคอลเล็กชั่นเครื่องประดับชั้นสูง Sous les étoiles

ดูเหมือนว่าความสวยงามของดวงดาวนั้นเป็นแรงบันดาลใจให้กับ Van Cleef & Arpels อยู่เสมอมา มีหลายชิ้นงานในอดีตที่ปรากฏให้เห็นชัดเจนว่าความสวยงามของจักรวาลได้ถูกนำมาถ่ายทอดเป็นเครื่องประดับ รวมถึงศิลปะวัตถุของเมซงมาก่อน ดังเช่นในปี 1907 มีบันทึกรายการจำหน่ายเข็มกลัดรูปดาวประดับเพชรและไข่มุกอยู่ในบัญชีชุดแรกของเมซง รวมถึงภาพร่างเครื่องประดับในปี 1964 ซึ่งเป็นจัสม์รูปทิวทัศน์ของผืนฟ้ารังสรรค์จากลาพิส ลาซูลีสีน้ำเงินสุกสว่างประดับเพชรตัดกับหลังคาบ้านเรือนสีทองเป็นประกาย นอกเหนือไปจากงาน

ออกแบบที่ลอกเลียนลักษณะต่างๆของดวงดาว พระจันทร์ และพระอาทิตย์ ที่นำมารังสรรค์เป็นเครื่องประดับชั้นสวยแล้ว ปรากฏการณ์ต่างๆบนจักรวาล ทั้งฝนดาวตก การแผ่รังสี และการกระจายตัวของแสงในกาแล็กซี ก็เป็นอีกหนึ่งแรงบันดาลใจสำคัญ ดังเช่นเครื่องประดับในคอลเล็กชั่น Météore หรือฝนดาวตกในช่วงทศวรรษ 1950 ต่อมุหรั้งสรรคจากเอลโลว์โกลด์ในรูปแบบของแหกแสงที่กระจายตัวออกจากศูนย์กลางที่ประดับด้วยเพชรเม็ดใหญ่จับประกาย

Sous les étoiles เป็นการต่อยอดผลงานในอดีตที่มีความเกี่ยวข้องกับความสวยงามของดวงดาวและจักรวาล โดยเฉพาะคอลเล็กชั่น Les Voyages Extraordinaires เมื่อ 10 ปีก่อน ซึ่งได้แรงบันดาลใจมาจากนวนิยายเรื่อง *De la Terre à la Lune (From the Earth to the Moon, 1865)* ของ Jules Verne แต่ครั้งนี้เมซงได้เจาะลึกลงไปมากกว่านั้นด้วยการอาศัยนวนิยายจากนักเขียนที่หลากหลายขึ้น โดยเฉพาะผลงานในอดีตเมื่อช้านานที่มนุษย์ยังมีความสงสัยใคร่รู้เกี่ยวกับดาราศาสตร์เป็นอย่างมาก ไม่ว่าจะเป็นผลงานของ Lucian of Samosata ผู้จินตนาการถึงการเดินทาง



1 2



4



ห้องอวกาศมาตั้งแต่ยุคอารยธรรมเมโสโปเตเมีย  
รวมไปถึงภาพเขียนของ Camille Flammarion ในหนังสือ  
*Astronomie Populaire* ที่ได้จัดทำขึ้นในปี 1880 อาจกล่าว  
ได้ว่าครั้งนี้เป็นการอาศัยจินตนาการที่เกิดจากการตีความ  
เนื้อหาทางวิทยาศาสตร์ ศิลปะ และนิยายแฟนตาซีมาสร้างสรรค์  
เครื่องประดับชิ้นสวยตามแบบฉบับของ Van Cleef & Arpels  
ไม่เพียงเท่านั้นเหล่าช่างออกแบบ ช่างทำเครื่องประดับ และ  
ผู้เชี่ยวชาญอัญมณีศาสตร์ ได้ร่วมกันระดมไอเดียจากความชอบ  
ส่วนตัว รวมถึงภาพถ่ายภูมิทัศน์ดาราศาสตร์ และภาพวาดใน  
หนังสือ *Astronomie Populaire* เพื่อต่อยอดไอเดียในการร่างแบบ  
ด้วยสีทองลงบนกระดาษ ก่อนที่มันจะกลายมาเป็นเครื่องประดับ  
ตกแต่งอัญมณีที่โดดเด่นด้วยอัญมณีสีสวยงามนานชนิด ที่เมฆ  
ได้ให้ความสำคัญในการคิดสรรและการเจียรในเป็นพิเศษ  
เรามากจะตกหลุมรักสร้อยคอชิ้นสวยของ Van Cleef & Arpels  
ที่สามารถดัดแปลงวิธีการสวมใส่ได้ ไฮไลต์เด่นในคราวนี้ต้อง  
ยกให้กับสร้อยคอ Hélios ซึ่งตั้งชื่อตามสุริยเทพแห่งตำนานกรีก  
โบราณ ไพลินสีเหลืองสุดตระการตาจากคริสตัลกันน้ำหนักกว่า  
50 กระจุกที่ใจกลางสร้อย เปรียบดังดวงอาทิตย์ศูนย์กลางแห่ง  
ระบบสุริยจักรวาล สายสร้อยเฮลิโกลด์รูปดอกบัตเตอร์คัพ  
ประดับเพชรหลากหลายรูปทรงและไข่มุกเลี้ยงด้วยกลไกอัน  
แยบยล ทำให้สร้อยคอสามารถปรับระดับใส่เป็นสร้อยคอสั้นได้  
และสามารถถอดพู่ไข่มุกออกได้อีกด้วย

6



อีกหนึ่งชิ้นงานที่สะท้อนเอกลักษณ์ของเมฆได้เป็นอย่างดี  
นั่นคือเข็มกลัดนางฟ้าระบำที่ครั้งนี้อย่างงามสะดุดตาด้วยคอสมอส  
และเครื่องประดับศิระอันวิจิตรงดงามและท่วงท่าที่ดูแปลกตา  
ไม่ว่าจะเป็นเข็มกลัด Déesse Mercure เทพีแห่งดาวพุธ ตัวเรือน  
ไวต์โกลด์และเฮลิโกลด์ โดดเด่นด้วยโอปอลสีขาวหนัก  
5.10 กระจุก เพิ่มความหรูหราด้วยอัญมณีไล่เฉดสีแดงและชมพู  
ทั้งทับทิม ไพลิน และเพชร และเข็มกลัด Déesse Neptune  
ดาวเคราะห์ซึ่งอยู่ไกลโพ้นของระบบสุริยะ วงแขนข้างหนึ่งของ  
เทพธิดาแห่งเนปจูนกำลังโอบกอดดาวของตัวเองเอาไว้ใน  
ท่วงท่าที่ดูอ่อนช้อยงดงาม รั้งสร้อยด้วยตัวเรือนไวต์โกลด์และ  
เฮลิโกลด์ประดับไพลิน เพชร และลาพิส ลาซูลี ทั้งแบบ  
ตัดเจียรเป็นแผ่นแบนและเจียรในทรงหลังเบี้ย

เครื่องประดับกว่า 150 ชิ้นในครั้งนี้อย่างแฝงไว้ด้วยเรื่องราว  
และความสวยงามของจักรวาลที่พาให้เราล่องลอยไปกับ  
จินตนาการอันไร้ขอบเขต ความวิจิตรบรรจงแห่งเครื่องประดับ  
ชั้นสูงของ Van Cleef & Arpels ได้หยุดลมหายใจไว้ชั่วขณะ แต่  
แสงแห่งอัญมณีชิ้นสวยนี้จะส่องประกายชวนค้นหาไม่ต่างจาก  
ดวงดาวบนท้องฟ้าที่หยุดความสนใจของเราเอาไว้ให้จ้องมอง  
มันทุกครั้งตั้งแต่อดีตกาลจวบจนปัจจุบัน ■ วิทวัส ศิริโกคาจิก



# THE ENDLESS REALM

อาณาจักรอันไร้ขอบเขตของ  
Cindy Chao The Art Jewel

เป็นเวลากว่า 15 ปีที่นักออกแบบเครื่องประดับหญิงคนหนึ่งได้ค่อยๆ ก่อร่างสร้างอาณาจักรของเธอขึ้นมา ณ วันนี้ Cindy Chao The Art Jewel ได้ขยายอาณาเขตความยิ่งใหญ่ของแบรนด์เครื่องประดับชั้นสูงจนกลายเป็นแบรนด์ที่ได้รับการยอมรับในระดับสากล ด้วยความเป็นเลิศในผลงานสร้างสรรค์ของเธอ เรื่องราวการเดินทางทั้งหมดนั้นได้ถ่ายทอดผ่านนิทรรศการ The Endless Realm ซึ่งการบอกเล่าครั้งนี้จะทำให้เราเข้าใจว่าอะไรทำให้ Cindy Chao ก้าวมาสู่จุดนี้ได้

นิทรรศการ The Endless Realm จัดขึ้นที่ The Shanghai Bund Forum Art Center โดยศิลปะการติดตั้งและการออกแบบนิทรรศการครั้งนี้เป็นผลงานร่วมระหว่าง Cindy Chao และ Tom Postma สถาปนิก ศิลปินนักออกแบบนิทรรศการชาวดัชต์ชื่อเอกของโลก ทั้งสองต่างมีความหลงใหลในสถาปัตยกรรมและเคยร่วมงานกันมาก่อน และครั้งนี้ถือเป็นการครั้งที่ 3 แล้ว โดยส่วนแรกของนิทรรศการซึ่งอยู่บริเวณชั้น 1 นั้นมีชื่อเรียกว่า Inspiration Initiation บริเวณโดยรอบของส่วนจัดแสดงติดตั้งด้วยจอ LED เปรียบเสมือนแผ่นกระดาษสีขาวที่ค่อยๆ มีภาพร่างเครื่องประดับชั้นสูงของ Cindy Chao แสดงขึ้นมา เธอมักได้แรงบันดาลใจมาจากความงามของธรรมชาติในการสร้างสรรค์ผลงานระดับมาสเตอร์พีซอยู่เสมอ บนจอภาพแสดงภาพร่างดินสอแล้วค่อยๆ แปรเปลี่ยนเป็นภาพร่างสีกวอชที่แต่งแต้มสีสันจนเสร็จสมบูรณ์ซึ่งภาพเหล่านี้มาจากผลงานการร่างแบบของจริง



ที่ดิไซเนอร์วาด ไอเดียในการนำเสนอภาพสเกตช์บนจอสีขาวนี้ได้แรงดลใจมาจาก Shan Shui ภาพวาดวิวทิวทัศน์ด้วยพู่กันและน้ำหมึกของจีนที่ถือกำเนิดมาตั้งแต่ศตวรรษที่ 3 หัวใจหลักของภาพวาดนี้คือการนำพาผู้คนออกจากการใช้ชีวิตประจำวันและชื่นชมความงามของธรรมชาติ ห้องแห่งแรงบันดาลใจของ Cindy Chao ใช้หลักการเดียวกันเพื่อนำพาให้คนออกจากความวุ่นวายของชีวิต แล้วดื่มด่ำไปกับชิ้นงานศิลปะที่กำลังอวดโฉมความงามอยู่ตรงหน้า

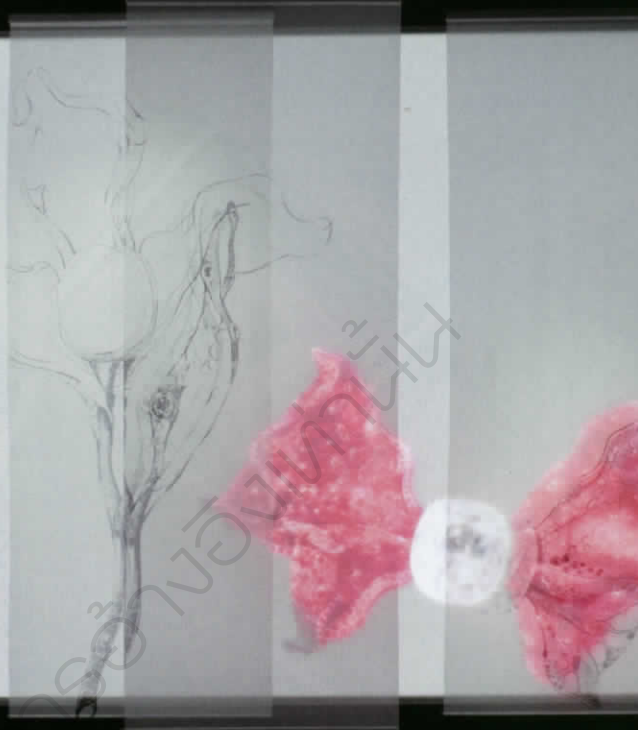
เมื่อเดินขึ้นไปในส่วนที่ 2 ของนิทรรศการที่มีชื่อว่า The Land of Art เป็นการเดินทางที่พาให้เราหลุดเข้าไปสู่อีกหนึ่งมิติอย่างแท้จริง ทอมและทีมงานได้แปรเปลี่ยนพื้นที่ชั้น 2 ให้เหมือนจักรวาลที่เต็มไปด้วยแสงดาว และเป็นพื้นที่ซึ่งไม่มีจุดสิ้นสุด มนังและโครงสร้างรอบห้อง รวมถึงพื้นปกคลุมไปด้วยสีดำ มีเพียงแสงไฟดวงเล็กดวงน้อยคอยส่องสว่างเหมือนดวงดาว มีสะพานตั้งอยู่ตรงกลางบริเวณพื้นน้ำหลายต้นที่ถูกกันด้วยกระจกเป็นมิติลวงตา ให้ความรู้สึกว่ามีน้ำนั้นลุ่มลึกลงไปโดยไม่มีจุดจบ ซึ่งสะพานนี้ได้นำทางเราไปสู่พาววิลเลียนกลางน้ำที่ซ่อนความมหัศจรรย์ไว้ภายใน

เมื่อเดินเข้าไปในห้องทรงสี่เหลี่ยมเราจะพบกับตู้โชว์ผลงานจิวเวลรี่ Black Label Masterpiece กว่า 20 ชิ้นงาน ที่นำเสนอผ่าน installation art ภายใต้คอนเซ็ปต์ปาลิลาบ ตู้โชว์แต่ละตู้รายล้อมไปด้วยแท่งเหล็กพันสีบรอนซ์เคลือบผิวพาดินาที่มีรูปทรงเหมือนกิ่งไม้ธรรมชาติ ขดเลื้อยไปอย่างอิสระราวกับกิ่งไม้ในป่าใหญ่



# CINDY CHAO

THE ART JEWEL



ซึ่งเป็นงานออกแบบที่ต้องอาศัยความชำนาญของช่างฝีมือในการสร้างสรรค์ พวกเขาใช้โลหะที่แข็งที่สุดนำมาสร้างชิ้นงานที่ดูพลิ้วไหวและเป็นธรรมชาติได้อย่างน่าทึ่ง ภายในตัวโซ่คือเครื่องประดับรูปดอกไม้ มีผีเสื้อ แมลงปอ และขนนก ซึ่งล้วนได้แรงบันดาลใจมาจากความงดงามในธรรมชาติ และมีผลงานที่สร้างสรรค์ชิ้นใหม่ในปีนี้เป็นคือเข็มกลัดรูปขนนก Blue Dawn Feather ตัวเรือนไทเทเนียมและโวลต์โกลด์ 18K ประดับแซปไฟร์ศรีลังกา น้ำหนักกว่า 154.06 กะรัต และอัญมณีอื่นๆ รายล้อมอีกมากมาย และเข็มกลัดรูปแมลงปอ Dragonfly ตัวเรือนไทเทเนียมและโวลต์โกลด์ 18K ประดับมรกตโคลอมเบีย 33.31 กะรัต ชาวอโรต์และอัญมณีสีอื่นๆ ทำให้ปกคลุมมิติสมจริง อัญมณีสีเขียวจับประกาย ต่างก็ดึงดูดให้เรตกอยู่ในภวังค์ท่ามกลางเสียงธรรมชาติที่เปิดคลอไปเป็นเสียงบรรยายกาศ การให้ความสำคัญในศิลปะติดตั้งและงานออกแบบเชิงสถาปัตยกรรมไม่น้อยไปกว่าการสร้างผลงานออกแบบเครื่องประดับชั้นสูงของเธอนั้น แสดงออกถึงอุดมคติของ Cindy Chao ที่ไม่ว่าจะเป็นการสร้างสรรค์ในแขนงไหนเธอก็ขอทำให้สมบูรณ์แบบที่สุด และไม่มีข้อจำกัดใดๆ ที่จะมาปิดกั้นจินตนาการของเธอได้

ในส่วนตัวท้ายของนิทรรศการนั้นมีชื่อว่า Endless Exploration เป็นการบอกเล่าเรื่องราวของแบรนด์นับตั้งแต่เริ่มก่อตั้งมา เผยเรื่องราวการได้ถูกคัดเลือกและยอมรับจากสากลให้นำชิ้นงานไปจัดแสดงในพิพิธภัณฑ์ใหญ่ถึง 3 แห่ง รวมถึงสื่อวิดีโอที่เผยให้เห็นเรื่องราวและขั้นตอนเบื้องหลังการสร้างเครื่องประดับแต่ละชิ้นที่หาดูได้ยาก ก่อนจะปิดท้ายด้วยส่วนจัดแสดงเครื่องประดับคอลเล็กชั่น White Label งานออกแบบเครื่องประดับชั้นสูงที่ยังคงเอกลักษณ์โดดเด่นและได้แรงบันดาลใจหลักมาจากธรรมชาติเช่นกัน แต่ละชิ้นสะท้อนความหลงใหลที่ Cindy Chao มีต่อธรรมชาติและสถาปัตยกรรม และพวกมันก็ช่างดูงดงามไร้ที่ติประดุจงานศิลปะชิ้นเอกที่รังสรรค์ด้วยอัญมณี อาณาจักรของ Cindy Chao นั้นคงจะแผ่ขยายไปอีกไกล ด้วยพลังสร้างสรรค์ของเธอที่ดูเหมือนจะไม่มีจุดสิ้นสุด ตั้งประโยคอันน่าประทับใจที่เธอได้เคยกล่าวไว้ "ในหัวใจฉันนั้นมีเพียงศิลปะในแบบของฉัน มันไร้ซึ่งข้อจำกัด และไม่มีอะไรที่จะขวางกั้นความสมบูรณ์แบบได้มันคือการสร้างสรรค์สิ่งใหม่ ผลักดันให้ถึงขีดสุดและไม่มีถอยอ่อนข้อในการทำการกิจของฉัน" ■ วิหวัช สิริโกคาภิจ



1. จอ LED แสดงภาพสเกตช์สีทองของ Cindy Chao
2. Cindy Chao และ Tom Postma ร่วมกันออกแบบโซ่วอลล์ในนิทรรศการ
3. เข็มกลัดผีเสื้อ Aurora งานออกแบบ Black Label Masterpiece ในปี 2019
4. เข็มกลัด Dragonfly งานออกแบบ Black Label Masterpiece ในปี 2021
5. ตู้โชว์ที่โอบล้อมไปด้วยแท่งเหล็กสีบรอนซ์ที่ออกแบบมาให้เหมือนกิ่งไม้มากที่สุด





## HIGH HERITAGE

ในปี 1991 นาฬิกา Cape Cod จาก **HERMÈS** รูปทรงสี่เหลี่ยมจัตุรัสในสีเหลี่ยมผืนผ้า ได้ถือกำเนิดขึ้นจากลายเส้นดินสอของ Henri d'Origny โดยเขาได้หยิบยืมชิ้นส่วนข้อต่อที่รังสรรค์ขึ้นโดย Robert Dumas-Hermès ในปี 1938 ซึ่งได้แรงบันดาลใจมาจากโซ่ของสมอเรือ และลวดลายโซ่ของสมอเรือนี้ยังประดับอยู่บนพื้นหน้าอย่างงดงามโดดเด่น ปีนี้ Cape Cod จาก Hermès ได้รับการเปลี่ยนโฉมอีกครั้ง ทั้งการประดับเพชรอย่างหรูหราระยิบระยับ และการรังสรรค์หน้าปัดด้วยหินออบซิเดียน หรือหินภูเขาไฟสีเทา จับคู่มากับสายหนังแบบเส้นเดียวหรือสายคู่ที่ผลิตด้วยหนังจระเข้สี chantilly หรือสีเทาหมอก ซึ่งรังสรรค์ขึ้นในเวิร์กช็อป Hermès Horloger ของแบรนด์เอง

## EXOTIC TREASURE

สร้อยคอ Dior Rose จาก **DIOR JOAILLERIE** งดงามแปลกตาด้วยเส้นสายและสีสันที่สะท้อนทั้งความคิดสร้างสรรค์ในงานออกแบบ ความพิถีพิถันในการคัดสรรพลอยไล่เฉดสี รวมไปถึงความวิจิตรบรรจงด้านเทคนิคการฝังพลอย ตัวสร้อยเป็นรูปกิ่งกุหลาบบนตัวเรือนไวต์โกลด์ ประดับเพชรเล็ยวนรอบคองลงมาจากบนอ่อน และดอกที่ตัวเรือนเป็นไวต์โกลด์และเยลโลว์โกลด์ ประดับเพชร ไลน์ในเฉดสีน้ำเงิน เพอร์เพิล แซปไฟร์ เพอร์เพิลการ์เนต แอเมทิสต์ ในเฉดสีม่วง มรกต ชาวอไรต์ การ์เนต ดีแมนทอยต์ในเฉดสีเขียว และพาราอิมาทัวร์มาลีน ในเฉดสีฟ้า

## BLOOMING ROSE

**PIAGET** นำเสนอสุดยอดความงดงามอันละเอียดอ่อนที่บอกเล่าเรื่องราวของดอกไม้ประจำแบรนด์อย่างกุหลาบ สายพันธุ์ Yves Piaget ผ่านชิ้นงานในคอลเล็กชัน Piaget Rose ประจำปีนี้ กับแหวน

2 วง และเรือนเวลา 4 รุ่น ที่สร้างสรรค์ส่วนของหน้าปัดนาฬิกา ร่วมกับช่างฝีมือ 2 ท่าน ได้แก่ Dick Steenman ช่างแกะสลักและตกแต่งอัญมณี และ Anita Porchet ศิลปินลงยาสีที่มีชื่อเสียงที่สุดในอุตสาหกรรมการผลิตนาฬิกา โดยเรือนเวลารุ่น Altiplano – Rose Boutquet Métiers d'Art ตัวเรือนโรสโกลด์ ขนาด 36 มม. ขอบตัวเรือนประดับเพชรทรงบาแกตต์ หน้าปัดตกแต่งอย่างวิจิตรด้วยอัญมณีแกะสลักหลากชนิด ไม่ว่าจะเป็นฟิงก์แซปไฟร์ ชาวอไรต์ และเพชรในแพตเทิร์นและเฉดสีที่ต่างกันอย่างน่าทึ่ง มีให้เลือก 3 รุ่น ส่วนรุ่นที่ 4 ในคอลเล็กชันนี้โดดเด่นด้วยหน้าปัดเยลโลว์โกลด์ที่เต็มไปด้วยดอกกุหลาบบานสะพรั่ง ประดับด้วยฟิงก์แซปไฟร์ แอเมทิสต์ และเพชร โดยนาฬิกาทั้ง 4 รุ่นผลิตในจำนวนจำกัดเพียงรุ่นละ 8 เรือนเท่านั้น





# elle LOVES

เรื่องราวบทใหม่ที่ว่าด้วย  
คำมั่นสัญญาแห่งรักนิรันดร์  
อันล้ำค่า ถูกถ่ายทอดผ่าน  
เครื่องประดับ Sirius Bridal  
Collection จาก **SIRUS TANYA**  
ได้อย่างงดงาม ไร้กาลเวลา  
ทั้งแหวนแต่งงาน สร้อยคอ  
สร้อยข้อมือ และตุ้มหูประดับ  
เพชร ที่สร้างสรรค์ออกแบบ  
ในหลากหลายสไตล์เพื่อ  
เจ้าบ่าวและเจ้าสาวยุคใหม่  
ที่มีทั้งความโมเดิร์นและ  
เป็นตัวของตัวเอง



## TIMELESS DESIGN

จากคอลเล็กชันเรือนเวลาใน  
ตระกูล Heritage อันสวยงาม  
ไร้กาลเวลาของ **LONGINES**  
สู่แรงบันดาลใจในการรังสรรค์  
The Longines Heritage  
Classic เวอร์ชันใหม่ที่  
มาพร้อมหน้าปัดแบบ Sector  
Dial โดดเด่นด้วยเส้นสายที่  
บริสุทธิ์และสายรัดข้อมือสตีล  
ลาย 'grain of rice' ในสไตล  
วินเทจ โดยมีดีไซน์ที่ยังคง  
เคารพต่อโมเดลต้นฉบับจาก  
ปี 1930 แต่ปรับให้มีความ  
ร่วมสมัยได้อย่างลงตัว

## TRUE SQUARE

แต่-ณัฐพร เตมียักษ์  
แบรนด์แอมแบสซาเดอร์  
ของ **RADO** ประเทศไทย  
กับเรือนเวลาไฮเทคเซรามิก  
ทรงสี่เหลี่ยมจตุรัส True Square  
Open Heart ที่เผยให้เห็นถึง  
กลไกอันงดงามภายใน  
ล่าสุดทางแบรนด์ก็ได้นำเสนอนาฬิกาในตระกูลเดียวกัน  
อีกรุ่นกับ True Square x  
Yuan Youmin ที่สร้างสรรค์  
ร่วมกับนักออกแบบชาวจีน  
เป็นการผสมผสานระหว่าง  
โลกตะวันออกและตะวันตก  
อดีตและปัจจุบันเข้าไว้ด้วยกัน  
วัฒนธรรมอันยาวนานของจีน  
อย่างเครื่องชั่งน้ำหนักโบราณ  
ได้หลอมรวมเข้ากับดีไซน์  
มินิมัลและความเชี่ยวชาญ  
ทางด้านวัสดุอันทันสมัยของ  
Rado ได้อย่างน่าทึ่ง ■ V.B.

## BOLD & BRONZE

โดดเด่นในโทนสีบรอนซ์  
ไปกับนาฬิการุ่น Black Bay  
Fifty-Eight Bronze Boutique  
Edition จาก **TUDOR** โดย  
ถือเป็นครั้งแรกกับสายนาฬิกา  
ที่ทำมาจากบรอนซ์ ซึ่งมา  
พร้อมตัวล็อกแบบใหม่ที่  
สามารถปรับความยาวของ  
สายได้ง่ายและรวดเร็ว สำหรับ  
จุดเด่นอื่นๆได้แก่ ตัวเรือน  
บรอนซ์ผิวชาตินขนาด 39 มม.  
ที่สวยงามด้วยหน้าปัด  
สีน้ำตาลบรอนซ์ผิวด้าน  
ไล่เฉดสี มาพร้อมเข็มทรง  
เกล็ดหิมะซึ่งเป็นเอกลักษณ์  
เฉพาะตัวในนาฬิกาคำน้ำ  
ของแบรนด์มาตั้งแต่ปี 1969  
นอกจากนี้ยังมาพร้อมสายผ้า  
แจ็กการ์ดสีเข้ากันเพิ่มมา  
ให้อีกด้วย





# NEW YORK HERITAGE

กระเป๋า รุ่น Beat Saddle Horse and Carriage จาก **COACH** ออกแบบมาสำหรับใช้ในชีวิตประจำวันโดยเฉพาะ แฝงจิตวิญญาณแห่งมหานครนิวยอร์ก ผสมผสานลวดลายทั้ง signature canvas รูปตัว C และโลโก้รถม้าเอาไว้ในใบเดียว ภายในกระเป๋า มีช่องซิปไว้ใส่ของชิ้นเล็ก ส่วนด้านหลังกระเป๋ายังมีช่องสำหรับใส่ของที่สามารรถหยิบใช้ได้สะดวก มาพร้อมสายสะพายที่ปรับระดับความยาวและถอดสายได้



## COMFY AT HOME

**PAUL SMITH** ฟอล/วินเทอร์ 2021 เดินทางสู่วิถีวัฒนธรรมย่อย ผสมผสานเอกลักษณ์งานออกแบบเสื้อผ้ามตามแบบฉบับอังกฤษเพื่อคนเจนเนอเรชั่นใหม่ เน้นความแคชวลสวมใส่สบายแต่ยังคงความเนียบ เหมาะกับสถานการณ์ WFH ที่ต้องทำงานจากที่บ้าน โครงสร้างของชุดสูทที่ขึ้นรูปเป็นทางการดูนุ่มนวลขึ้น ทรงเสื้อสูทใหม่กับกระดุม 4 เม็ด และกลิ่นอายของยุค '70s ถือเป็นสไตล์หลักของคอลเล็กชันนี้



## WILD TIGER

สำหรับ **KENZO** เสื้อเปรี๊ยะบดงสัญลักษณ์ประจำแบรนด์ กราฟฟิกโลโก้ลายเสือจึงเป็นตัวแทนที่บ่งบอกถึงตัวตน จิตวิญญาณ และจินตนาการได้อย่างชัดเจนที่สุดในคอลเล็กชัน The Tiger Crest จึงเป็นการนำเสนอลายหัวเสือนี้ด้วยเทคนิคการปักลงบนอกด้านซ้ายซึ่งตรงกับตำแหน่งของหัวใจ ทั้งบนเสื้อโปโล เสื้อยืด เดรส สเวตเตอร์ หรือแม้กระทั่งรองเท้าผ้าใบ และแอ็กเซสเซอรี่ส์เพื่อเป็นการมอบพลังให้แก่ผู้สวมใส่



## THE CONTEMPORARY

การเปิดตัวคอลเล็กชันฟอล 2021 ที่เปี่ยมด้วยความหรูหราอย่างยาวนาน **MULBERRY** กลับมาอีกครั้ง พร้อมการผสมผสานฟังก์ชันการใช้งานที่หลากหลาย และการรักษาสิ่งแวดล้อมอย่างยั่งยืน เข้ากับการออกแบบสุดคลาสสิก ไร้กาลเวลา เพื่อตอบโจทย์การใช้ชีวิตของหญิงสาวในยุคปัจจุบัน ไม่ว่าจะเป็นรุ่น Iris Hobo, East West Amberley, Bryn Satchel และ Roxanne ในหลากโทนสี อาทิ Mulberry Pink, Cambridge Green, Apricot, Cloud และ Metal Blue



# OUTER SPACE

พาย้อนวัยไปสัมผัสความสนุกสนานกับ **SIRIVANNAVARI X PEANUTS** การร่วมงานกันครั้งแรกกับ คาแร็กเตอร์ยอดนิยมอย่าง Snoopy และผองเพื่อน ตัวละคร คลาสสิกเหนือกาลเวลาที่มอบพลังแห่งความน่ารักให้แก่ผู้คน มาหลายยุคสมัยนับตั้งแต่ปี ค.ศ. 1950 โดดเด่นด้วยลายตัวละคร ที่นำมาซ้อนทับลงบนลายโมโนแกรม 'S' อันประกอบด้วย เสื้อผ้าแบบยูนิเซ็กซ์ แอ็กเซสซอรีส์ และเครื่องประดับ จิวเวลรีทั้งหมด 49 แบบ



## THINK CHIC

กระเป๋าคู่ **CHAKSARN** รุ่น Candy เน้นใช้วัสดุ ธรรมชาติอย่าง 'ต้นกก' ที่นำมาสานเป็นเส้นใน ลวดลายกราฟิกทันสมัย ติดต่อหนังวัวคุณภาพ เพื่อให้กระเป๋าขึ้นทรง ด้านในซับในด้วยผ้า แคนวาสเพื่อความสวยงาม ทนทาน เทคนิคพิเศษนี้ ทำให้กระเป๋าทุกใบของ แบรนต์มีน้ำหนักเบา นอกจากนี้ยังมาพร้อม สายสะพายปรับระดับที่จะ สะพายไหล่ ครอบสอติ หรือ ถอดสายใช้สำหรับถือก็ได้ ตามไลฟ์สไตล์ของสาว ๆ

■ ชนากกร เพชรตระกูล

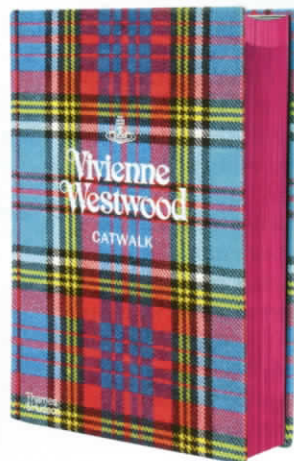
## JAPANESE CRAFT

**LASTFRAME** เปิดตัวครั้งแรก ในปี ค.ศ. 2018 เป็นแบรนต์ ที่ผสมผสานประวัติศาสตร์ งานฝีมือจากญี่ปุ่น ซึ่ง Takanohiro Okude ทดลอง สร้างสรรค์ผลงานด้วย การใช้เทคนิคการทอแบบ ดั้งเดิมของญี่ปุ่นอย่าง ribbed ที่ให้ผลลัพธ์ผ้า ทั้งสองด้านมีลวดลาย ตรงกัน สร้างเป็นแพตเทิร์น ที่มีเอกลักษณ์ ส่วนผ้าพันคอ ผ้าไหมใช้เทคนิคเก่าแก่ กว่า 120 ปี จากจังหวัด อชิการะในการเย็บขอบผ้า ด้วยมือโดยช่างฝีมือ ผู้เชี่ยวชาญจากเมือง โยโกฮาม่า



## PUNK QUEEN

**VIVIENNE WESTWOOD** เปิดตัวหนังสือ *Vivienne Westwood Catwalk* ฉลอง อายุครบรอบ 80 ปีของเธอ และ 40 ปีของคอลเล็กชั่น แคตวอล์ก หนังสือเล่มนี้ บันทึกการสร้างสรรคตาม จินตนาการอันเป็นทีลอก-เลียนแบบไม่ได้ ตั้งแต่การ แสดงบนรันเวย์ครั้งแรกในปี 1981 รวมถึงผลงานการ ออกแบบโดย Andreas Kronthaler สามิของเธอ รวบรวมรูปภาพกว่า 1,300 รูป จากมากกว่า 70 คอลเล็กชั่น (ตั้งแต่ทรง ผม การแต่งหน้า ไปจนถึง เครื่องประดับ) และที่สวม-ใส่โดยนางแบบระดับโลก







# MY MULTI-FUNCTION

ปัจจุบันทีวีไม่ได้เป็นแค่สื่อกลางในการนำเสนอคอนเทนต์ผ่านหน้าจอสี่เหลี่ยมเท่านั้น โดยเฉพาะถ้าเป็น Neo QLED จาก **SAMSUNG** ที่มีฟีเจอร์ที่สอดรับกับทุกไลฟ์สไตล์ภายในบ้าน ไม่ว่าจะเป็นการแชร์ความสนุกเสมือนมี 4 หน้าจอ เปลี่ยนให้เป็นจอคอมพิวเตอร์ช่วยเสริมประสิทธิภาพการทำงาน สามารถสั่งงานด้วยเสียงผ่าน Google Assistant นอกจากนี้ยังมาพร้อมเทคโนโลยี Quantum Mini LED เพื่อความคมชัดมากขึ้นให้ได้ภาพด้วยแสงและเงาอันสมบูรณ์แบบ หาข้อมูลเพิ่มเติมได้ที่เว็บไซต์ [samsung.com/th/tvs/](https://samsung.com/th/tvs/)



## AYUTTHAYA SAVOUR

**MICHELIN GUIDE** ลำดับที่ 5 ของประเทศไทยเลือก 'อยุธยา' เป็นหมุดหมายใหม่ในการคัดสรรร้านอาหารแนะนำ ให้สมกับเป็นเมืองมรดกโลกที่ขึ้นทะเบียนโดย UNESCO ตั้งแต่ปี 2534 และนอกจากจะเป็นจังหวัดสำคัญที่รวมเมนูอาหารไทยขนานแท้คู่ประวัติศาสตร์มาอย่างยาวนานแล้วยังได้ผสมผสานอิทธิพลด้านรสชาติอันหลากหลายทั้งจากโปรตุเกส ญี่ปุ่น อินเดีย และเปอร์เซีย ฯลฯ อีกด้วยหาข้อมูลเพิ่มเติมได้ที่เฟซบุ๊ก [MichelinGuideThailand](https://www.facebook.com/MichelinGuideThailand)

## EXTRA PROTECTION

คอลเล็กชันพิเศษเพื่อบำรุงผิวอย่างอ่อนโยน ให้ไลฟ์สไตล์ในแต่ละวันเต็มไปด้วยความสุนทรีย์กับ **SIRI ISSUE** ที่เป็นการร่วมมือกันระหว่าง เซอร์-เซมอีปสร สิริสุขะ และแบรนด์แพชั่นชั้นนำของไทยอย่าง Issue เกิดเป็น แชนด์สเปรย์และแชนด์ครีมกลิ่นหอมสดชื่น 2 กลิ่น Organic Floral Fresh และ Organic Woody Fresh ลดการสะสมของแบคทีเรียบนผิวปราศจากแอลกอฮอล์ ส่วนแพ็คเกจผลิตจากวัสดุที่นำกลับมารีไซเคิลได้ใหม่เพื่อความงามที่ยั่งยืน



## JUST PUSH!

**AMERICAN STANDARD** ยกกระดับประสบการณ์การใช้ก๊อกน้ำของครอบครัวยุคใหม่ด้วย Easy FLO™ พร้อมเทคโนโลยีเปิด-ปิดน้ำได้ด้วยปุ่มกด สามารถตั้งค่าปริมาณน้ำที่เหมาะสมที่วาล์วตั้งแต่เริ่มติดตั้ง เป็นคอลเล็กชันที่แมตช์กับผลิตภัณฑ์ได้หลากหลายได้แก่ ก๊อกอ่างล้างหน้าฝักบัวอาบน้ำแบบติดผนัง

และฝักบัวอาบน้ำแบบฝักผนัง มีให้เลือกใน 3 รูปแบบคลาสสิกอย่าง โครเมียม มันวาว และดำด้าน ด้วยดีไซน์สไตล์มินิมัลสวยงาม ทั้งยังปลอดภัย มั่นใจได้ในความปลอดภัยของสมาชิกทุกคนในครอบครัว สอบถามข้อมูลเพิ่มเติมที่เฟซบุ๊ก **American Standard Thailand** โทร. 0-2102-2222 ■ Alexis F.

Photo: Courtesy of the Brands



## SAY HI! ISSEY MIYAKE

สิ้นสุดการรอคอย สาวก  
**ISSEY MIYAKE** Fragrance  
สามารถซื้อปิ่นน้ำหอม  
ที่คุณรักผ่านทางแอปพลิเคชัน  
ออนไลน์ได้ง่าย สะดวก รวดเร็ว  
และยังคงความประทับใจกับ  
บริการเช่นเดียวกับเคาน์เตอร์  
โดยคุณสามารถเลือกน้ำหอม  
กลิ่นโปรดจาก Issey Miyake  
ได้แล้ววันนี้ที่ LazMall



## YOU GLOW GIRL

Glow Skincare Collection  
จาก **SOAP & GLORY** ยกขบวน  
ไอเท็มเพื่อผิวโกลว์สวยภายใต้  
คอนเซ็ปต์ Wake up on the Bright  
Side อาทิ Scrub in the Fast Lane  
2 Minute Facial Peel & Polish  
โดดเด่นด้วยอนุพันธ์วิตามินซี  
ช่วยขจัดเซลล์ผิวเก่า Glow Your  
Mind Nourishing Cleansing  
Balm บาล์มทำความสะอาด  
สูตรอ่อนโยน มีส่วนผสมจาก  
ธรรมชาติ และ Glow with It 10%  
Vitamin C Serum เซรัมเพื่อ  
ผิวดูกระจ่างใส ริ้วรอยดู  
ลดเลือน คืนความชุ่มชื้น



## ACNE KILLER

เรื่องสิวไม่เข้าใครออกใคร  
ไม่ว่าจะสิบบนหน้าหรือผิวกาย  
**MIZUMI** แปรนตร์เลือกซื้อ  
เรื่องจัดการกับปัญหาสิ่ว  
แนะนำ Gentle Acne Wash  
เจลทำความสะอาดที่ช่วย  
ฆ่าเชื้อแบคทีเรียตัวการก่อสิ่ว  
ได้ถึง 99.9% แต่อ่อนโยนด้วย  
ส่วนผสมที่ปราศจากสารเคมี  
และสารก่อการระคายเคือง  
ถึง 10 ชนิด และยังอุดมด้วย  
ส่วนผสมช่วยถนอมผิว  
จึงทำความสะอาดได้ทั้ง  
ผิวหน้าและผิวกาย

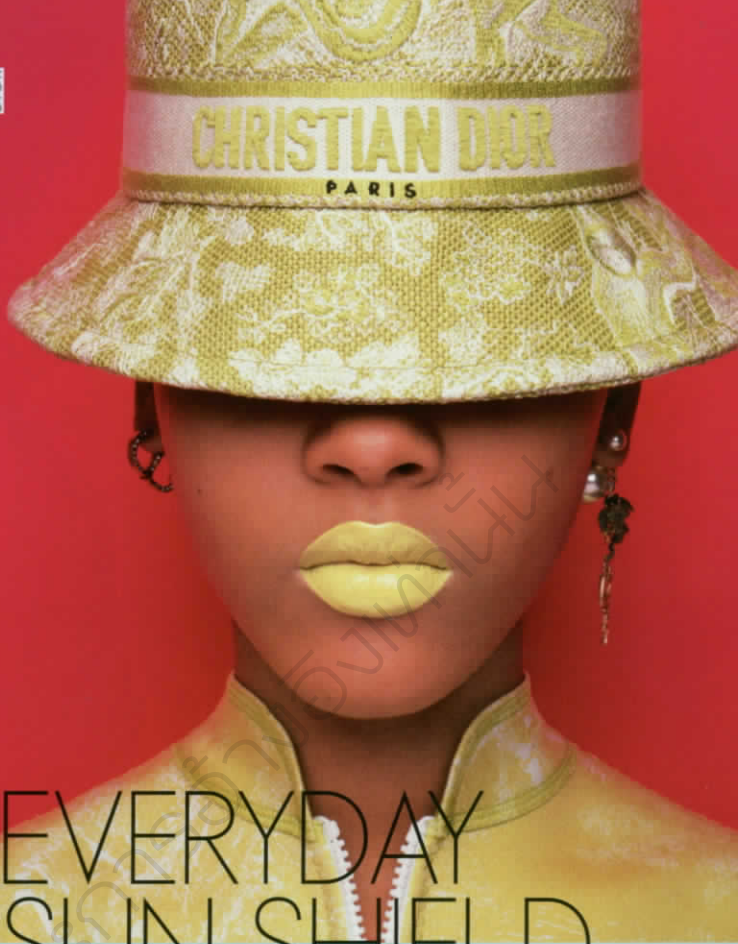


## GOOD BYE BLUE LIGHT

มากกว่ารังสีร้ายในแสงแดด  
ก็คือแสงสีฟ้าจากบรรดา  
แกดเจ็ตและอุปกรณ์  
อิเล็กทรอนิกส์ สาเหตุหลัก  
ของผิวเสียและริ้วรอยก่อนวัย  
Blue Light Sunscreen SPF 50  
จาก **CIELO** ผลิตภัณฑ์  
ปกป้องผิวสูตรใหม่ที่อุดมด้วย  
สารสกัดจากธรรมชาติ  
โดดเด่นในเรื่องช่วยต่อต้าน  
อนุมูลอิสระ ปกป้องผิวหน้า  
จากมลพิษ PM 2.5 พร้อม  
สร้างเกราะให้ผิวจากแสงสีฟ้า  
เนื้อสัมผัสบางเบา เกลี่ยง่าย  
ซึมซาบไว และไม่เหนียว  
เหนอะหนะ



DIOR



## EVERYDAY SUN SHIELD

เพราะแสงแดดไม่เคยหมดไป รังสีอันตรายตัวร้ายทำลายผิวสวย  
ได้ทุกวัน ครีมกันแดดจึงยังเป็นชิ้น must-have สำหรับทุกคน  
Mineral Sheerscreen SPF 30 คือโลชั่นกันแดดสูตรบางเบา  
ตามสไตล์ **SUPERGOOP!** อ่อนโยนด้วยส่วนผสมจากธรรมชาติ  
100% ซึมซาบเร็ว สามารถใช้เป็นไพรเมอร์เพื่อเตรียมผิวก่อน  
แต่งหน้าได้ นอกจากนี้ยังมีมาพร้อม SheerMatrix นวัตกรรมใหม่  
ที่ช่วยเก็บกักสารกันแดดให้อยู่ในผิว matrix ให้ฟิชั่นซึ่ง  
ที่บางเบาที่สุด เหมาะกับทุกสภาพผิว ■ Niom





สามารถติดตามอ่านวารสารใหม่ได้ที่

<http://libapp.rmutp.ac.th/newBook/?cat=10>

- ห้องสมุดเทเวศร์
- ห้องสมุดโชติเวช
- ห้องสมุดพณิชยการพระนคร
- ห้องสมุดพระนครเหนือ

