

# บ้านและสวน

กรกฎาคม 2564 [www.baanlaesuan.com](http://www.baanlaesuan.com)

100 THINGS  
TO KNOW

happy with  
happy life



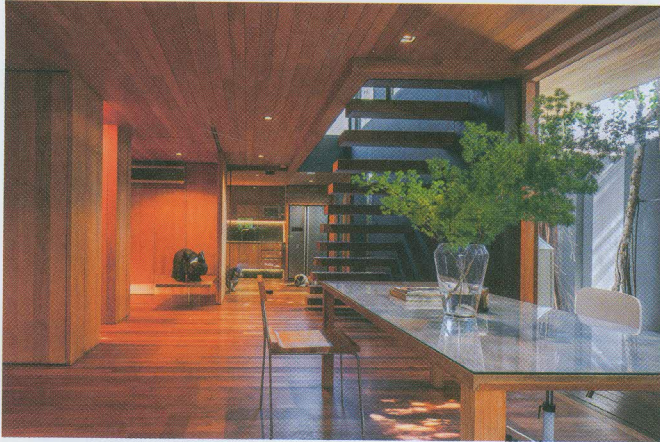
ISSN 0125-1996

077

9 770125 19997Z







58



74



90

ปีที่ 45 ฉบับที่ 539 เดือนกรกฎาคม 2564

# บ้านและสวน

[www.baanlaesuan.com](http://www.baanlaesuan.com)

## สถาปัตยกรรมและการออกแบบ

**16** สถาปัตยกรรม : 100 เรื่องต้องรู้  
ในการสร้างบ้านและจัดสวน

## บ้านสวยและการตกแต่ง

**58** บ้านที่ปลูกและสร้างด้วยใจของนายช่าง  
เจ้าของ : คุณสุพรรณิ วิจิตพาวรรณ  
และคุณขจี เกศจุมพล  
ออกแบบตกแต่ง : คุณขจี เกศจุมพล  
ออกแบบแสงไฟ : Unknown Surface Studio

**74** บ้านสีหวานผसानอารมณ์คาเฟ่  
เจ้าของ : คุณกิตติวัฒน์ สวัสดิ์มิลินท์  
และคุณณัฐพงศ์ ชินโสภณทรัพย์  
ออกแบบตกแต่ง : Kirin Design & Living

**90** สร้างวิวให้บ้านด้วยสวนโอบล้อม  
เจ้าของ : คุณภัทรชัย ทีฆบรรณ  
สถาปนิก : Bangkok Day Group  
โดยคุณกศิณิษฐ์ สุวัฒน์พิมพ์  
และคุณกฤตินิ สุวรรณ

**102** พื้นที่พิเศษของครอบครัวขยายในส่วนต่อเติม  
สถาปนิก : TOUCH Architect





118



128



140

ปีที่ 45 ฉบับที่ 539 เดือนกรกฎาคม 2564

# บ้านและสวน

[www.baanlaesuan.com](http://www.baanlaesuan.com)

## ไม้ประดับและการจัดสวน

- 116** Plant Library : เงินไหลมา ทองไหลมา (Syngonium) ไม้มงคลยอดฮิต
- 118** โอบกอดของป่าในพื้นที่ 70 ตารางเมตร  
เจ้าของ : นาวาเอกพิพัฒน์ - คุณพัทธธิดา การจันดา  
ออกแบบ : Ayothaya Landscape โดยคุณทิวา อ่อนสุวรรณ
- 128** น้ำตก ศาลา และสายลม  
เจ้าของ : คุณธัญดา ทะยิววัฒน์  
ออกแบบ : บริษัทดีไซน์สวนสบาย จำกัด โดยคุณศิรเมศร์ จิรโพธิสิทธิ์

## my home

- 140** my home : ความบังเอิญที่พอดีของบ้านหลังแรก  
เจ้าของ : คุณลลิตา - คุณจตุรงค์ แสนสอน  
สถาปนิก : Dot Design Studio  
มัณฑนากร : Studio Fine Art
- 148** my idea : Laundry + Pets
- 152** สัตว์เลี้ยงแสนรัก : การดูแลสัตว์เลี้ยงที่ป่วย ด้วยยา 5 รูปแบบ พร้อมเทคนิคการป้อนยา ให้ง่ายและถูกวิธี

## ข่าวคราว - รายงาน - สัมภาษณ์

- 158** บอกกล่าว





*Philodendron gloriosum*

ภาพประกอบ : พรรณินทร์ เพชรทอง



# เงินไหลมา ทองไหลมา (*Syngonium*) ไม้มงคลยอดฮิต

ชื่อติดกันอย่างจุดไม่อยู่สำหรับไม้ใบหลากหลายชนิดและพันธุ์ โดยเฉพาะไม้ใบที่มีสีส้มหลายเฉด ยิ่งมีชื่อไพเราะ เจริญสิริมงคล ยิ่งได้รับความนิยมปลูกเลี้ยงกันมาก ตัวอย่างเช่น ไม้ใบในวงศ์บอน (*Araceae*) สกุลชิงโกเนียม (*Syngonium*) บ้านเรารู้จักกันในชื่อ "เงินไหลมา ทองไหลมา" ชื่อสามัญเรียก Arrowhead Plant เนื่องจากใบมีรูปทรงคล้ายลูกศร

พืชสกุลชิงโกเนียมมีอยู่มากกว่า 35 ชนิด เป็นไม้เลื้อยอายุหลายปี ทุกส่วนอวบน้ำและมีน้ำยางใสที่มีผลึกแคลเซียมออกซาเลตซึ่งเป็นพิษกับผิวหนังมนุษย์และสัตว์ หากสัมผัสจะทำให้คันหรือบวมได้ เมื่อยังเล็กใบรูปหัวใจ พอโตขึ้นมีทั้งชนิดที่เป็นใบเดี่ยวและใบรูปนิ้วมือ ก้านใบยาว ช่อดอกมีก้านหุ้มปลิดอกสีขาวครีมออกตามซอกใบ มักให้ดอกเมื่อต้นเลื้อยโตขึ้นไม้ใหญ่หรือผนังและเติบโตเต็มที่ ปัจจุบันมีพันธุ์ที่ใบมีสีส้มแตกต่างกันไปและมีชื่อที่เป็นมงคล เช่น ออมขนาด ออมเงิน ออมทอง

**เงินไหลมา** ชื่อวิทยาศาสตร์ว่า *Syngonium podophyllum* Schott เป็นชิงโกเนียมชนิดแรกๆ ที่นำมาปลูกประดับ เมื่อยังเล็กใบรูปหัวใจ ปลายใบเรียว เมื่อโตเต็มที่ใบหักเว้าเป็นรูปฝ่ามือ แผ่นใบใหญ่กว่า 30 เซนติเมตร ทนแสงแดดจัดได้



เงินไหลมา 'คอนเฟ็ตตี'

**เงินไหลมา 'คอนเฟ็ตตี'** ชื่อวิทยาศาสตร์ว่า *S. podophyllum* 'Confetti' แผ่นใบสีเขียวอ่อนถึงสีเงิน มีจุดต่างสีชมพู



เงินไหลมา



เงินไหลมา 'เอมอริลด์จีบ'





เงินไหลมา 'ไกลโก'

**เงินไหลมา 'เอมอรัลด์เจม'** หรือ ทองไหลมา ชื่อวิทยาศาสตร์ว่า *S. podophyllum* 'Emerald Gem' แผ่นใบสีเขียวอ่อนถึงเขียวเข้ม มีด่างสีขาว

**เงินไหลมา 'ไกลโก'** ชื่อวิทยาศาสตร์ว่า *S. podophyllum* 'Glo Glo' แผ่นใบสีเขียว มีด่างสีเหลืองตามเส้นใบ

เงินไหลมา 'พังก์อัลลูชัน'



**เงินไหลมา 'พังก์อัลลูชัน'** หรือ ออมนาค ชื่อวิทยาศาสตร์ว่า *S. podophyllum* 'Pink Allusion' แผ่นใบสีชมพู

ซึ่งโกเนียมนิยมปลูกเป็นไม้ประดับ เชื่อว่า ผู้ใดปลูกแล้วจะนำพาโชคลาภและทรัพย์สินมาให้ มีเงินใช้ไม่ขาดมือ ดังลักษณะการเลื้อยทอดยาว ของลำต้นและแตกออกเป็นต้นใหม่ เป็นพรรณไม้ ที่ปลูกเลี้ยงง่าย โตไว ปลูกได้ในดินทุกชนิด ที่ชุ่มชื้น อาจปลูกเป็นไม้กระถาง ปล่อยให้ เลื้อยขึ้นต้นไม้ หรือปลูกแช่น้ำในแจกันประดับ ตกแต่งห้อง โดยระวังไม่ให้โดนแสงแดดจัด เพราะจะทำให้ใบไหม้ได้ง่าย ยกเว้นต้นที่เติบโต จนมีขนาดแข็งแรง แผ่นใบจะหนาขึ้น ทน สภาพแสงแดดจัดได้ ขยายพันธุ์ด้วยการปักชำ

สามารถหาข้อมูลเพิ่มเติมได้ในหนังสือ *ไม้ใบ Foliage Plants* โดยภาพพล ศุภนันถนานนท์ สำนักพิมพ์บ้านและสวน และติดตามข้อมูล พรรณไม้ชนิดอื่นๆ ที่ปลูกประดับในประเทศไทย ซึ่งรวบรวมไว้มากกว่า 1,500 ชนิดได้ที่ [www.baanlaesuan.com/plants](http://www.baanlaesuan.com/plants)



## การดูแลสัตว์เลี้ยงที่ป่วยด้วยยา 5 รูปแบบ พร้อมเทคนิคการป้อนยาให้ง่ายและถูกวิธี



ขอบคุณภาพ : curiosity.com -thesprucepets.com

เมื่อสัตว์เลี้ยงป่วย สิ่งที่เป็นกังวล นอกจากเรื่องเฝ้าดูอาการแล้ว การปฏิบัตินั้นที่จะกินยา ไม่ว่าจะป้อนยาเม็ด ยาน้ำ ยาหยอด ฯลฯ ก็สร้างความปวดหัวให้เจ้าของไปไม่น้อย เพราะต้องเสียเวลาสู้รบกับเจ้าตัวแสบ แตกอาการป่วยก็จะไม่หายอีกด้วย มาดูวิธีการหรือเทคนิคการป้อนยาชนิดต่างๆ อย่างถูกวิธี เพื่อช่วยให้น้อง ๆ กินยาได้ครบ และหายป่วยในเร็ววันค่ะ

### ยาเม็ด

วิธีการป้อนยาเม็ดทำได้โดยใช้มือข้างที่ถนัดจับที่บริเวณหลังเขี้ยวคู่หน้าบนทั้งสองข้าง แล้วดึงปากส่วนบนขึ้นอย่างเบามือ ในขณะที่ปากน้องหมาเริ่มเปิดให้รีบใช้มืออีกข้างกดที่กรามล่างบริเวณริมฝีปากล่างลง และรีบวางเม็ดยาลงบนโคนลิ้นแล้วปิดปากน้องหมาทันที พร้อมกับยกคางน้องหมาขึ้นสักนิดจนกว่าสุนัขจะกลืนยาลงไป ซึ่งจะสังเกตได้จากการเลียบริเวณปลายจมูกและปาก

ข้อควรระวัง หากวางเม็ดยาตื่นหรือไม่อยู่กลางโคนลิ้น น้องหมาจะคายหรือสะบัดยาออกมาได้เมื่อน้องหมากินยาแล้ว เจ้าของอาจให้ดื่มน้ำตามหรือให้ขนมขบเคี้ยวเป็นรางวัลสักหน่อยก็ได้นะคะ

ยาบางชนิดสามารถให้โดยผสมหรือใส่ในอาหาร เจ้าของสุนัขอาจป้อนอาหารปกติไปก่อนสัก 2-3 คำ จากนั้นค่อยป้อนยาเม็ดในอาหาร (อาจบั่นอาหารเป็นก้อนๆ แล้วใส่ยาเม็ดไว้ข้างใน) เมื่อป้อนยาแล้วก็ให้สุนัขกินอาหารคำปกติต่อ น้องหมาคงสงสัยว่าไอ้คำเมื่อกี้มันรสชาติประหลาดๆ จัง

**\*\*ไม่แนะนำให้บดยา เพราะยาบางชนิดมีรสขม และบางชนิดมีการเคลือบเม็ดยาไว้เพื่อให้ด้วยยาค่อยๆ ถูกปล่อยออกมาในร่างกายจ้า\*\***



### ยาน้ำ

การป้อนยาน้ำค่อนข้างจะง่ายกว่าการป้อนยาเม็ดมาก คือ ให้ใช้หลอดฉีดยาสอดเข้าข้างแก้มลึกพอประมาณ ยกคางน้องหมาขึ้น และค่อยๆ ฉีดยาหรือของเหลวเข้าไปในปากอย่างช้าๆ อาจหยุดให้เป็นช่วงๆ เพื่อให้น้องหมาได้กลืนยาลงไป

ข้อควรระวัง อย่าใช้แรงฉีดมากเกินไป และไม่ควรพยายามฉีดยาลงคอโดยตรง เพราะแรงฉีดอาจทำให้น้องหมาอาเจียนหรืออาจทำให้เกิดการสำลักยาเข้าหลอดลมได้ ซึ่งเป็นอันตรายต่อน้องหมาค่ะ



ขอบคุณภาพ : s.click.aliexpress.com -vetstreet.com



## ยาป้ายตาหรือหยอดตา

การให้ยาป้ายตาชนิด Ointment ให้บีบยาออกมาเล็กน้อย แล้วป้ายลงไปทีด้านในขอบตา ระวังอย่าให้โดนลูกตาหรือกระจกตา จากนั้นปิดเปลือกตาแล้วคลี้งเบาๆ ให้ยากระจายทั่วลูกตา แต่หากเป็นยาหยอดตาชนิดน้ำสามารถหยอดได้ทันที แต่ยาหยอดตาชนิดนี้จะถูกน้ำตาล้างออกไปได้ง่าย ส่วนใหญ่คุณหมोजึงสั่งให้หยอดหลายครั้งต่อวัน



ขอบคุณภาพ : thai.alibaba.com-wagwalking.com

## ยาหยอดหู

การให้ยาหยอดหูทำได้โดยการสอดยาไม่ว่าจะเป็นชนิดน้ำหรือครีมลงไปในช่วงหูส่วนที่สายตามองเห็นได้ บีบยาลงไปในช่วงหูตามจำนวนที่คุณหมอสั่ง จากนั้นคลี้งที่บริเวณกกหูเพื่อให้ยามีการกระจายตัว น้องหมาส่วนใหญ่จะสะบัดหัวหลังจากที่หยอดยาหยอดหูแล้ว ไม่ต้องกังวลนะ



ขอบคุณภาพ : seekerspath.co.uk-freepik.com

## ยาฉีด

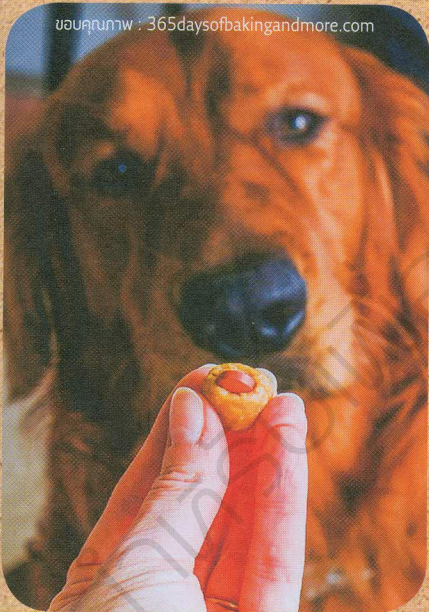
สำหรับยาฉีดการให้สัตวแพทย์ช่วยจัดการให้ น่าจะเป็นทางเลือกที่สะดวกกว่า แต่หากจำเป็นต้องนำกลับมาฉีดเองที่บ้านก็สามารถทำได้เช่นกัน ซึ่งส่วนมากจะเป็นยาชนิดที่ฉีดเข้าใต้ผิวหนัง โดยมีวิธีการคือ ใช้มือข้างที่ถนัดถือกระบอกฉีดยาเตรียมไว้ แล้วใช้มืออีกข้างเขีตบริเวณผิวหนังด้วยสั้คิ้วแอลกอฮอล์ 70 เปอร์เซ็นต์ จากนั้นขู่มผิวหนังขึ้นมาเล็กน้อย ดันยาเข้าไป สุดท้ายให้นวดคลี้งเล็กน้อยเพื่อให้ยาสามารถดูดซึมและกระจายตัวได้ดีขึ้น



ขอบคุณภาพ : medisave.co.uk-freepik.com

## Tips ตัวช่วยในการป้อนยา

ขอบคุณภาพ : 365daysofbakingandmore.com



- ในกรณีใช้อาหารเป็นตัวล่อโดยการใส่ยาเม็ดลงในอาหาร อาหารที่เลือกให้น้องหมาต้องเป็นอาหารที่ปลอดภัย ไม่เป็นพิษหรืออันตรายต่อร่างกาย
- นอกจากนี้ควรสอบถามสัตวแพทย์ด้วยว่ายาที่ให้น้องกินนั้น หากกินพร้อมอาหารจะมีผลต่อการทำปฏิกิริยาของตัวยาหรือไม่ เป็นต้น

ขอบคุณภาพ : ipinimg.com



- อาหารที่ใช้เป็นตัวล่อไว้ใส่ยาเม็ดนอกจากจะไม่เป็นอันตรายต่อน้องหมาแล้ว ควรมีรสชาติดี กลิ่นแรง มีลักษณะเหนียว และ ยาเม็ดสามารถเกาะตัวได้ดี เช่น อาหารเปียกเป็นลูกๆ หรือ สลัดเป็นพินัดบัตเตอร์ เป็นต้น ระวังว่าหมดเกลี้งแน่นอน



ขอบคุณภาพ : veterinarypracticenews.com-centralparkpaws.net

- ในปัจจุบันมีผลิตภัณฑ์อาหารและขนมที่ออกแบบให้ใส่เม็ดยาเข้าไปได้ เรียกว่า Pill Pouches หรือ Pill Pocket สำหรับน้องหมา ซึ่งเมื่อสังเกตจะพบว่าตัวผลิตภัณฑ์จะมีความเหนียว ทำให้น้องหมาไม่สามารถคายยาออกมาจากตัวผลิตภัณฑ์ได้
- อย่างไรก็ตาม ควรสอบถามคุณหมอก่อนในเบื้องต้นว่า ยาที่ต้องป้อนให้น้องหมานั้นสามารถให้ร่วมกับอาหารได้หรือไม่ตามที่บอกไว้ข้างต้น



สามารถติดตามอ่านวารสารใหม่ได้ที่

<http://libapp.rmutp.ac.th/newBook/?cat=10>

- ห้องสมุดเทเวศร์
- ห้องสมุดโชติเวช
- ห้องสมุดพณิชยการพระนคร
- ห้องสมุดพระนครเหนือ

