

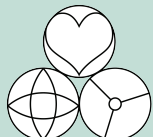


FRIENDLY DESIGN GUIDE BOOK

คู่มืออารยสถาปัตย์
การออกแบบที่เป็นมิตรกับคนทุพพล



ทูตอารยสถาปัตย์



มูลนิธิอารยสถาปัตย์เพื่อคนทั้งมวล
FRIENDLY DESIGN FOR ALL FOUNDATION



FRIENDLY DESIGN GUIDE BOOK

คู่มืออารยสถาปัตย์
การออกแบบที่เป็นมิตรกับคนทั้งมวล

คำนำ

Friendly Design อารยสถาปัตย์

ขจัดความเหลื่อมล้ำในสังคม ส่งเสริมสิทธิความเสมอภาคเท่าเทียม
เชื่อมโยงสู่การท่องเที่ยวเพื่อคนทั้งมวล

อารยสถาปัตย์ หรือ เฟรนด์ลี่ ดีไซน์ (Friendly Design) หมายถึง การออกแบบ และจัดทำให้สิ่งอำนวยความสะดวกที่เป็นมาตรฐานสากล ทุกคนใช้ได้ ทุกวัยใช้ได้ สะดวก ทันสมัย ปลอดภัย สบายใจหายห่วง ด้วยหลักคิดที่เป็นมิตรกับคนทั้งมวล

อารยสถาปัตย์ คือ การออกแบบที่เป็นมิตรกับคนทั้งมวล ช่วยส่งเสริมให้ทุกคน ทุกเพศ ทุกวัย และทุกสภาพร่างกาย โดยเฉพาะผู้สูงอายุ ผู้ป่วย พิการ ผู้พิการตลอดจนคนที่ใช้รถเข็น และครอบครัวที่มีเด็กเล็ก รวมถึงสตรีมีครรภ์ และนักท่องเที่ยวหรือคนที่ต้องลากกระเป๋าสัมภาระ สามารถเข้าใช้บริการสาธารณะ หรือบริการพื้นฐานต่างๆ ในสังคมได้ โดยสะดวก และปลอดภัย ไม่ว่าจะเป็นที่พักอาศัย สถานที่ แหล่งท่องเที่ยว วัด ศาสนสถาน ฝูงชนทางเดินเท้า ระบบขนส่งมวลชน ฯลฯ

อารยสถาปัตย์ จะทำให้ทุกคนสามารถใช้ชีวิตในสังคมได้อย่างมีคุณภาพและมีความสุขในท่ามกลางสภาพแวดล้อม สิ่งปลูกสร้าง และบริการที่ถูกต้องแบบด้วยความเข้าใจ และใส่ใจ ส่งผลให้ทุกคน ทุกวัย ทุกสภาพร่างกาย สามารถเข้าถึง ใช้ประโยชน์ได้ สะดวก ทันสมัย ปลอดภัย สอดรับกับเป้าหมายสากลว่าด้วยเรื่องการพัฒนาอย่างยั่งยืน (Sustainable Development) โดยไม่ทิ้งใครไว้ข้างหลังอีกต่อไป

การออกแบบที่ก่อให้เกิดความไม่สะดวก ไม่ปลอดภัย ไม่เป็นธรรม ไม่ทั่วถึง และไม่เท่าเทียมในสถานที่ต่างๆ ซึ่งมีให้เห็นทั่วไปในอดีตนั้น นอกจากจะเป็นการลดทอนสิทธิผู้พิการ ผู้สูงอายุ และผู้ป่วย หรือผู้สุขภาพไม่แข็งแรง รวมถึงสตรีมีครรภ์และเด็กเล็กที่ต้องใช้รถเข็นเด็ก อันเป็นการเลือกปฏิบัติโดยไม่เป็นธรรมต่อบุคคล ซึ่งขัดต่อกฎบัตรสหประชาชาติ และกฎหมายรัฐธรรมนูญของไทยแล้ว ยังเป็นการทำลายภาพลักษณ์ที่ดีของชาติในฐานะเมืองท่องเที่ยวชั้นนำของโลกอีกด้วย

อย่างไรก็ตาม เรื่องอารยสถาปัตย์นั้น ถึงแม้ว่าเราจะไม่ทำในวันนี้ แต่วันข้างหน้าเราก็จะต้องทำอยู่ดี ด้วยเหตุผลหลัก 5 ประการ คือ

- (1) สังคมโลก รวมถึงประเทศไทยกำลังก้าวเข้าสู่ความเป็นสังคมผู้สูงอายุ (Aging society) อย่างเข้มข้นต่อเนื่อง อารยสถาปัตย์จึงเป็นหลักประกันพื้นฐานด้านการมีคุณภาพชีวิตที่ดี มีความสุข สะดวก ปลอดภัยในเบื้องต้น
- (2) พลประโยชน์ทางธุรกิจ ที่ทั่วโลกกำลังตื่นตัวเรื่องสินค้าและบริการสำหรับผู้สูงอายุ ซึ่งปัจจุบันมีจำนวนกว่า 1,400 ล้านคน ในจำนวนนี้เป็นกลุ่มผู้สูงอายุที่มีกำลังซื้อ และมีเวลาเหลือเฟือในการทำกิจกรรมต่างๆ ที่นำมาซึ่งธุรกิจต่อเนื่องมากมาย เช่น ธุรกิจสุขภาพ และธุรกิจท่องเที่ยว เป็นต้น
- (3) คนพิการถาวร และพิการชั่วคราว ซึ่งเป็นกลุ่มคนที่จำเป็นต้องใช้อารยสถาปัตย์มีจำนวนเพิ่มมากขึ้น จากสาเหตุความเจ็บป่วยและอุบัติเหตุ รวมถึงความพิการที่มาจากสภาพความแก่ชรา
- (4) กฎหมายบังคับให้ทำ ในปัจจุบันประเทศไทยมีกฎหมายหลายฉบับที่มีผลบังคับใช้ให้การสร้างทำตึกอาคาร สถานที่ ระบบขนส่งมวลชนและบริการสาธารณะต่างๆ จะต้องจัดทำสิ่งอำนวยความสะดวกสำหรับผู้สูงอายุ ผู้พิการ และคนที่ใช้รถเข็น เช่น ที่จอดรถ ทางลาด ลิฟต์ ห้องสุขา และป้ายสัญลักษณ์ รูปวีลแชร์ เป็นต้น
- (5) กติกาโลก ให้ความสำคัญกับการส่งเสริมสิทธิความเสมอภาคในการเข้าถึงบริการพื้นฐานต่างๆ หากประเทศไทยยังไม่มีอารยสถาปัตย์ อาจไม่เป็นที่ยอมรับในเวทีสากล และอาจถูกมองว่าเป็นประเทศที่ยังล้าหลังป่าเถื่อน ดังนั้นจึงเป็นเรื่องที่ “ถึงกาลถึงเวลา” แล้ว ที่ทุกคน ทุกองค์กร ทุกหน่วยงาน ทั้งภาครัฐ ภาคเอกชน และภาคประชาชนจะต้องมาช่วยกันสร้างทำ “อารยสถาปัตย์” ให้เกิดขึ้นอย่างถูกต้อง และเป็นรูปธรรมชัดเจน

มูลนิธิอารยสถาปัตย์เพื่อคนทั้งมวล จึงได้จัดทำ “คู่มืออารยสถาปัตย์” เล่มนี้ขึ้นมาเพื่อใช้เป็นแนวทางในการปรับปรุง และพัฒนาการออกแบบและจัดทำให้สิ่งอำนวยความสะดวกต่างๆ ให้พร้อมรองรับสังคมผู้สูงอายุ ส่งเสริมสิทธิความเสมอภาคเท่าเทียมของคนทุกกลุ่มวัย และทุกสภาพร่างกาย เชื่อมโยงสู่การท่องเที่ยวเพื่อคนทั้งมวล (Tourism for All) ซึ่งจะนำประโยชน์สุขมาสู่สังคมและประเทศชาติของเราอย่างยั่งยืนตลอดไป

(นายเกษม ละเอียด)
ประธานมูลนิธิอารยสถาปัตย์เพื่อคนทั้งมวล

อารยสถาปัตยกรรม

เฟรนด์ลี่ ดีไซน์ (Friendly Design) คืออะไร ??

FD = Friendly Design (เฟรนด์ลี่ ดีไซน์) หรือ “อารยสถาปัตยกรรม” หมายถึง หลักการออกแบบที่เป็นมาตรฐานสากล ทุกคนใช้ได้ ทุกวัยใช้ได้ สะดวก ทันสมัย ปลอดภัย สบายใจหายห่วงด้วยหลักคิดที่เป็นมิตรกับคนทั้งหมด

“อารยสถาปัตยกรรม” (Friendly Design) รวมความถึงการออกแบบบ้านเรือน สิ่งปลูกสร้าง ตึกอาคาร สถานที่ แหล่งท่องเที่ยว ระบบขนส่งมวลชน ตลอดจนพื้นที่สาธารณะ รวมไปถึงสิ่งของเครื่องใช้ต่างๆ ที่ช่วยทำให้คนทุกเพศ ทุกวัย ทุกสภาพร่างกาย โดยเฉพาะ ผู้สูงอายุ ผู้ป่วยพักฟื้น ผู้พิการ ครอบครัวที่มีเด็กเล็ก และคนที่ใช้รถเข็น สามารถเข้าถึงได้ ใช้ประโยชน์ได้ สะดวก ทันสมัย ปลอดภัย เป็นธรรม ทั้งถึง เท่าเทียม

เฟรนด์ลี่ ดีไซน์ (Friendly Design) จึงเป็นการออกแบบที่คำนึงถึงประโยชน์ ใช้สอยที่คุ้มค่า น่าสนใจ และครอบคลุมการใช้งานของคนได้ทุกกลุ่มวัย ทุกสภาพร่างกาย ช่วยเสริมสร้างความสุข และส่งเสริมสิทธิความเสมอภาคเท่าเทียมให้เกิดขึ้นได้อย่างแท้จริง ในสังคมและประเทศชาติ



Convenience
สะดวก



Safety
ปลอดภัย



Modernization
ทันสมัย ทันสมัย



Inclusivity
เชื่อมโยงทั่วถึง



Fairness
เป็นธรรม



Equity
เท่าเทียม



Easy to use
ใช้งานง่าย



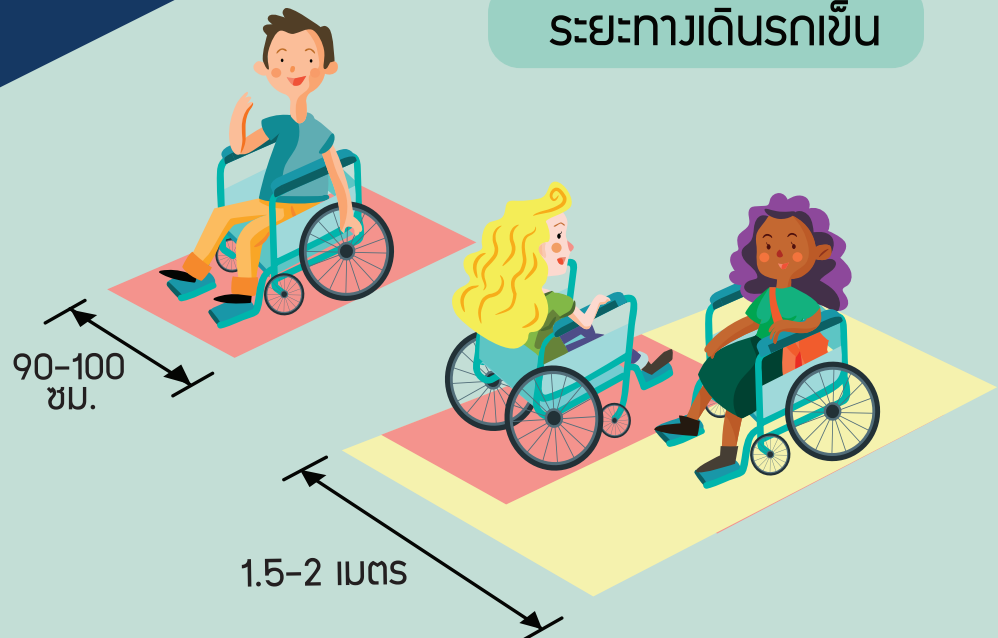
Flexibility
ยืดหยุ่น



International standard
มาตรฐานสากล

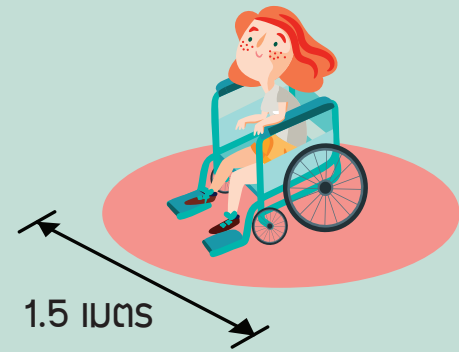


ขนาดและ
สัดส่วนต่างๆ
ของเก้าอี้รถเข็น
ผู้สูงอายุ/ผู้พิการ



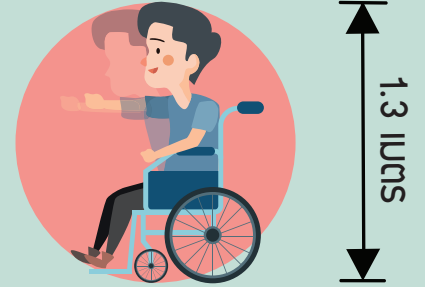
ระยะทางเดินรถเข็น

ระยะหมุนรอบรถเข็น

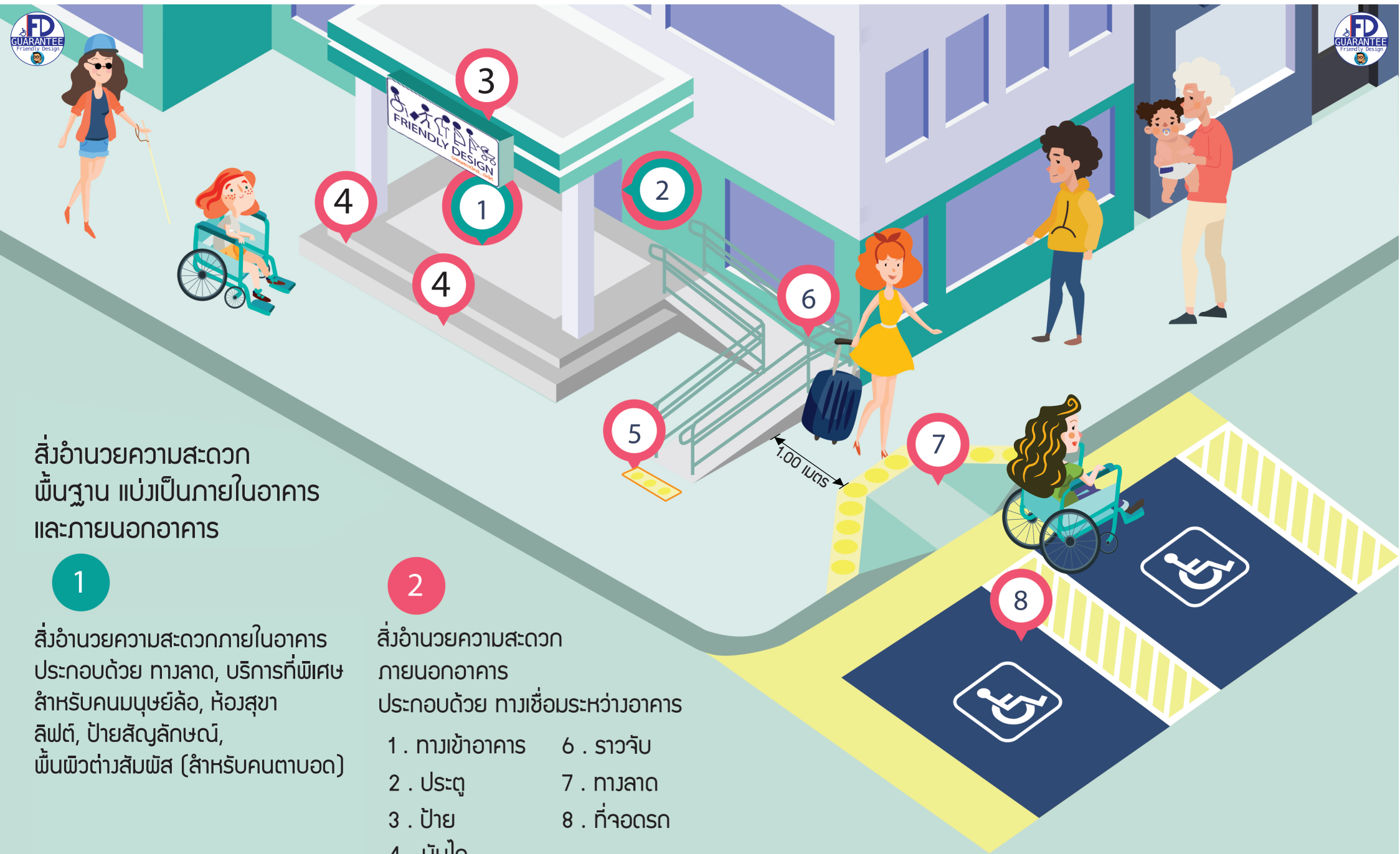


ระยะแขนเอื้อมถึง

70 - 92 ซม.
50 - 68 ซม.



- A จากปลายมือ ชี้เฉียงลง 45 องศา 0.45-0.50 เมตร
- B จากปลายมือ ชี้ออกจากตัวตรงจากไหล่ 1.00-1.10 เมตร
- C จากปลายมือ ชี้เฉียงขึ้น 45 องศา 1.30-1.50 เมตร
- D จากปลายมือ แขนชูขึ้นเหนือหัว 1.50-1.70 เมตร



สิ่งอำนวยความสะดวก
พื้นฐาน แบ่งเป็นภายในอาคาร
และภายนอกอาคาร

1

สิ่งอำนวยความสะดวกภายในอาคาร ประกอบด้วย ทางลาด, บริการที่พิเศษ สำหรับคนมุษย์ล้อ, ห้องสุขา ลิฟต์, ป้ายสัญลักษณ์, พื้นผิวต่างสัมผัส (สำหรับคนตาบอด)

2

สิ่งอำนวยความสะดวกภายนอกอาคาร ประกอบด้วย ทางเชื่อมระหว่างอาคาร

1 . ทางเข้าอาคาร	6 . ราวจับ
2 . ประตู	7 . ทางลาด
3 . ป้าย	8 . ที่จอดรถ
4 . บันได	
5 . พื้นผิวต่างสัมผัส (Braille Block) สำหรับคนตาบอด	

ที่จอดรถ

SLOPE 1 : 12

1 เมตร

6 เมตร

2.4 เมตร

1 เมตร

2.4 เมตร

0.9 เมตร

0.9 เมตร

ที่จอดรถสำหรับผู้พิการ
ต้องเป็นพื้นที่ที่สื่่อมพื้น
มีความกว้างไม่น้อยกว่า 2.4
เมตร และให้มีพื้นที่โดยรอบ
1 เมตร

ต้องมีที่ว่างข้างที่จอดรถ
ไม่น้อยกว่า 1 เมตร
เพื่อให้คนที่ใช้รถเข็นสามารถ
เคลื่อนย้ายตัวได้ระหว่างเก้าอี้รถเข็น
และตัวรถ เพื่องพื่อสำหรับการเปิดประตูได้



จำนวนที่จอดรถสำหรับ
คนพิการต่อหนึ่งอาคาร



จำนวนที่จอดรถ
ที่เพิ่มขึ้นทุก 100 คัน
ให้ที่จอดรถของคนพิการ
เพิ่มขึ้น 1 คัน ต่อจาก
100 คันแรก



ที่จอดรถยนต์
สำหรับคนพิการ
2 คัน ต่อ

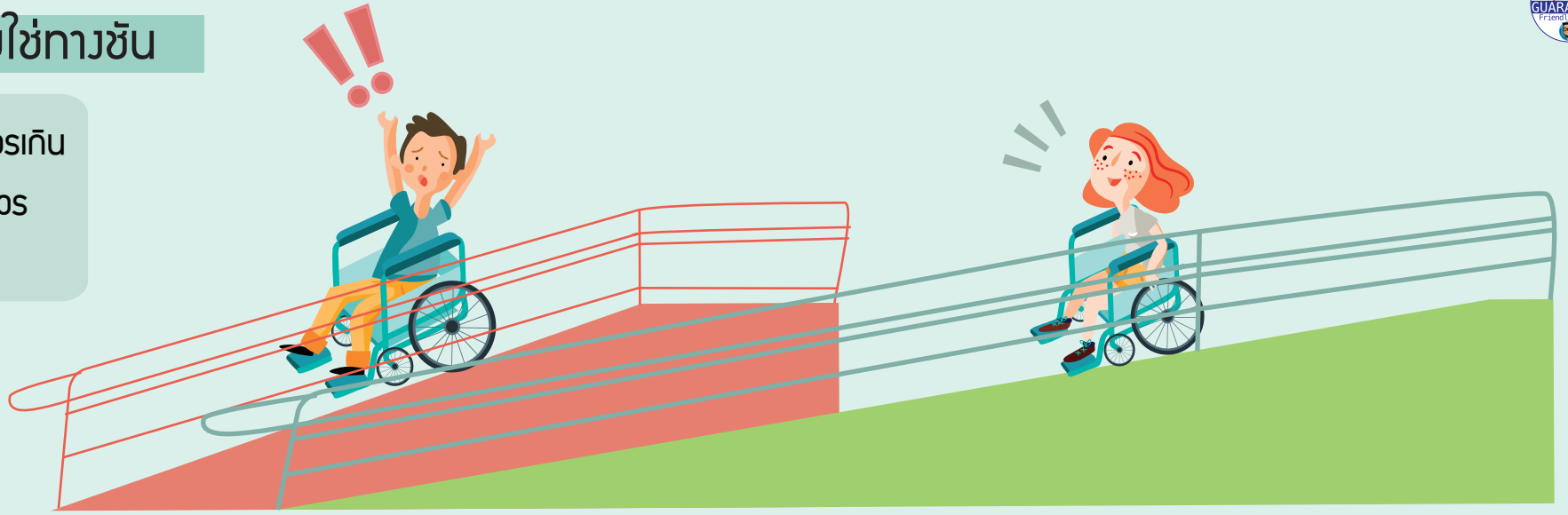
รถยนต์คนทั่วไป
51 - 100 คัน

ที่จอดรถยนต์
สำหรับคนพิการ
1 คัน ต่อ

รถยนต์คนทั่วไป
100 คัน

ทางลาด...ไม่ใช่ทางชัน

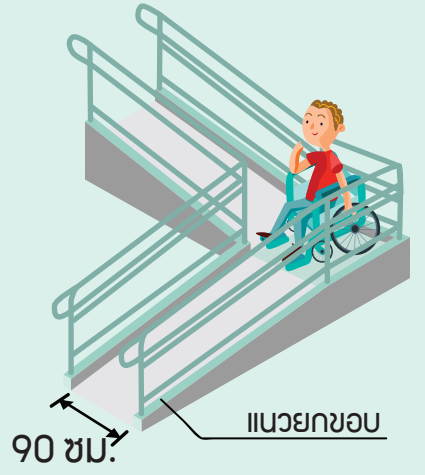
ทางลาดที่เหมาะสมไม่ควรเกิน
5 องศา สัดส่วนไม่ควร
น้อยกว่า 1 : 12



สัดส่วน ความชัน	ความสามารถในการใช้ทางลาด สำหรับผู้สูงอายุ ผู้ป่วยพักฟื้น และผู้พิการที่ใช้เก้าอี้รถเข็น
0	ผู้ใช้รถเข็นสามารถควบคุมการเคลื่อนที่ขอรถเข็นด้วยตนเองได้
1 : 12 - 1 : 15	ผู้ใช้รถเข็นสามารถควบคุมการเคลื่อนที่ขอรถเข็นด้วยตนเองได้
1 : 12 - 1 : 10	ผู้ใช้รถเข็นไม่สามารถควบคุมการเคลื่อนที่ขอรถเข็นด้วยตนเองได้ จำเป็นต้องมีผู้ช่วยเพื่อควบคุมการเคลื่อนที่ขอรถเข็น
< 1 : 10	ก่อให้เกิดอันตรายกับผู้ใช้รถเข็นได้ จำเป็นต้องมีผู้ช่วยเพื่อควบคุมการเคลื่อนที่ขอรถเข็น

กว้าง...แค่นี้

ความกว้างของทางลาด
ไม่ควรน้อยกว่า 90 ซม.
พื้นผิวทางลาดต้องไม่ลื่น
เมื่อเปียกน้ำ



อุปกรณ์...เสริม

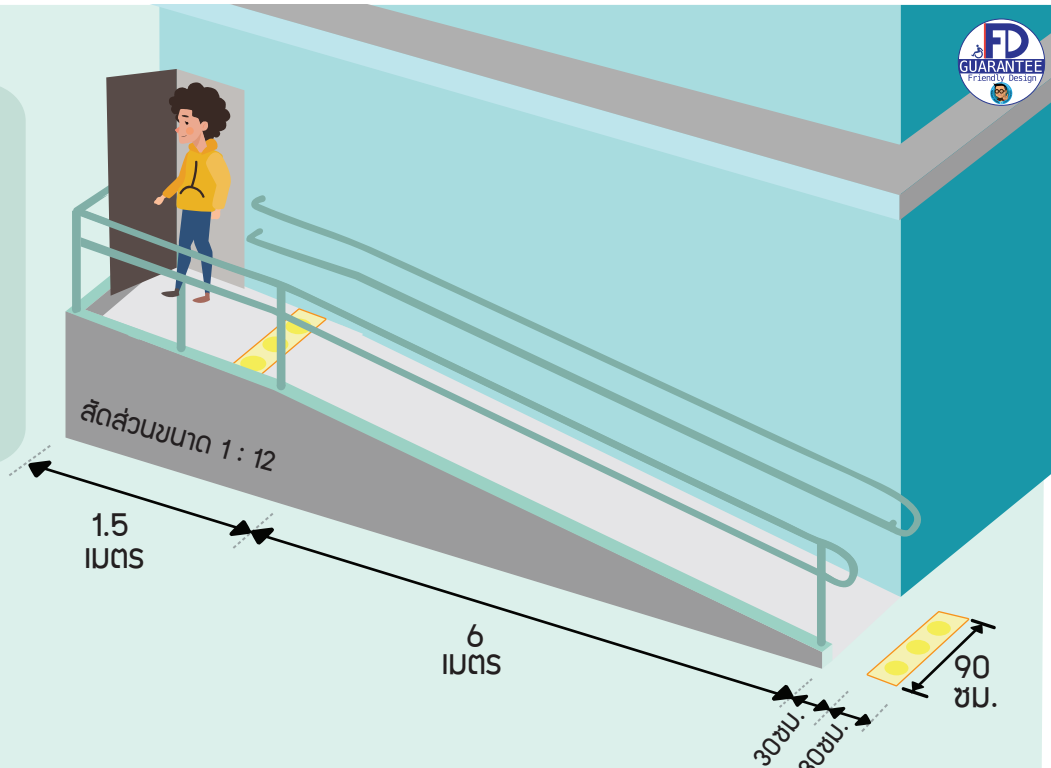
ติดตั้งราวจับทั้งสองฝั่ง
ทางลาดและยกขอบทางลาด
เพื่อป้องกันการลื่นไถล
ออกไปได้

ทางลาดควรมีชานพักขนาด 1.50 เมตร
ทุกๆระยะ 6 เมตร และควรมีชานพักขนาด
1.50 เมตร ขึ้นไปในบริเวณที่เป็นประตู
หรือทางเข้าออก

ทางลาด มีแบบไหนบ้าง

ทางลาดควรจะมี ความกว้างอย่างน้อย 90 ซม.
 ในกรณีที่ทางลาดมีความยาวทุกช่วงรวมกัน
 มากกว่า 6 เมตรขึ้นไปต้องมี “ชานพัก”
 ความกว้างไม่น้อยกว่า 1.5 เมตร
 ทุกระยะช่วงทางลาดไม่เกิน 6 เมตรและ
 ทางลาดมีความกว้างอย่างน้อย 150 ซม.

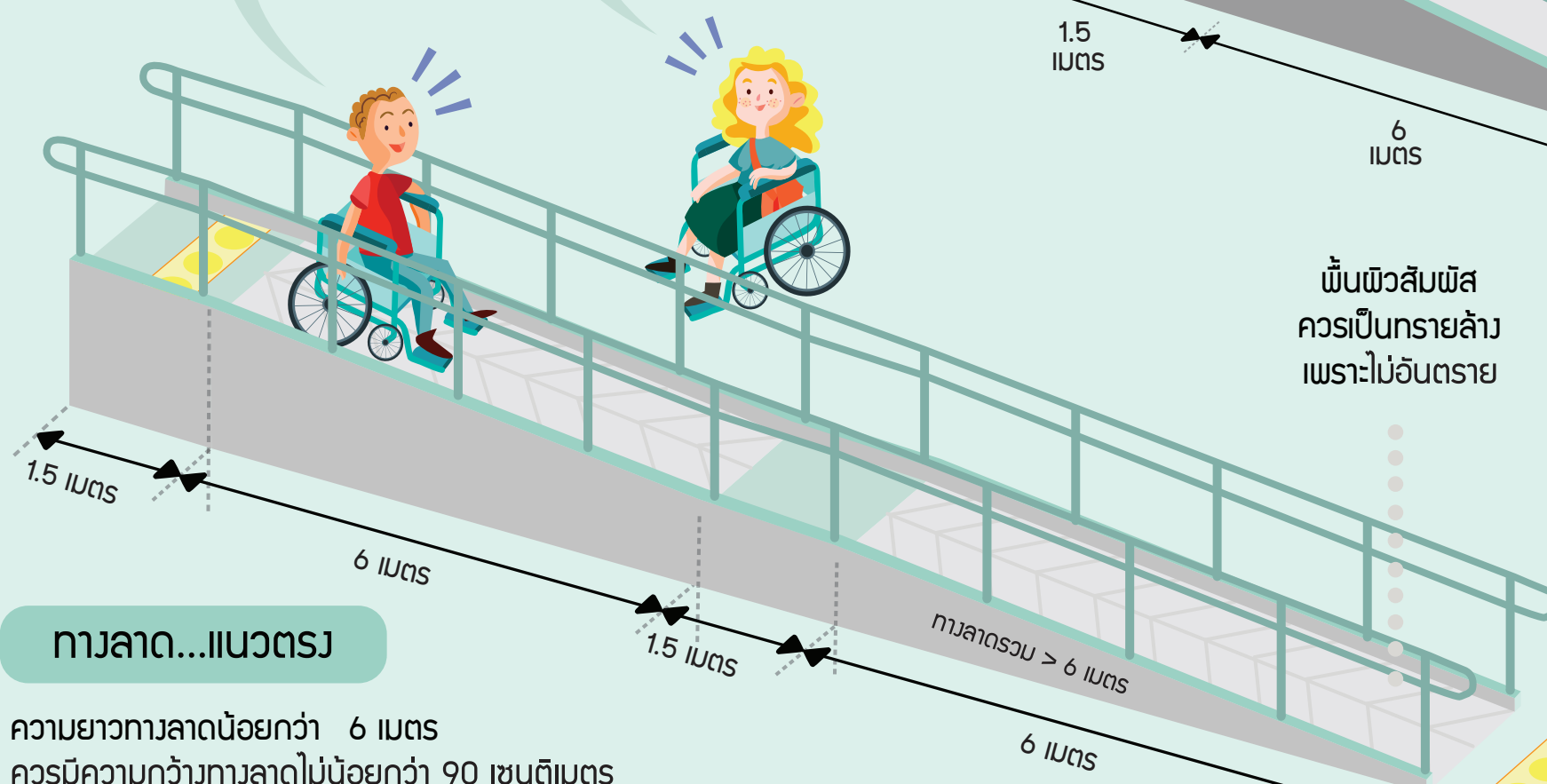
ทางลาดที่ดีควรจะเป็น
 ยิงไทรงหรือครับ ?



พื้นผิวสัมผัส
 ควรเป็นทรายล้าง
 เพราะไม่อันตราย

*ระยะอย่างน้อยที่สุด

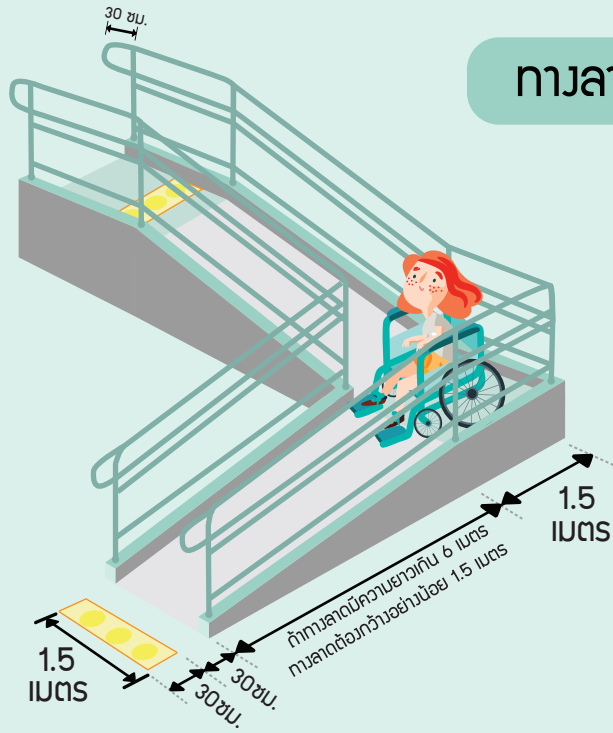
**Warning
 Texture**
 พื้นผิวต่าง
 สัมผัส
 สำหรับผู้พิการ
 ทางการมองเห็น



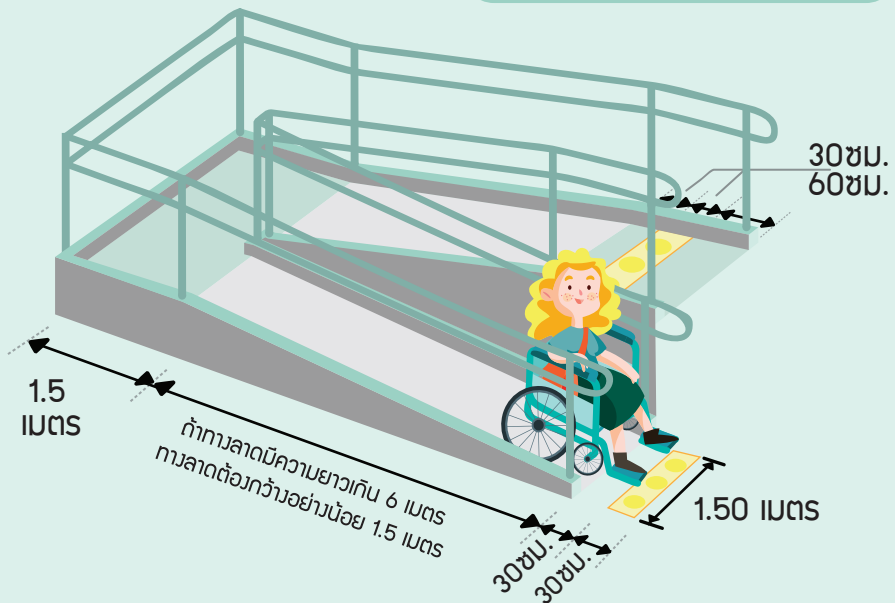
*ระยะอย่างน้อยที่สุด
 150 ซม.

ทางลาด...แนวตรง

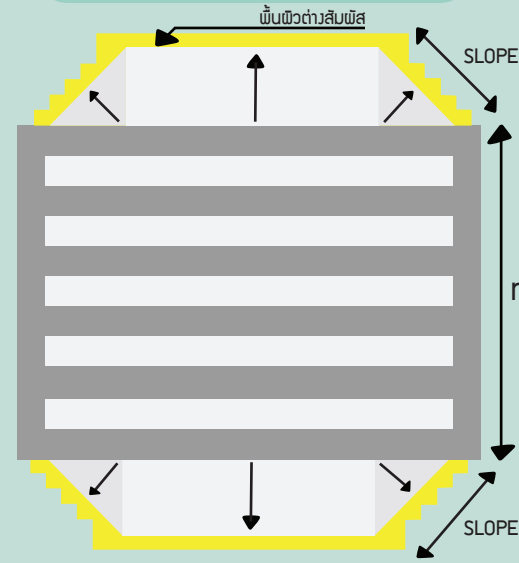
ความยาวทางลาดน้อยกว่า 6 เมตร
 ควรมีความกว้างทางลาดไม่น้อยกว่า 90 เซนติเมตร
 ความยาวทางลาดมากกว่าหรือเท่ากับ 6 เมตร (ทุกช่วงรวมกัน)
 ควรมีความกว้างทางลาดไม่น้อยกว่า 1.5 เมตร



ทางลาด...180 องศา



ลดระดับทางเท้ากับถนน
ทางลาด...ขอบถนน



ทางลาดไม่ควรเกิน 1 : 10 เพื่อความสะดวกปลอดภัยของผู้ใช้รถเข็น และขอบถนนไม่ควรสูงเกิน 15 เซนติเมตร

ทางม้าลาย



โต๊ะนั่ง สำหรับผู้ใช้รถเข็น



ไม่น้อยกว่า
40 ซม.

โต๊ะ...ควรมีความลึกแค่ไหน

โต๊ะนั่งสำหรับมบุยาล้อ
ควรมีความลึกไม่น้อยกว่า
40 เซนติเมตร

ความสูงของเคาน์เตอร์
ขอบบนประมาณ 80 เซนติเมตร



ความสูงภายใต้เคาน์เตอร์
ขอบล่างไม่น้อยกว่า 70 เซนติเมตร





1.5 เมตร

แบบไหน...คือห้องน้ำ
เฟรนด์ลี่ ดีไซน์

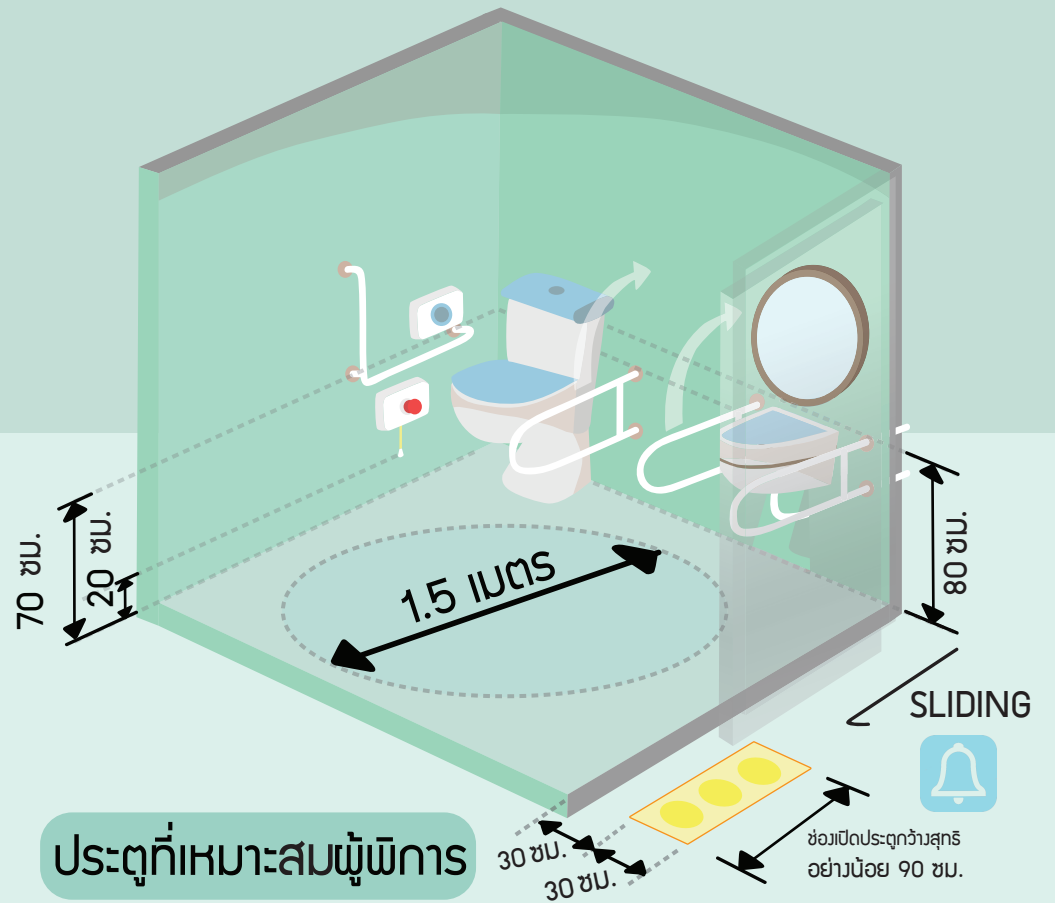
พื้นที่ห้องน้ำควรมีระดับเสมอกับ
ภายนอก ถ้าพื้นต่างระดับ
ต้องมีลักษณะเป็นทางลาด

พื้นที่ว่างภายในห้องน้ำ เพื่อให้
รถเข็นหมุนตัวกลับได้ มีเส้น
ผ่านศูนย์กลางไม่ควรน้อยกว่า
1.50 เมตร

วัสดุพื้นผิว

วัสดุที่ใช้ทำพื้นห้องน้ำ
ควรเป็นวัสดุที่ไม่ลื่น กันน้ำ
ความสะอาดง่าย และควรมี
ระบบระบายน้ำที่ดี

ห้องน้ำ...ควรเป็นยังไง
ต้องมี...อะไรสำคัญ

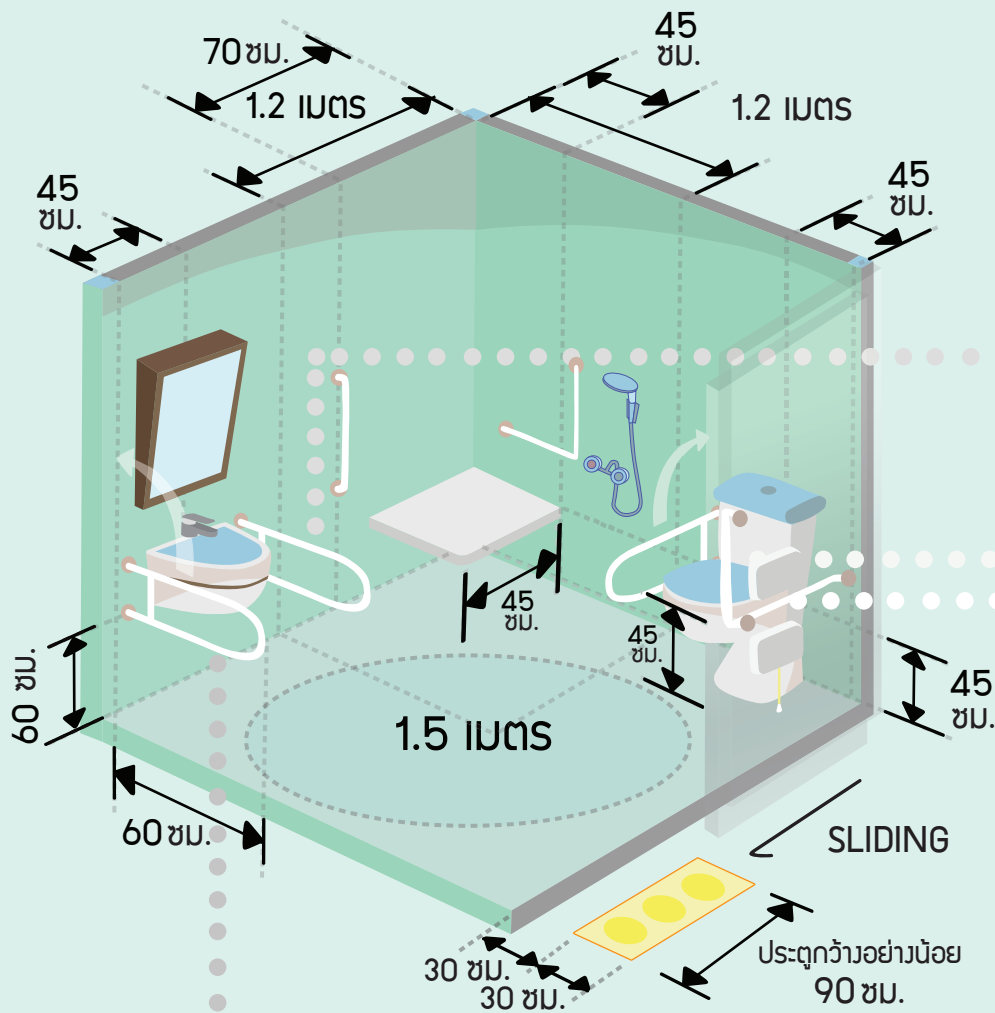


ประตูที่เหมาะสมผู้พิการ

ประตูห้องน้ำควรจัดให้อยู่ใน
ลักษณะที่เป็นการเปิดออก
ทางด้านนอก ทั้งนี้ ประตูที่
เหมาะสมที่สุด คือ
ประตูบานเลื่อน

ภายในตัวห้องน้ำควรมีปุ่มหรือ
สัญญาณฉุกเฉินเพื่อขอความช่วยเหลือ
จากภายนอก โดยมีป้ายระบุชัดเจน และมีเชือกดึง
ในกรณีฉุกเฉิน ควรสูงจากพื้น
ไม่เกิน 20 เซนติเมตร

ห้องน้ำ...Freindly Design สัดส่วน...เป็นอย่างไร



ราวจับด้านที่ไม่ติดผนัง ควรใช้แบบพับเก็บได้ ไม่กินพื้นที่ เพื่อสะดวกต่อการใช้งาน กรณีผู้ใช้งาน - ออก เมื่อมีราวจับจากด้านข้างจะช่วยเรื่องการทรงตัวกับผู้ใช้งาน

ราวจับ...พับเก็บได้

ราวจับ ด้านที่ติดผนัง ควรใช้เป็นรูปตัวแอล เพื่อช่วยในการทรงตัวและควรมีปุ่มกดแจ้งสัญญาณฉุกเฉินในกรณีเกิดอุบัติเหตุ

ราวจับ...ตัวแอล

โถส้วมควรใช้แบบมีถังเก็บน้ำด้านหลัง (FLUSH TANK) และมีก้านกดน้ำที่ด้านหลัง

ประตูกว้าง...แค้ไหน

อ่างล้างหน้าควรใช้แบบแขวนผนัง เพื่อไม่ให้มีสิ่งกีดขวางต่อการใช้งานของผู้ใช้งาน และควรมีราวจับแบบติดผนังที่พับเก็บได้ ไม่เกะกะ และไม่กินพื้นที่ทั้ง 2 ด้าน เพื่อช่วยในการทรงตัว

อ่างล้างหน้าไม่ติดเข้า

ประตูควรมีความกว้างอย่างน้อย 90 ซม. ประตูที่ใช้ควรเป็นประตูบานเลื่อน เพื่อความสะดวกต่อการเข้า - ออกของผู้ใช้รถเข็น และระบบล็อกควรจะเป็นแบบตะขอสับ เพื่อให้เข้าช่วยเหลือนอกจากด้านนอกได้

โถปัสสาวะชาย...ในกรณีที่ไม่แยกห้องน้ำ

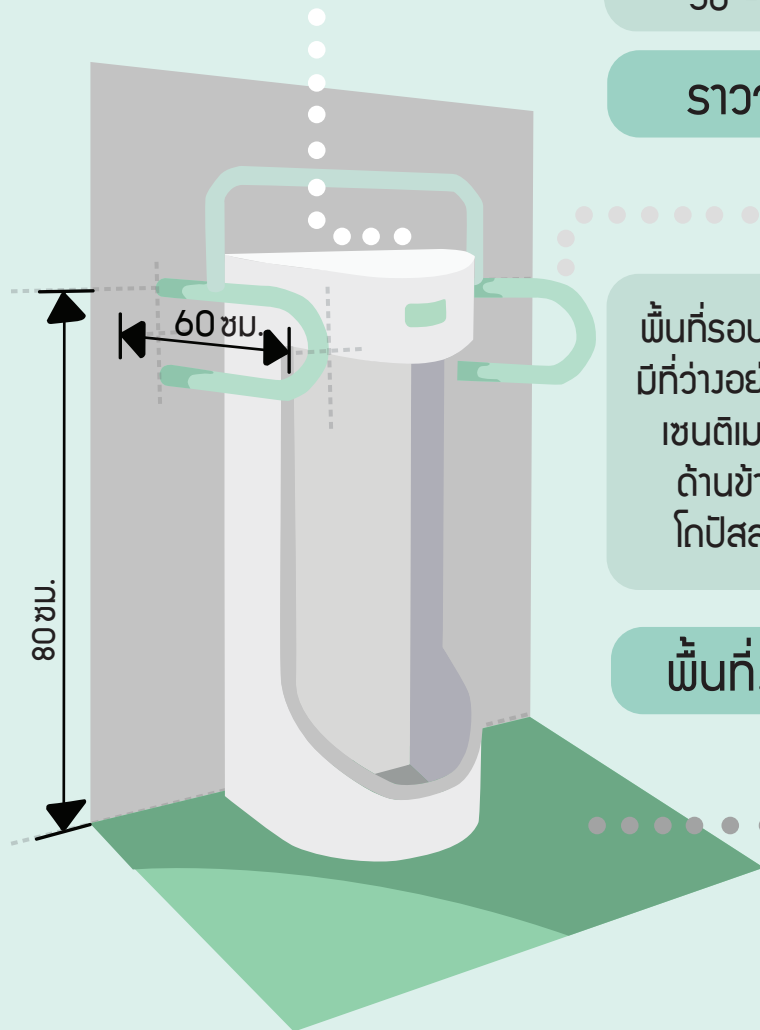
คั่นกดชักน้ำ ควรติดตั้งอยู่ที่ 110 เซนติเมตร เหนือพื้นราบ อาจใช้ระบบอัตโนมัติ

โถปัสสาวะชายควรจะมีราวจับในแนวนอนอยู่ด้านบน ยาวไม่น้อยกว่า 50 - 60 เซนติเมตร

ราวจับ...ติดผนัง

พื้นที่รอบโถปัสสาวะชายควรมีที่ว่างอย่างน้อย 90 x 120 เซนติเมตร เพื่อการเข้าถึง ด้านข้างทั้งสองด้านของโถปัสสาวะควรเป็นที่โล่ง

พื้นที่...โดยรอบโถ



ทางเข้าอาคาร...ทางเดินระหว่างอาคาร ทางเชื่อมระหว่างอาคาร

ทางเข้าอาคาร มีความกว้างไม่น้อยกว่า 1.50 เมตร

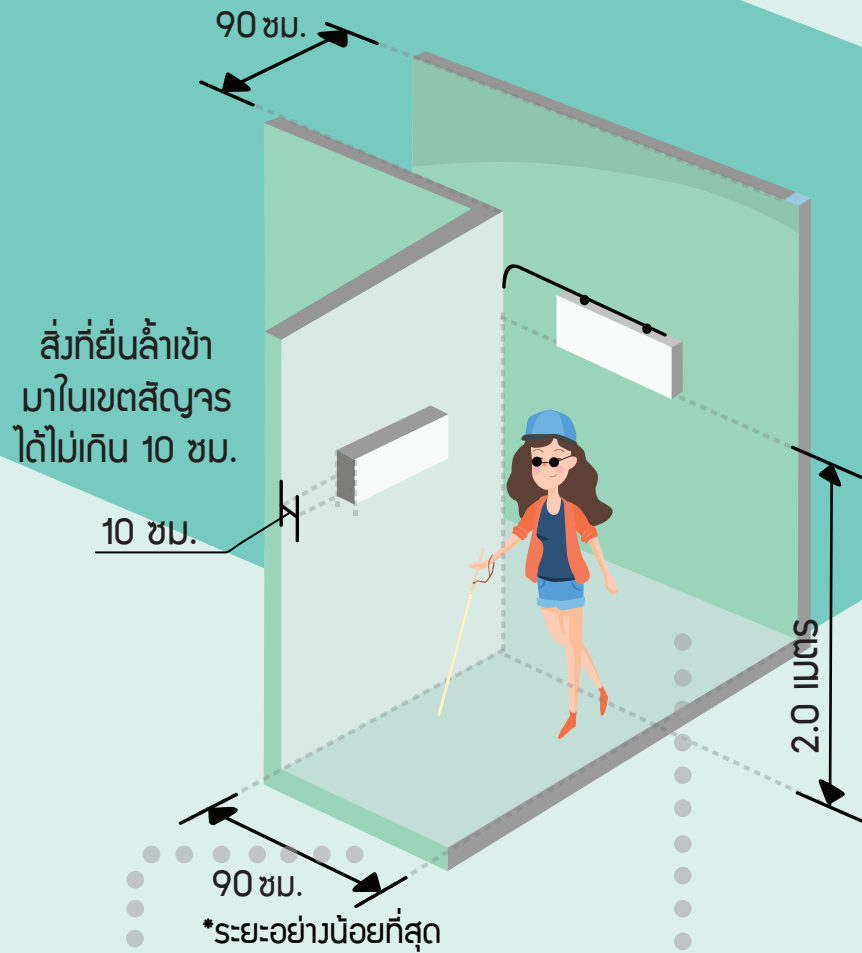
อยู่ในระดับเดียวกับพื้นถนนภายนอกอาคาร หรือพื้นลานจอดรถ

ฝาปิดท่อระบายน้ำ หรือฝาปิดรางระบายน้ำ ควรใช้ตะแกรงเหล็กฉีก ที่มีช่องตะแกรงกว้างไม่เกิน 1.3 เซนติเมตร

เป็นพื้นผิวเรียบเสมอกันไม่ลื่น ไม่มีสิ่งกีดขวาง หรือส่วนของอาคารยื่นล้ำออกมา



ทางเดิน...ทางเชื่อมอาคาร



ความกว้างที่เหมาะสมกับ
ผู้ที่ใช้รถเข็น
ควรกว้างอย่างน้อย 90 ซม.

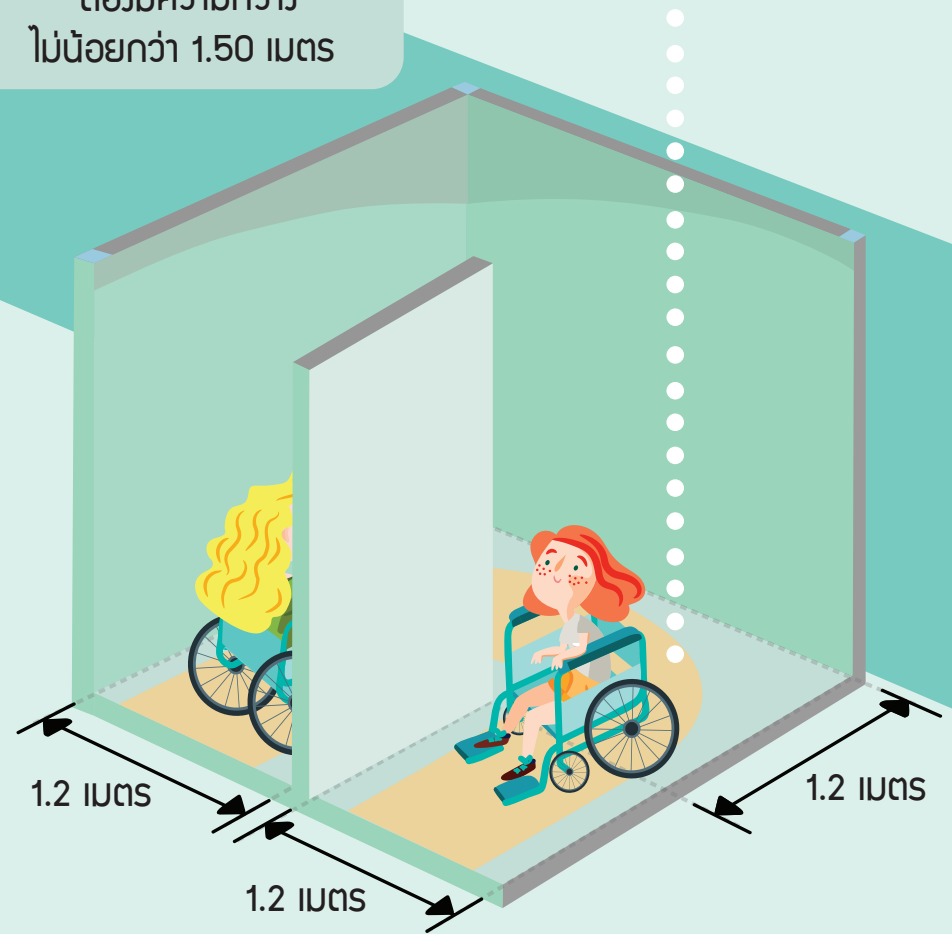
ป้ายหรืออุปกรณ์ที่แขวนในเขตทาง
สัญจร ให้แขวนสูงจากระดับ
พื้นไม่ต่ำกว่า 2.0 เมตร
เพื่อให้คนเดินผ่านสัญจร
ได้อย่างสะดวกและปลอดภัย

ในบริเวณที่เป็นทางแยกหรือ
ทางเลี้ยวให้มีพื้นผิวต่าง
สัมผัสสำหรับคนตาบอด
และต้องมีผนังหรือราวกันตกทั้งสองด้าน

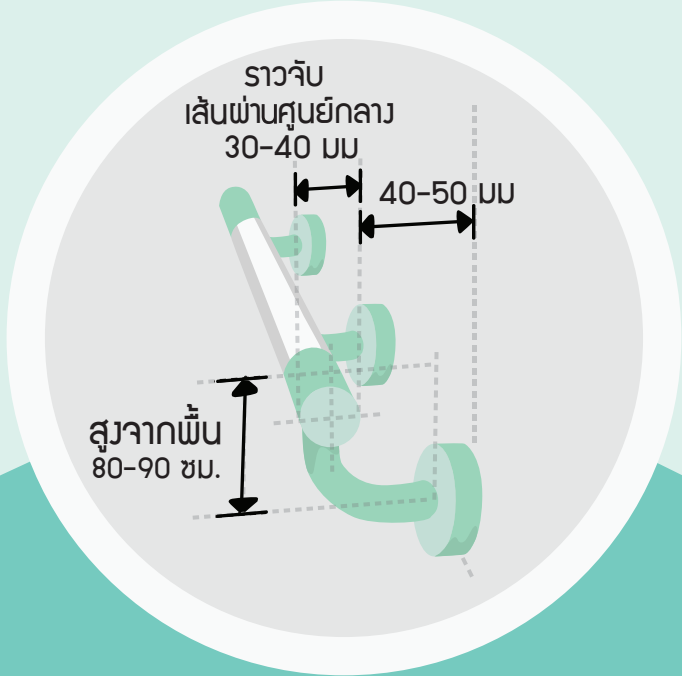
ความกว้างที่สามารถให้รถเข็น
สวนกันและมีความสะดวกที่สุด
ต้องมีความกว้าง
ไม่น้อยกว่า 1.50 เมตร

สำหรับการเคลื่อนที่โดย
หักเลี้ยว 180 องศา
ควรมีความกว้าง
ไม่น้อยกว่า 1.20 เมตร

ทางเดิน...กว้างแค่ไหน

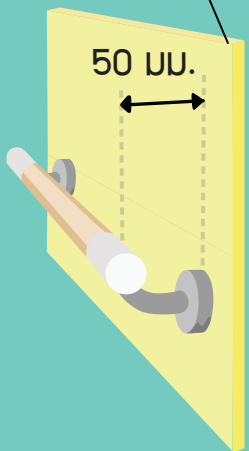


ราวจับมาตรฐาน



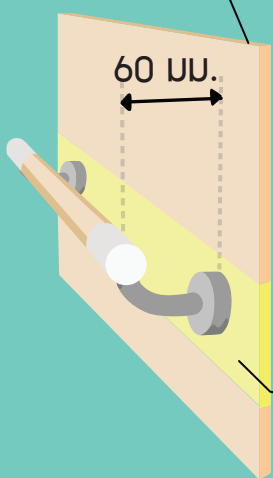
แบบที่ 1

พื้นผิวเรียบ



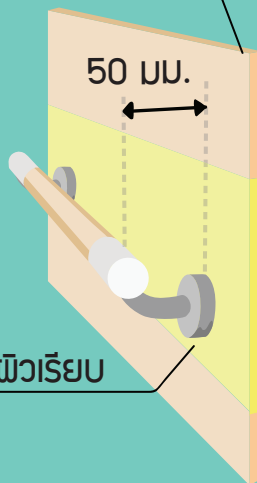
แบบที่ 2

พื้นผิวหยาบ



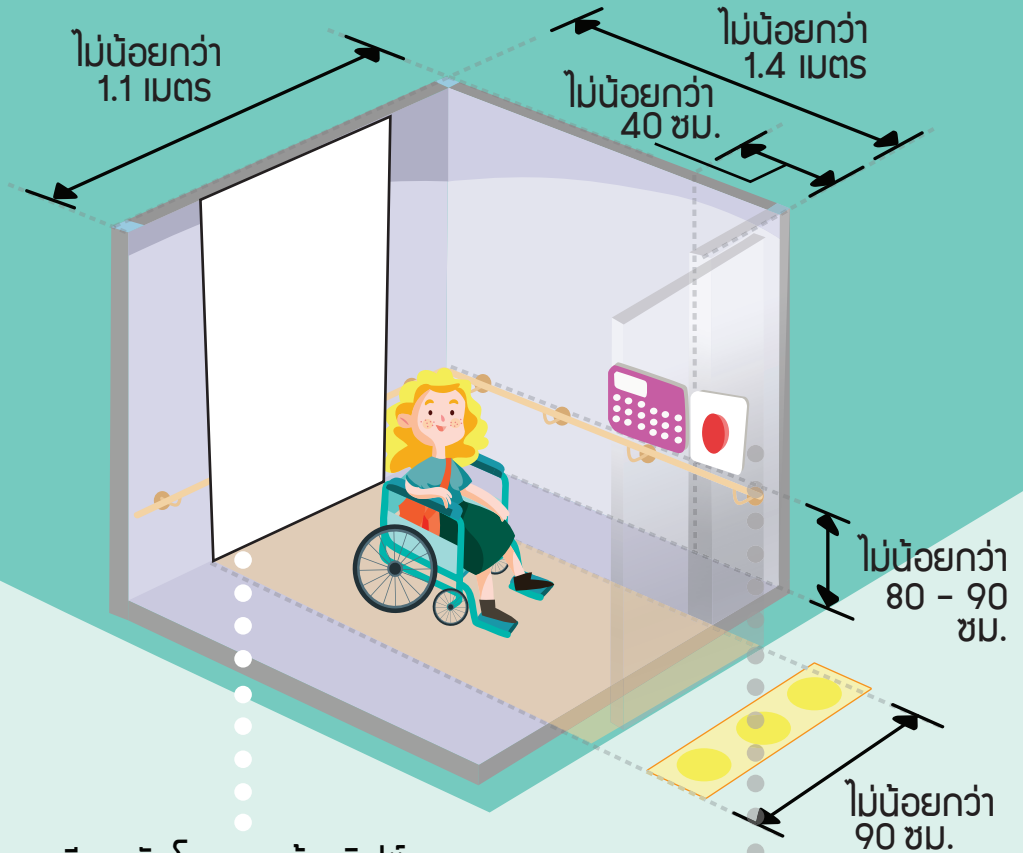
แบบที่ 3

พื้นผิวหยาบ



32 *ใช้ได้ทุกแบบ สามารถเลือกใช้ได้ตามความเหมาะสม

ลิฟต์มาตรฐาน



มีราวจับโดยรอบห้องลิฟต์

มีระบบการทำงานให้ลิฟต์
ลจจอดที่ระดับพื้น และประตู
เปิดอัตโนมัติ

มีเสียงบอกเลขชั้น และเสียง
แจ้งเตือนให้ทราบว่า ประตู
ปิด-เปิด

ความสูงปุ่มล่าง 90 ซม.
ความสูงปุ่มบนไม่เกิน 120 ซม.
มีไฟเตือนภัยขณะลิฟต์ขัดข้อง

มีโทรศัพท์แจ้งเหตุฉุกเฉินติดตั้ง
ในระดับ 90-120 ซม. จากพื้น

ป้ายสัญลักษณ์

หากเป็นป้ายบอกหมายเลข
หน้าห้องหรือตัวอักษร
ให้มีอักษรเบรลล์ กำกับ
โดยป้ายควรสูง 120 - 150 ซม

ตัวอย่างป้ายแสดงทางไปสู่
สิ่งอำนวยความสะดวกสำหรับ
คนพิการ



ตัวอย่างสัญลักษณ์แสดงประเภท
สิ่งอำนวยความสะดวกสำหรับ
ผู้สูงอายุ ผู้พิการ และคนใช้รถเข็น



สัญลักษณ์ หรือตัวอักษร
แสดงประเภทของสิ่งอำนวยความสะดวก
สำหรับผู้สูงอายุและคนใช้รถเข็น
ให้เป็นสีขาวหรือสีน้ำเงิน โดย
พื้นป้ายเป็นสีน้ำเงิน หรือ
สีขาวสลับกัน



แบบฟอร์มลงพื้นที่สำรวจอารยสถาปัตย์ จังหวัด.....

ชื่อสถานที่ เขต/อำเภอ

แขวง/ตำบล จังหวัด

ประเภทสถานที่ ราชการ เอกชน

รัฐวิสาหกิจ

ชื่อผู้ติดต่อ ตำแหน่ง

เบอร์โทรศัพท์

e-mail

การสำรวจอารยสถาปัตย์ หรือสิ่งอำนวยความสะดวกสำหรับผู้สูงอายุ ผู้พิการและมบุษย์ล้อ

จำนวนอาคารห้อง จำนวนชั้นชั้น

1. ที่จอดรถสำหรับผู้ใช้รถเข็น/ผู้สูงอายุ/ผู้พิการ

มี ไม่มี

ได้มาตรฐาน ไม่ได้มาตรฐาน

ข้อเสนอนะ.....

2. ห้องน้ำสำหรับผู้ใช้รถเข็น/ผู้สูงอายุ /ผู้พิการ จำนวน ห้อง

ราวจับ มี ไม่มี สัญญาณฉุกเฉิน มี ไม่มี

พื้นที่หมุนตัว มี ไม่มี อ่างล้างมือ ติดเข้า ไม่ติดเข้า

ที่เปลี่ยนผ้าอ้อมสำหรับเด็ก และผู้สูงอายุ มี ไม่มี

ข้อเสนอนะ.....

3. ทางลาด

มี ไม่มี

ความชัน ชัน ไม่ชัน

ราวจับ มี ไม่มี

ช่วงพักสำหรับวีลแชร์ มี ไม่มี

Warning Block มี ไม่มี

ได้มาตรฐาน ไม่ได้มาตรฐาน

ข้อเสนอแนะ:.....

4. ป้ายสัญลักษณ์

มี ไม่มี

ได้มาตรฐาน ไม่ได้มาตรฐาน

ข้อเสนอแนะ:.....

5. เคา์น้เตอร์บริการสำหรับมนุษย์ล้ือ

มี ไม่มี

ได้มาตรฐาน ไม่ได้มาตรฐาน

ข้อเสนอแนะ:.....

6. ลิฟต์

มี ไม่มี

จำนวน ตัว

หน้าจอบอกชั้น มี ไม่มี

อักษรเบรลล์ มี ไม่มี

เสียงบอกชั้น มี ไม่มี

ความสูงปุ่มกดสำหรับวีลแชร์ ได้มาตรฐาน ไม่ได้มาตรฐาน

ข้อเสนอแนะ:.....



คู่มืออารยสถาปัตยกรรม ฉบับออนไลน์



