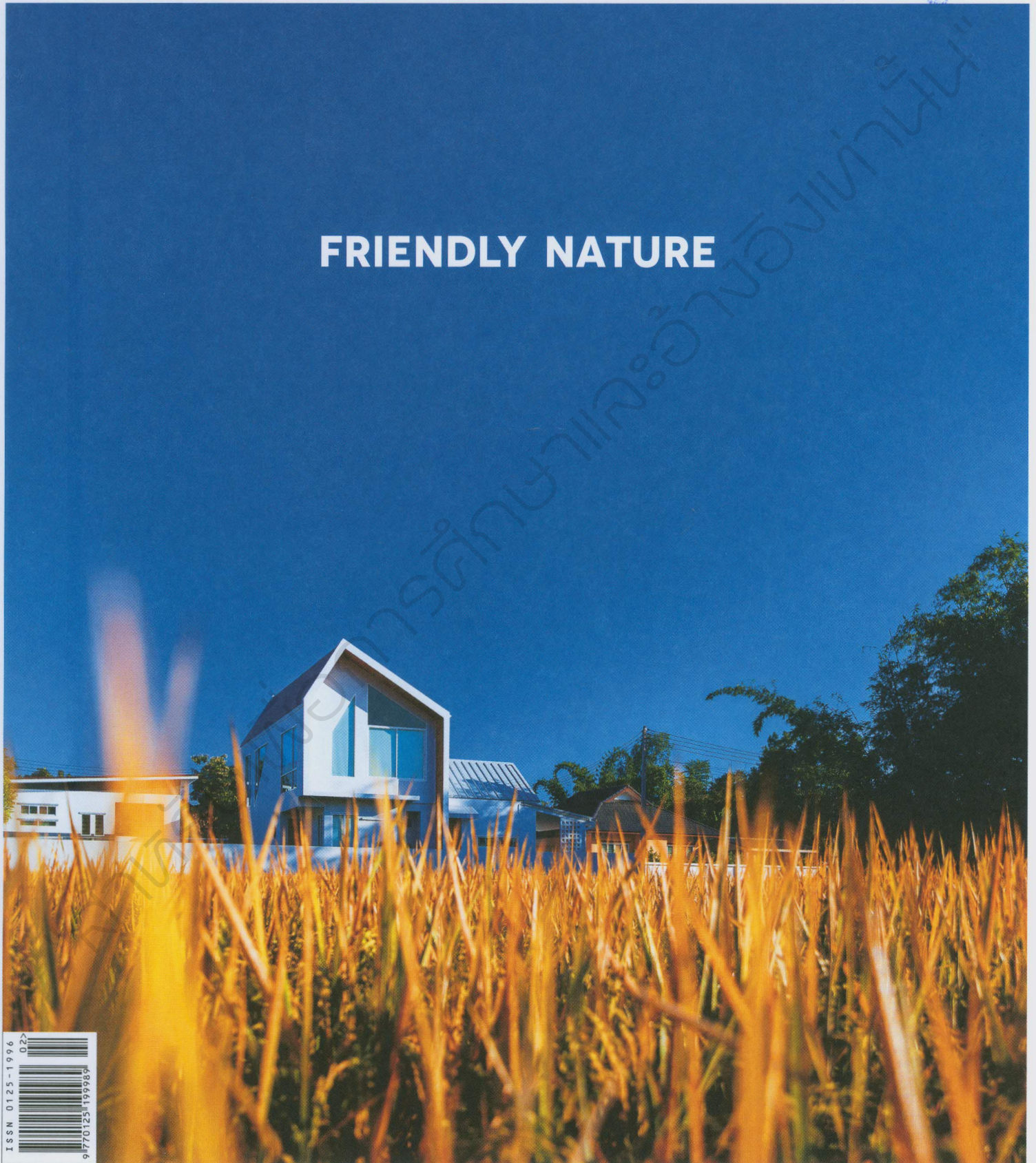


# บ้านและสวน

กุมภาพันธ์ 2563 [www.baanlaesuan.com](http://www.baanlaesuan.com)

FRIENDLY NATURE



ISSN 0125-1996

02



9 770125 199989



50



76



86

ปีที่ 44 ฉบับที่ 522 เดือนกุมภาพันธ์ 2563

# บ้านและสวน

www.baanlaesuan.com

## ข่าวคราว - รายงาน - สัมภาษณ์

- 14 จับตา
- 26 มุมใหม่
- 117 Highlight งานบ้านและสวนแฟร์ select 2020
- 136 ลงสวน
- 181 บอกกล่าว

## ศิลปะและการออกแบบ

- 108 ดีไซน์โอเดีย : อยู่อย่างเป็นมิตรกับสิ่งแวดล้อม
- 114 my idea : คริวในดึกแถว
- 124 คน จัด สิ่งของ : ทวงคืนพื้นที่ Part 2
- 126 Home Hacks : 4 ประโยชน์ง่ายๆ ของกระดาษไข สำหรับใช้สอยภายในบ้าน

## บ้านสวยและการตกแต่ง

- 36 Natural Geometry  
มองธรรมชาติผ่านเส้นเรขาคณิต  
เจ้าของ : คุณณัฐ ปรายญากุล  
สถาปนิก : DEPTH Architect  
โดยคุณธนกร จัทรพิพากร  
และคุณอภิญา กระดาน
- 50 Growth Together บ้านที่มี "ที่ว่างและ  
ระยะความสัมพันธ์" ให้ความสุขได้เติบโต  
เจ้าของ : ครอบครัวมีฤศล  
สถาปัตยกรรม : GreenDwell  
โดยคุณรักศักดิ์ สุคนธะตามร์  
ตกแต่งภายใน : crafttrade Studio  
โดยคุณวริศ แวรสว่างศ์  
ภูมิสถาปัตยกรรม :  
คุณมณฑพรพรรณ สิ้นธประเสริฐ

- 64 เชื่อมบ้านเป็นหนึ่งเดียว  
เจ้าของ : ดร.ณัฐพงศ์ - คุณพันทิภา นิธิอุทัย  
ออกแบบ : 10 Design  
โดยคุณวรการ ทิพย์ประภา
- 76 Humble Thainess ร่วมสมัยแบบบ้านไทย  
เจ้าของ : ครอบครัวนิโรจน์  
ออกแบบ : GLA DESIGN STUDIO  
โดยคุณจินระดา นิโรจน์,  
คุณพิชญ์ นิมจินดา
- 86 my home : เติบโตและเรียนรู้ไปด้วยกัน  
เจ้าของ : คุณเกรียงศักดิ์ วตรา  
คุณจินณ์ณิชา ธนนทร์สุขเจริญ  
และเด็กหญิงโคราจิณัญญ์ วตรา
- 92 นอกบ้าน : ไม่มาก ไม่น้อย แต่พอดี  
ที่ Villa Maxima



154



142



164

ปีที่ 44 ฉบับที่ 522 เดือนกุมภาพันธ์ 2563

# บ้านและสวน

www.baanlaesuan.com

## สถาปัตยกรรมและการก่อสร้าง

- 100 สถาปัตยกรรม : BKK Green Link พื้นที่เมือง  
ให้กลับมาเดินได้ด้วยสองขาของตัวเอง
- 122 โยมตีเทิล : Soft Furnishing  
ตกแต่งด้วยวัสดุผิวนุ่ม

## ไม้ประดับและการจัดสวน

- 142 Plethora of Sustainability Features  
ธรรมชาติสุดคณานับ  
สถานที่ : Rosewood Phuket  
ออกแบบ : บริษัทพี แลนด์สเคป จำกัด
- 154 Love Me, Love My Garden  
เข้าใจสวน เข้าใจฉัน  
เจ้าของ : คุณธาวิน พี เขียวตง

- ออกแบบ :  
บริษัทบ้านสรา คอร์ปอเรชั่น จำกัด  
โดยคุณสรารุช ทูละมาลัย
- 164 my garden : Wood in Backyard  
ธรรมชาติเล็กๆกลางเมืองใหญ่  
เจ้าของ : คุณธนินทร์รัฐ ลิ้มภักทรนันท์  
และคุณวรรณกานัญจน์ ลิ้มเกษมสถาพร  
ออกแบบ : G-up Garden Design  
โดยคุณศิริชัย อิมลลอ
- 170 การ์เดินไอเดีย : Water Saving  
Tips for Your Garden  
หลากหลายวิธีประหยัดการใช้น้ำในสวน

## ผลิตภัณฑ์ - ของตกแต่ง

- 128 ช่างประจำบ้าน : ปิดช่องว่างหรือรอยต่อ  
ให้แนบสนิทด้วยสเปรย์โฟม
- 130 ช่างเลือก
- 132 ช่างสรร : 10 วัสดุแต่งบ้านรักษ์โลก

## สารคดีและเรื่องน่ารู้

- 184 ฝันกันเล่น : Kidder Forest สวนเด็กเล่น

# 10 วัสดุแต่งบ้านรักษ์โลก

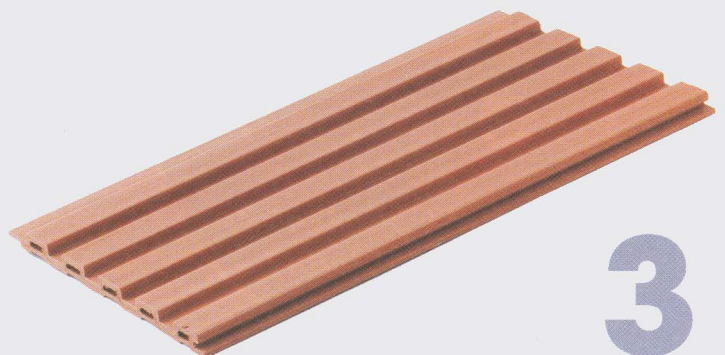
ไม่ว่าจะหันไปทางไหนเราก็มักได้ยินคำว่า “Eco” หรือ “Green” ในชีวิตประจำวันกันอยู่เสมอ ซึ่งทุกคนก็ตระหนักดีว่าปัญหาเรื่องสิ่งแวดล้อมไม่ใช่เรื่องไกลตัวอีกต่อไป ฉบับนี้เราขออาสาพาไปรู้จักกับผลิตภัณฑ์ที่ใส่ใจเรื่องสิ่งแวดล้อมตัวจริง เริ่มกันที่...



**Stockhome Brown** กระเบื้องปูพื้นลายไม้ ขนาด 50 x 50 เซนติเมตร ในตระกูล Recycle Tiles ของ DURAGRES เป็นการนำวัสดุที่เสียหายในขั้นตอนการผลิตกว่า 85 เปอร์เซ็นต์กลับมาใช้ประโยชน์ใหม่ เพื่อให้เกิดการใช้ทรัพยากรอย่างคุ้มค่า กระเบื้องที่ได้ยังคงความสวยงามและมีคุณภาพตามมาตรฐานสากล ช่วยลดปัญหาการกำจัดขยะ ดูข้อมูลเพิ่มเติมได้ที่ [www.umi-tiles.com](http://www.umi-tiles.com)



**TrueGrass Timber** ผลิตขึ้นมาเพื่อทดแทนการใช้ไม้เนื้อแข็งที่ต้องใช้เวลานานในการปลูก โดยผลิตจากไม้พันธุ์ Moso ซึ่งเป็นไม้โตเร็วจากป่าปลูกที่มีการจัดการอย่างยั่งยืน และผลิตด้วยเทคโนโลยี Strand Woven โดยใช้แรงดันอัดประสานชั้นไม้ให้เป็นเนื้อเดียวกันด้วยกาวคุณภาพสูง (E1) สามารถใช้งานได้เหมือนกับไม้เนื้อแข็งทั่วไป ไม่ว่าจะทำเป็นประตู หน้าต่าง หรือส่วนประกอบต่างๆ ของอาคาร ดูข้อมูลเพิ่มเติมได้ที่ [www.ngernma.com](http://www.ngernma.com)



**TREECONCEPT** วัสดุทดแทนไม้ที่เรียกกันว่า WPC (Wood Plastic Composites) มีความแข็งแรงทนทาน ให้ผิวสัมผัสและให้ความรู้สึกเหมือนไม้จริง ทนน้ำ และทาสีทับได้ ที่สำคัญปลวกมอดไม่กิน ใช้ตกแต่งผนังได้ทั้งภายในและภายนอก หรือทำเป็นฝ้าเพดานก็ได้ ดูข้อมูลเพิ่มเติมได้ที่ [www.treeconcept.com](http://www.treeconcept.com)

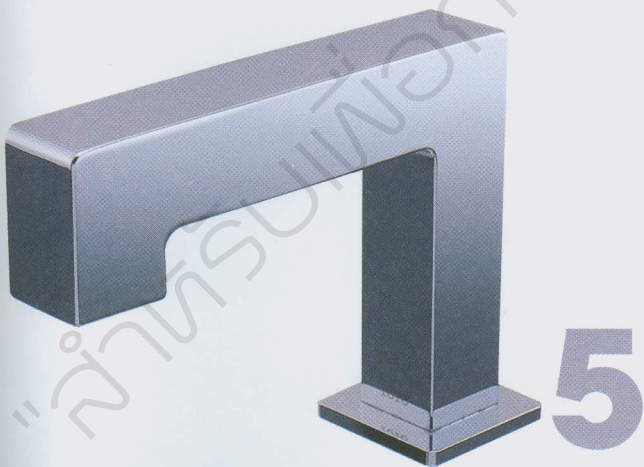


**Urban Retreat** พรมแผ่นรักษ์สิ่งแวดล้อมจาก InterfaceFLOR ผลิตจากวัสดุติบรีไซเคิลสูงถึง 85 เปอร์เซ็นต์ นอกจากนี้ยังไม่ต้องใช้กาวเป็ยกในการติดตั้ง ซึ่งมีผลข้างเคียงต่อสุขภาพและทำให้พื้นเสียหาย แต่ใช้แทคไทล์ส (TacTiles) ซึ่งเป็นแผ่นพอลิยูรีเทนในขนาดเล็กที่มีแรงยึดสูง ทำให้ติดตั้งง่ายและรวดเร็ว ที่สำคัญพรมแผ่นที่ใช้จนหมดอายุการใช้งานแล้วสามารถนำกลับเข้าระบบเพื่อรีไซเคิลได้หมด ดูข้อมูลเพิ่มเติมได้ที่ [www.interface.com](http://www.interface.com)



### Jorakay GColor by Graphenstone (Stuki Premium)

สีฉาบตกแต่งแนวคิดใหม่จากครอบครัวจระเข้ที่มีความปลอดภัยต่อสิ่งแวดล้อม เพราะผลิตจากหินปูนธรรมชาติ ช่วยดูดซับคาร์บอนไดออกไซด์ ทำให้บริเวณที่ใช้งานมีอากาศที่บริสุทธิ์และสดชื่น นอกจากนี้ยังมีเทคโนโลยีกราฟีน (Graphene) ช่วยให้สีมีความทนทานและดูแลรักษาง่าย ใช้งานได้ทั้งภายในและภายนอกอาคาร ที่สำคัญใช้สีเพียง 3 ถัง (15 ลิตร) สามารถดูดซับคาร์บอนไดออกไซด์ได้มากกว่า 10 กิโลกรัม หรือเทียบได้กับปริมาณที่ต้นไม้ใหญ่ 1 ต้นสามารถดูดซับได้ในเวลา 1 ปี ดูข้อมูลเพิ่มเติมได้ที่ [www.jorakay.co.th](http://www.jorakay.co.th)



**Eco Power** ก๊อกน้ำอัตโนมัติที่ไม่ใช้ไฟฟ้าและแบตเตอรี่ของ TOTO สามารถสร้างแหล่งกำเนิดไฟฟ้าได้ด้วยตัวเอง ทุกครั้งที่มีการใช้น้ำจะมีการสะสมพลังงานไฟฟ้าไว้ในตัว โดยจะปล่อยน้ำเมื่อมีการยื่นมือเข้ามาในระยะเซ็นเซอร์ และน้ำจะหยุดไหลทันทีที่มีมือพ้นจากระยะดังกล่าว จึงช่วยประหยัดพลังงานและน้ำ ดูข้อมูลเพิ่มเติมได้ที่ <https://th.toto.com>

### ไม้ฝา เอสซีจี รุ่น “คูพลัส”

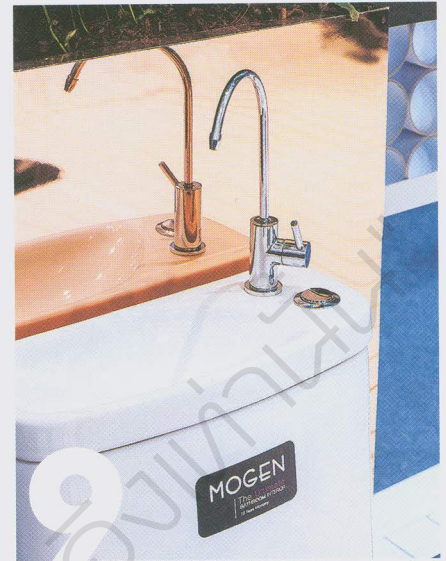
ไม้สังเคราะห์ที่สะท้อนความร้อนได้ถึง 4 เท่า และช่วยให้อุณหภูมิลดลงสูงสุด 5 องศาเซลเซียส เมื่อเทียบกับไม้ฝาทั่วไป และด้วยเทคโนโลยี Diamond Plus ที่ช่วยเพิ่มความเงางามเป็นพิเศษ จึงทำความสะอาดง่าย ช่วยให้สีทนทานขึ้น 2 เท่า สามารถป้องกันเชื้อราและตะไคร่ได้ดี ดูข้อมูลเพิ่มเติมได้ที่ [www.scgbuildingmaterials.com](http://www.scgbuildingmaterials.com)





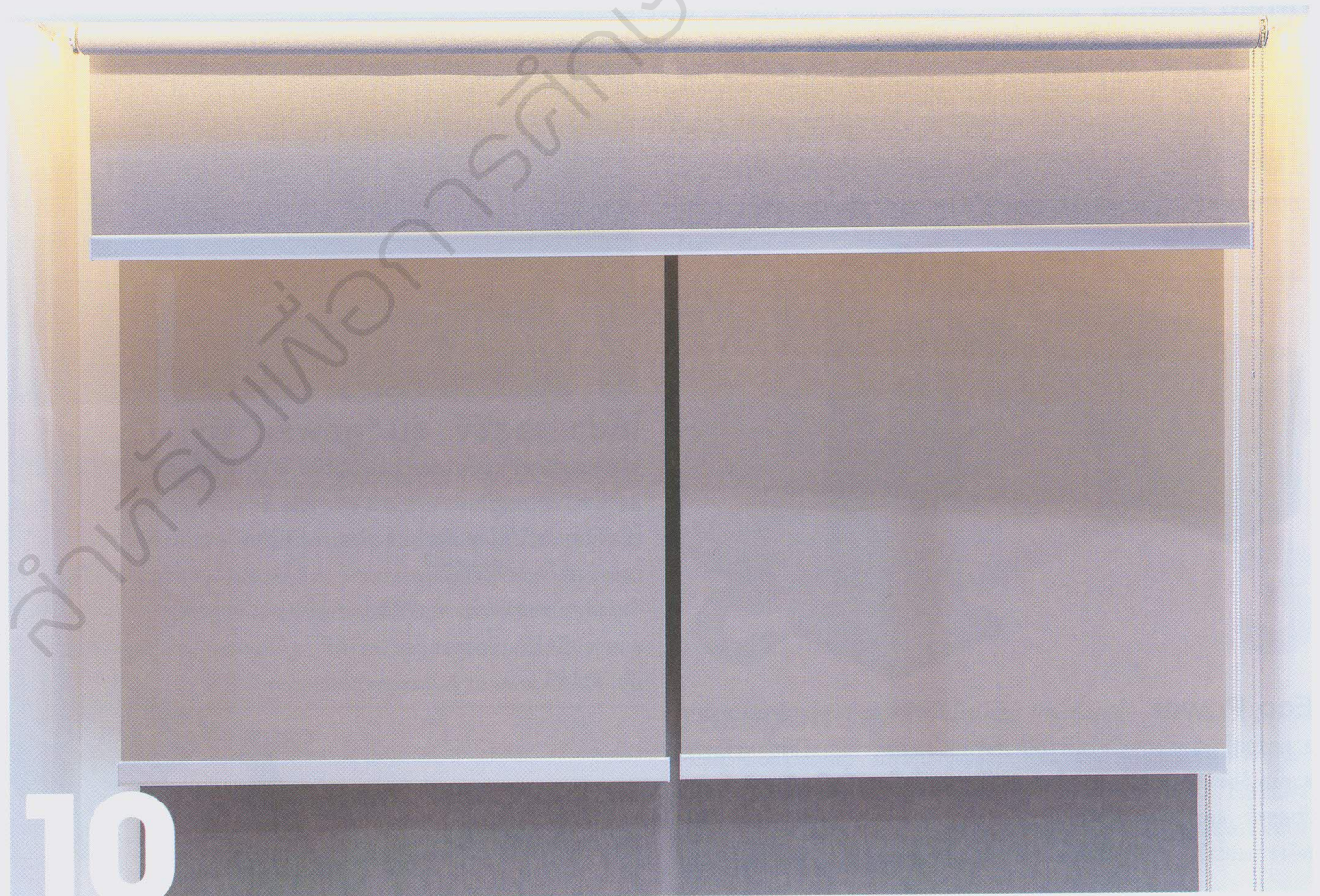
**dECOLeather®** วัสดุปิดผิวลายหนัง จาก Formica Group ผลิตจากเศษหนังจาก โรงงานผลิตเครื่องหนังที่กำลังจะถูกนำไปทำลายทิ้ง ทั้งหมดถูกนำกลับมาสู่กระบวนการรีไซเคิลด้วยการ บดละเอียดและนำมาผสมกับเรซิน ก่อนพิมพ์ ลงบนแม่พิมพ์ลายต่างๆ อาทิ ลายหนังควาย ลายหนังปลาคะระเบน ฯลฯ ดูข้อมูลเพิ่มเติม ได้ที่ [www.formica.com](http://www.formica.com)

8



**ECO PLUS** ชุดสุขภัณฑ์พร้อมอ่างล้างมือ ในตัวจาก MOGEN มาพร้อมระบบรีไซเคิลน้ำ ที่ออกแบบมาเพื่อลดการใช้น้ำอย่างสิ้นเปลือง และ ระบบการชำระล้างแบบ SIPHON WASH ผสาน กับพลังน้ำดูด (Flush) เพียง 3/6 ลิตร ดูข้อมูลเพิ่มเติม ได้ที่ [www.mogen.co.th](http://www.mogen.co.th)

**Coulisse** ม่านม้วน Eco-Friendly by BIW ม่านม้วนที่เป็นมิตรต่อ สิ่งแวดล้อม ทั้งด้านคุณสมบัติการสะท้อนความร้อนจากแสงแดด ช่วยลด อุณหภูมิภายในอาคารได้มากถึง 50 เปอร์เซ็นต์ ทั้งยังป้องกันรังสียูวีและ ซับเสียงรบกวน รวมไปถึงมีการทดสอบเรื่องการป้องกันลามไฟที่ได้มาตรฐาน และเนื้อผ้าที่เข้าเมื่อเสื่อมสภาพแล้วก็สามารถนำไปรีไซเคิลได้อีกด้วย ดูข้อมูลเพิ่มเติม ได้ที่ [www.biw.co.th](http://www.biw.co.th)



10

สามารถติดตามอ่านวารสารใหม่ได้ที่

<http://libapp.rmutp.ac.th/newBook/?cat=10>

- ห้องสมุดเทเวศร์
- ห้องสมุดโชติเวช
- ห้องสมุดพัฒนวิชาการพระนคร
- ห้องสมุดพระนครเหนือ

