

# เที่ยว ตามใจ ไป ตามทาง

ชุมชน • ตลาด • ธรรมชาติ

10:35PM



♥ 10 540 ernest\_k.clark34

Show all comments (301)

4 hours ago



# เที่ยวหลากหลายสไตล์ ไปตามทาง

ชลบุรี • ระยอง • ฉะเชิงเทรา

วันนี้ฉะเชิงเทรา ชลบุรี และระยอง ไม่ได้เป็นเพียงแค่ 3 จังหวัดในภาคตะวันออกเท่านั้น แต่เป็น 3 จังหวัดที่กำลังถูกพัฒนาและผลักดันให้เดินไปข้างหน้าผ่านแผนยุทธศาสตร์ขับเคลื่อนประเทศ ที่เรียกว่า โครงการระเบียงเศรษฐกิจพิเศษภาคตะวันออก (Eastern Economic Corridor หรือ EEC) ซึ่งภายใต้การดำเนินงานนั้น นอกจากจะมุ่งไปที่การปรับโครงสร้างพื้นฐาน (Infrastructure) ใหม่ ไม่ว่าจะเป็นการพัฒนารถไฟความเร็วสูงและท่าเรือ และการผลักดันประเทศไทยสู่เศรษฐกิจใหม่ด้วย 10 อุตสาหกรรมเป้าหมาย ยังมุ่งเน้นที่การยกระดับการท่องเที่ยว โดยมีการวางเป้าหมายพัฒนา 3 จังหวัด EEC ให้เป็นเมืองท่องเที่ยวสมัยใหม่ เชิงคุณภาพและพัฒนาไปสู่รูปแบบการเป็นสมาร์ทซิตี้อีกด้วย

เพื่อให้สอดคล้องไปกับนโยบายดังกล่าว การท่องเที่ยวแห่งประเทศไทย (ททท.) จึงได้จัดทำโครงการท่องเที่ยวเชื่อมโยง EEC ผ่านรูปแบบของหนังสือแนะนำการท่องเที่ยวใน 3 จังหวัด EEC ตามเส้นทาง ฉะเชิงเทรา ชลบุรี และระยอง ถือว่าเป็นจังหวัดที่มีความหลากหลายในแง่ของการท่องเที่ยว ไม่ว่าจะเป็น เที่ยวชุมชน เที่ยวตลาด เที่ยวธรรมชาติ เที่ยวเชิงเรียนรู้ หรือใครชอบชิมของอร่อย อยากรู้อินที่เก่าๆ ก็มีให้เลือกตามใจ

ดังนั้น ไม่ว่าจะสไตล์ไหน ชอบเที่ยวอย่างไร มีครบจบใน 3 จังหวัด EEC



“

# ไปเที่ยวไหน กันดี

ชุมชน

ตลาด

ธรรมชาติ

คำถามสั้นๆ แต่กลับมีคำตอบมากมายรออยู่ จนบางครั้งก็เลือกไม่ถูก ก็เพราะเมืองไทยเป็นเมืองแห่งการท่องเที่ยว เที่ยวได้ตั้งแต่เหนือจรดใต้ ตะวันออกถึงตะวันตก แต่จะเที่ยวอย่างไรล่ะให้คุ้มค่างบเวลาที่มืออยู่ไม่ต้องเป็นกังวลไป วันนี้เรามีคู่มือท่องเที่ยวฉบับย่อใกล้กรุงเทพฯ ของ 3 จังหวัดภาคตะวันออก ตามเส้นทาง EEC “ชลบุรีระยอง-ฉะเชิงเทรา” มาแนะนำให้คุณเลือกเที่ยวได้ตามไลฟ์สไตล์และใจชอบ

ใครชอบเที่ยวชุมชน ดูวิถีชีวิตความเป็นอยู่ดั้งเดิม เรามีชุมชนน่าเที่ยวมาแนะนำให้

ใครเป็นสายเดินตลาด มองหาของกินแสนอร่อย มีตลาดนำเดินเอามาฝากกัน

หรือคนไหนอยากออกไปตะโกนบอกรักธรรมชาติกับผืนป่าสีเขียว เดินทอดน่องชายหาด แชน้ำทะเลเย็นๆ เสริจแล้วก็แวะเข้าแหล่งเรียนรู้หาความรู้ใส่ตัวสักหน่อย ที่เที่ยวแบบนี้ก็มีแนะนำ

ส่วนใครเป็นสายชิลล์ ชอบ حمامถ่ายรูปเช็กอินชิๆ คูลๆ ก็มีที่เจ๋งๆ แนะนำให้

ที่ขาดไม่ได้เลยสำหรับทุกทริป คือ ร้านอร่อย ใครเป็นสายเพิ่มน้ำหนัก ก็มีร้านอร่อยเจ้าเก่า เจ้าเด็ด เจ้าดัง เจ้าเซล์ซวนซิมและไม่มาชิมไว้รอท่าแล้ว เรียกว่าครบจบอยู่ในเล่มนี้เล่มเดียวแล้ว

ว่าแล้วก็กางหนังสือ จิ้มปากหมุด ตีรถสตาร์ทเครื่อง ออกไปเที่ยวกันดีกว่า...คงไม่ต้องบอกแล้วว่าที่ไหน ก็ตามแต่ใจคุณเลย

”

# เที่ยว ชมชน

ชลบุรี

ระยอง

ฉะเชิงเทรา

@ชลบุรี

## ย้ายหาดทราย เดินเล่นชมชนประมงเก่า กินซีฟูดสดๆ ที่บางเสร่

“บางเสร่” ชุมชนประมงเก่าแก่แห่งหนึ่งของจังหวัดชลบุรีที่คุณจะได้สัมผัสชีวิตที่เรียบง่ายของชาวประมงริมทะเล ใกล้กันนั้นจะมีร้านอาหารทะเลเรียงรายที่รอให้คุณเข้าไปลิ้มรสซีฟูดสดๆ เหมือนยกทะเลมาไว้บนจาน ทุกวันเสาร์ยังมีถนนสายวัฒนธรรมประมงพื้นบ้านที่ชาวบ้านออกมาตั้งร้านขายสินค้ากันอย่างคึกคักให้คุณได้เดินเล่นยามเย็น ชิมอาหารทะเลแบบสตรีฟูดที่สำคัญบางเสร่ยังได้ชื่อว่ามีชายหาดที่สวยงามและเงียบสงบที่สุดแห่งหนึ่งในจังหวัดชลบุรีอีกด้วย เหมาะแก่การพาครอบครัวมาท่องเที่ยวพักผ่อนหย่อนใจในช่วงวันหยุด

- ★ : ชุมชนประมงพื้นบ้าน หมู่ 4 ต.บางเสร่  
อ.สัตหีบ จ.ชลบุรี
- FB : ถนนสายวัฒนธรรมประมงพื้นบ้าน ชุมชนเก่าชายทะเล  
บางเสร่-สัตหีบ
- 🕒 : ทุกวัน



@ชลบุรี

## ปิ่นจักรยานและสวนมะพร้าว คูบ้านร้อยเส้า “ชุมชนตะเคียนเตี้ย”

ปรับขึ้นมาพิก้าให้ข้างและไปสัมผัสวิถีชีวิตสโลว์ไลฟ์ใน “ชุมชนตะเคียนเตี้ย” ที่มีสวนมะพร้าวเป็นพระเอกอยู่ คุณจะได้ขี่จักรยานผาดวงมะพร้าวคันใหญ่สำรวจธรรมชาติก่อนไปเรียนรู้เรื่องมะพร้าวที่บ้านสวนป่าสาโรชกะแห้ว พักจิบกาแฟมะพร้าวหอมๆ ให้ชื่นใจ จากนั้นปั่นต่อไปยังบ้านร้อยเส้า บ้านฝาแฝดเรือนไทยที่ปลูกติดกัน เทียวชมพิพิธภัณฑ์ขนาดย่อมเพื่อเข้าใจความเป็นไปของชุมชนในอดีต ที่นี่ยังมีลานวัฒนธรรมให้ผู้คนได้ทำกิจกรรม เช่น การทำพวงมโหตร นวดกัวชา ใครที่อยากซึมซับวิถีชีวิตชุมชนที่ยังคงความดั้งเดิมเอาไว้ ต้องมาเยือนตะเคียนเตี้ยสักครั้ง แล้วคุณจะหลงรักชุมชนแห่งมะพร้าวนี้

- 📍 : 144/47 หมู่ 2 ซอยบางละมุง 25 ต.ตะเคียนเตี้ย อ.บางละมุง จ.ชลบุรี
- 🕒 : ทุกวัน (ติดต่อสอบถามก่อนเยี่ยมชม)
- ☎ : 08-5698-9732, 09-8412-1712

@ระยอง

## ห้องเที่ยวเชิงเกษตร ที่ชุมชน บ้านยายดา

ชุมชนบ้านยายดา เป็นชุมชนท่องเที่ยวที่รวมกลุ่มพัฒนาจากท่องเที่ยวเชิงเกษตรเขายายดา-เจ้าบุญจีน ได้รับรางวัลอุตสาหกรรมท่องเที่ยวไทย ครั้งที่ 11 (รางวัลกินรี) สาขาแหล่งท่องเที่ยวเชิงเกษตร และได้รับการรับรองตราสินค้าด้านการท่องเที่ยวจังหวัดระยอง Surprise Rayong ปี 2561 ภายในชุมชนแบ่งเป็น 7 ฐานศึกษาดูงาน การจัดการ และแปรรูปผลิตภัณฑ์ชุมชน สามารถเที่ยว และศึกษาดูงานได้ตลอดทั้งปี โดยในช่วงฤดูการผลิตไม้ (กลางเดือนเมษายน-กรกฎาคม) จะมีกิจกรรมรับประทานผลไม้บุฟเฟ่ต์ในสวน พร้อมชมสวนเกษตรผสมผสาน

- 📍 : บ้านยายดา ต.ตะพง อ.เมือง จ.ระยอง
- 🕒 : 08.00-17.00 น. ☎ : 08-9099-1297, 08-9043-1330
- 🌐 : www.suanyaida.net





@ระยอง

### ตามหา “ผักกระชับ” ของดีต้องลอง “บ้านทะเลน้อย”

ใครสายผักต้องมาทางนี้! “บ้านทะเลน้อย” ชุมชนชาวประมงพื้นบ้าน ซึ่งนอกจากจะได้รับรางวัลอุตสาหกรรมท่องเที่ยวไทยดีเด่น ครั้งที่ 11 แล้ว ที่นี่ยังเป็นแหล่งเพาะปลูก “ผักกระชับ” ผักพื้นบ้านหายากชนิดเดียวในไทย โดยมากมักนำไปทำเป็นแกงส้ม ยำผักกระชับ ผัดน้ำมันหอย หรือกินเป็นผักสดคู่กับน้ำพริกก็ได้ โดยทุกวันจะมีนักท่องเที่ยวแวะเวียนเข้ามาซื้อติดไม้ติดมือกลับไป หรือถ้าใครมาเที่ยวเป็นหมู่คณะ สามารถส่งล่วงหน้าให้ทางชุมชนบ้านทะเลน้อย จัดมืออาหารที่ปรุงจากผักกระชับไว้คอยให้บริการก็ได้เช่นกัน การันตีเลยว่า อร่อยทุกเมนู!

- ★ : บ้านทะเลน้อย ต.ทางเกวียน อ.แกลง จ.ระยอง
- 🕒 : ทุกวัน ☎ : 09-2771-9504
- 📍 : บ้านทะเลน้อย จังหวัดระยอง



### อนาคต...ท่าเรือพาณิชย์สัตหีบ

ท่าเรือจุลเสมีด จังหวัดชลบุรี นอกจากเป็นที่จอดเรือหลวงจักรีนฤเบศรแล้ว ยังเป็นที่ตั้งของท่าเรือพาณิชย์สัตหีบ หนึ่งในโครงการ EEC หรือโครงการพัฒนาระเบียงเศรษฐกิจพิเศษภาคตะวันออก ที่จะพัฒนาเป็นท่าเรือสำหรับจอดเรือเฟอร์รี่และเรือท่องเที่ยวที่ทันสมัย เพื่อเชื่อมต่อจุดท่องเที่ยวระหว่างสองฝั่งทะเลอ่าวไทย และรองรับการขยายตัวของอุตสาหกรรมต่อเนื่องอีกด้วย

รอบรู้  
EEC



@จะเจิงเทรา

### เที่ยวตลาดวันอาทิตย์ ชิมของหายากที่ “ชุมชนคลองแขวงกลั่น”

“ชุมชนคลองแขวงกลั่น” ชุมชนเล็กๆ ในตำบลบางเตย จังหวัดจะเจิงเทรา วันนี้ไม่ได้เป็นแค่ศูนย์เรียนรู้ตามรอยพ่อสู่ความพอเพียงเท่านั้น แต่ยังทำให้เกิดการท่องเที่ยวเชิงชุมชน ทุกวันอาทิตย์ ชาวบ้านจะนำสินค้าโอท็อปของดีของขึ้นชื่อมาวางขายให้นักท่องเที่ยวได้เลือกซื้อ ทั้ง “ขนมชั้นติดแอร์” ที่ทำรสชาติอร่อย นุ่ม หอมหวาน ที่สำคัญคือ ไม่ใส่สารกันบูด หรือขนมโบราณหากินยาก อย่าง “ข้าวมันย่อนยุค” แถมยังมี “ฮ้อยจ้อปลา” ที่ชาวบ้านพัฒนาสูตรให้ไม่เหมือนใคร ใช้ปลาในชุมชนที่เลี้ยงไว้มาทำฮ้อยจ้อ จนกลายเป็นของฝากขึ้นชื่อ นอกจากนี้ นักท่องเที่ยวยังสามารถเดินตามทางไม้ไผ่ไปสัมผัสกับธรรมชาติที่สงบทุ่งนา หรือจะปั่นจักรยานเที่ยวรอบชุมชนก็ได้ แถมยังมีสวนเมล่อนปลอดสารให้เลือกซื้ออีกด้วย

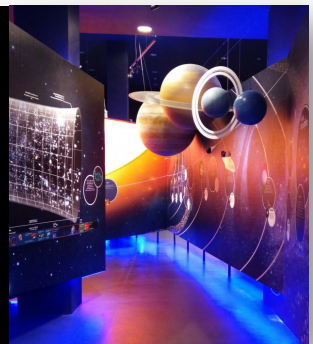


- ★ : หมู่ 7 บ้านคลองแขวงกลั่น ต.บางเตย อ.เมือง จ.จะเจิงเทรา
- 📍 : ทุกวันอาทิตย์ (ติดต่อสอบถามก่อนเยี่ยมชม)
- ☎ : 08-9076-1475

### ไปเป็นนักบินอวกาศ “SPACE INSPIRIUM”

Space Inspirium หรือ อุทยานรังสรรค์นวัตกรรมอวกาศ จังหวัดชลบุรี อีกหนึ่งแหล่งท่องเที่ยวด้านการเรียนรู้ที่เหมาะสมสำหรับเด็กๆ ไปเปิดโลกทัศน์ ซึ่งที่นี่จะมีการถ่ายทอดองค์ความรู้เรื่องราวของจักรวาลอันยิ่งใหญ่ นอกจากนี้ ที่นี่ยังเป็นหนึ่งในเขตส่งเสริมนวัตกรรมระเบียงเศรษฐกิจพิเศษภาคตะวันออก เพื่อยกระดับอุตสาหกรรมและชุมชนด้วยการพัฒนาวิจัยและนวัตกรรม

รอบรู้ EEC



# เที่ยว ตลาด

ชลบุรี

ระยอง

ฉะเชิงเทรา



@ชลบุรี

### เที่ยวชุมชนจีนโบราณ เดินทอดน่อง หาของกินอร่อย “ตลาดจีนซางแก้ว”

เปลี่ยนบรรยากาศไปเยือนตลาดจีนโบราณซางแก้ว ณ อำเภอบางละมุง โดยชาวบ้านที่ชุมชนแห่งนี้อพยพมาจากจีนแผ่นดินใหญ่เมื่อ 100 กว่าปีก่อน ตึกรามบ้านช่องจึงมีกลิ่นอายของวัฒนธรรมจีนผสมผสานกับความเป็นไทยที่อยู่ร่วมกันอย่างกลมกลืน ทุกวันเสาร์ ชาวบ้านในชุมชนจะออกมาตั้งร้านขายของกันหน้าบ้าน ใส่เสื้อสีแดงสดใสพร้อมกับรอยยิ้มเป็นมิตรต้อนรับนักท่องเที่ยว คุณจะได้พบกับบรรยากาศย้อนวันวาน กินอาหารพื้นถิ่น เดินกินขนมอร่อยๆ กันอย่างจุใจบนถนนเส้นเล็กๆ ที่รายล้อมไปด้วยบ้านเรือนยุคเก่าที่แสนจะสวยงาม

- 📍: หมู่ 10 บ้านหนองซางแก้ว ต.ห้วยใหญ่ อ.บางละมุง จ.ชลบุรี
- 🕒: ทุกวันเสาร์ เวลา 15.00-20.00 น.
- ☎: 08-9002-5781
- 📷: chakngeaw



### ฉะเชิงเทรา นำร่องเมืองอัจฉริยะ

ฉะเชิงเทรา 1 ใน 3 จังหวัดระเบียงเขตเศรษฐกิจพิเศษภาคตะวันออก หรือ EEC ที่ได้รับคัดเลือกให้นำร่องพัฒนาเป็นเมืองอัจฉริยะ (Smart City) ภายใต้แนวทาง Thai Way of Life เมืองแห่งการอยู่อาศัยที่มีความทันสมัย สะดวกสบาย ด้วยการจัดวางระบบผังเมืองและที่อยู่อาศัยให้ทันสมัยระดับสากล คำนึงถึงคุณภาพชีวิต มีความกลมกลืนกับวัฒนธรรมในพื้นที่และธรรมชาติอย่างลงตัว และเพียบพร้อมด้วยระบบสาธารณูปโภคสมบูรณ์แบบ



@ชลบุรี

## ตะลุมกินซีฟูตรสแซ่บ! กุ้งใหญ่ หมึกโต ตลาดประมงท่าเรือพลี

ขับรถลัดเลาะไปบนถนนที่สวยงามที่สุดในจังหวัดชลบุรี “สะพานชลมารควิถี” ถนนเลียบริมทะเล ก็จะได้พบกับสตรีทฟู้ดที่คึกคักในวันเสาร์ ณ ตลาดประมงท่าเรือพลี ซึ่งเป็นท่าเทียบเรือประมงจุดสำคัญ อาหารทะเลถูกยกอววนขึ้นฝั่งพร้อมเสิร์ฟให้คุณได้กินแบบสดๆ มีทั้งกุ้งเผาตัวใหญ่ย่างจนได้ที่กินกับน้ำจิ้มรสเด็ด ปลาหมึกไซส์ยักษ์แดงดั่งเคียวอร่อย หอยนานาชนิดตัวโตแบบสดใหม่ คนที่ชื่นชอบอาหารทะเลเป็นชีวิตจิตใจจะต้องติดใจตลาดประมงท่าเรือพลีอย่างแน่นอน



CR : wariton tawara

@ระยอง

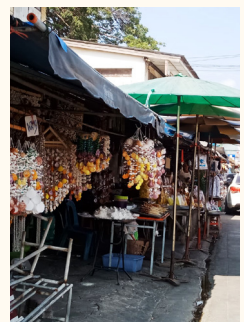
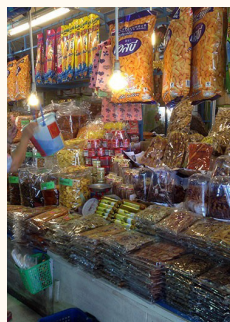
## ชิม ซ้ออาหารทะเลสด ตลาดร้อยเสา-ตลาดโบราณบ้านเพ

มาระยองทั้งทีจะให้พลาดซื้ออาหารทะเลกลับไปได้อย่างไร เป็นที่รู้กันดีว่าหากอยากได้อาหารทะเลคุณภาพดี ต้องแวะมาที่นี่ “ตลาดบ้านเพ” แหล่งรวมอาหารทะเลมากมาย ไม่ว่าจะเป็น กุ้ง ปู ปลา หมึก หอย โดยโซนตลาดที่นี่จะแบ่งออกเป็น 2 ส่วนด้วยกัน หากอยากแวะซื้อของฝาก เช่น ปลาหมึกแผ่น ปลาหวาน ปลากรอบ กุ้งแห้ง กะปิ ทุเรียนทอด สามารถมาซื้อได้ที่ตลาด 100 เสา เป็นตลาดในร่มที่สร้างมาทีหลัง มีที่จอดรถกว้างขวาง ส่วนอีกโซนคือ ตลาดโบราณบ้านเพ เป็นตลาดเก่ามีห้องแถวไม้สองชั้นตั้งอยู่เรียงรายสองข้างทาง โดยมากมักขายอาหารทะเลสด และอาหารทะเลแปรรูป เช่น แจงลอน ห่อหมกทะเล ปลาหมึกย่าง กุ้งย่าง ให้เลือกเดินซื้อกินได้ด้วย

- 📍 : ตลาดบ้านเพ อ.เมือง จ.ระยอง
- 🕒 : ทุกวัน 06.00-18.00 น
- 🌐 : [www.banphemarket.com](http://www.banphemarket.com)



- 📍 : ถนนท่าเรือพลีศรีนิคม ต.มะขามหย่ง อ.เมือง จ.ชลบุรี
- 🕒 : เปิดทุกวันเสาร์ ตั้งแต่ 16.00 น.
- ☎ : 0-3827-0070





@จะเชิงเทรา

### แวะตลาดบ้านใหม่ร้อยปี ตามล่าหาของอร่อย

มาจะเชิงเทรา ถ้าไม่ได้แวะมา ตลาดบ้านใหม่ ถือว่าพลาดอย่างแรง เพราะเป็นตลาดที่ให้บริการภาคคั่นอวยแบบย้อนยุคชานนแท้ เป็นชุมชนโบราณที่มีมานานกว่า 100 ปี อาคารบ้านเรือนต่างๆ ยังคงสภาพห้องแถวไม้แบบเก่าที่เป็นเอกลักษณ์เฉพาะตัว ที่สำคัญตลาดบ้านใหม่ ยังได้ชื่อว่าเป็นแหล่งอาหารอร่อย ที่มีทั้งของคาว ของหวาน และของอร่อยหายากให้ลองชิมกันด้วย เช่น ร้านสามแม่ครัว, ร้านอาหารตามสั่งที่เปิดมากกว่า 80 ปีตั้งแต่ยุคแรกเริ่มของตลาดหรือจะเป็น ข้าวห่อใบครุฑิน ถือเป็นอาหารที่มีมาแต่โบราณและเป็นอีกหนึ่งเมนูที่ใครมาเที่ยวตลาดบ้านใหม่ต้องแวะชิมและซื้อติดไม้ติดมือกลับไป นอกจากนี้ยังมีขนมถุงทองสารพัดไส้ ก้วยเตี่ยวหมูโบราณ ขนมตาล ขนมเกสรลำเจียก และอื่นๆ อีกมากมาย รวมไปถึงของฝาก ของเล่น ของที่ระลึก ตลอดจนของสะสมเก่าๆ ก็มีให้ช้อปกันแบบเพลินๆ



✳️ : ถนนศุภกิจ เทศบาลเมืองจะเชิงเทรา  
จ.จะเชิงเทรา

🕒 : ทุกวันเสาร์-อาทิตย์ และวันนักขัตฤกษ์  
08.00-16.00 น



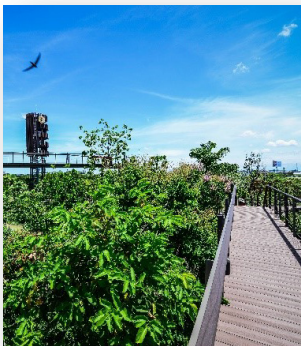


@จะเชิงเตรา

## นั่งชิลลิมน้ำ หาของอร่อยกินที่ “ตลาดน้ำบางคล้า”

สำหรับสายกินทั้งหลาย ถ้ามาจะเชิงเตรา ดูเหมือน “ตลาดน้ำบางคล้า” น่าจะอยู่ในลิสต์ต้นๆ ที่ต้องแวะมาหาของอร่อยให้อิ่มท้อง เพราะที่นั่นขึ้นชื่อเรื่องของอร่อยที่มีให้เลือกมากมาย มีตั้งแต่กุ้งแม่น้ำเผาตัวโตๆ ปลาเผา ทะเลเผาที่เสิร์ฟมาพร้อมน้ำจิ้มซีฟู๊ดรสจัดจ้าน หรือจะเป็นผัดไทยโบราณ ก๋วยเตี๋ยวรสเด็ด หมูสะเต๊ะ อาหารอีสาน ยำรสแซบ ขนมไทยสารพัดชนิด รับรองว่ามาแล้วจะไม่ผิดหวัง ถ้าอิ่มแล้วอยากจะย่อยสักหน่อย มีบริการนั่งเรือเที่ยวแม่น้ำบางปะกงรอบเกาะลัด ใช้เวลาประมาณ 2 ชั่วโมง ให้คุณได้สัมผัสชีวิตริมน้ำ พร้อมแวะจอดเที่ยวที่วัดโพธิ์บางคล้า และพระสถูปเจดีย์พระเจ้าตากสินมหาราช

- 📍 ถนนชอຍเทศบาลพัฒนา 1 ต.บางคล้า อ.บางคล้า จ.จะเชิงเตรา
- 🕒 เฉพาะวันเสาร์-อาทิตย์ และวันหยุดนักขัตฤกษ์ ต่อเนื่อง เวลา 08.00-16.00 น
- ☎ 0-3854-1027



## วังจันทร์วัลเลย์ ชิลิคอนวัลเลย์เมืองไทย

บนพื้นที่ส่วนหนึ่งของโครงการพัฒนาการใช้ประโยชน์ที่ดินของ ปตท. อำเภอวังจันทร์ จังหวัดระยอง ได้ถูกจัดตั้งให้เป็น EECi หรือเขตนวัตกรรมระเบียงเศรษฐกิจพิเศษภาคตะวันออก ซึ่งเป็นหัวใจสำคัญของการสร้างให้เกิดนวัตกรรมใน EEC โดยอนาคตจะมีการเปิดให้ภาคธุรกิจทั้งไทยและต่างชาติ ในกลุ่มวิทยาศาสตร์และเทคโนโลยีเข้ามาใช้พื้นที่ ที่นี่ยังเปรียบเสมือนกับซิลิคอนวัลเลย์ จนกลายเป็นที่มาของชื่อ “วังจันทร์วัลเลย์” นั่นเอง

รอบรู้!  
EEC

# เที่ยว ธรรมชาติ

## ศูนย์เรียนรู้

ชลบุรี

ระยอง

ฉะเชิงเทรา

@ชลบุรี

### ปูเสื่อ ปิกนิก ริมหาดนางรำ

สถานที่เชิงอินยอติตในอำเภอสัตหีบที่เหมาะสมสำหรับการพาครอบครัวมาพักผ่อน โดย “หาดนางรำ” ตั้งอยู่ภายในฐานทัพเรือสัตหีบ ผู้คนมักจะมาเล่นน้ำทะเล พักผ่อนปิกนิกริมชายหาด สามารถปูเสื่อนั่งเล่นได้ร่มสนที่เรียงรายเป็นแนวยาวขนานไปกับชายหาด ใกล้กับหาดนางรำยังมีอีกหนึ่งจุดที่ห้ามพลาดคือ เรือหลวงจักรีนฤเบศร ที่จอดเทียบท่าเรือจุกเสม็ดให้คุณได้เข้าไปเยี่ยมชมความอลังการของเรือรบลำใหญ่ของจริงที่หาดูไม่ได้ง่าย ๆ มีแค่นี้ที่เดียวเท่านั้น

- 📍 : ฐานทัพเรือสัตหีบ ต.แสมสาร อ.สัตหีบ จ.ชลบุรี
- 🕒 : เปิดทุกวัน 06.00-18.00 น.





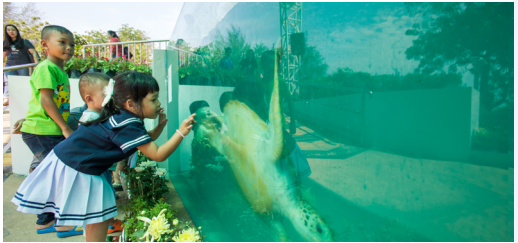




@ชลบุรี

### แวะเยี่ยมน้องเต่า ศูนย์อนุรักษ์พันธุ์เต่าทะเล

ชมความน่ารักของน้องเต่าตั้งแต่อนุบาลจนครบวงจรชีวิตกันที่ “ศูนย์อนุรักษ์พันธุ์เต่าทะเล” ใกล้กับฐานทัพเรือสัตหีบ เป็นศูนย์เรียนรู้ที่รวบรวมทุกสิ่งเกี่ยวกับเต่าเอาไว้ในที่เดียว ตั้งแต่ความรู้ด้านชีววิทยาของเต่า ทุกคนจะได้รู้ว่าวงจรชีวิตของเต่าทะเลตั้งแต่เกิดจนสิ้นอายุขัยเป็นอย่างไร คุณสามารถเดินชมนิทรรศการทำความรู้จักกับเต่าในเบื้องต้นก่อนไปชมบ่อเต่าที่แยกบ่อในแต่ละช่วงอายุให้คุณได้รู้จักกับสิ่งมีชีวิตน่ารักที่เรียกว่าเต่าแบบใกล้ชิดมากขึ้น แล้วคุณจะได้รู้ว่าเต่าที่คืบคลานอย่างเชื่องช้าแท้จริงแล้วน่าเอ็นดูมากแค่ไหน



- 📍 : กองทัพเรือ ต.แสมสาร อ.สัตหีบ จ.ชลบุรี
- 🕒 : เปิดทุกวัน 08.30-17.00 น.
- ☎ : 0-3843-1477
- 📱 FB : SeaTurtlesRTA

ชลบุรี!  
EEC

### มหาอำนาจการค้าผลไม้เมืองร้อนโลก

Eastern Fruit Corridor โครงการระเบียงผลไม้ภาคตะวันออก จะเป็นการเชื่อมโยงภาคเกษตรและท่องเที่ยวเข้าไว้กับภาคอุตสาหกรรม ด้วยการสร้างระบบรถไฟทางคู่เชื่อมไปยังจันทบุรีและตราด แหล่งผลิตผลไม้ขนาดใหญ่ รวมถึงจัดทำห้องเย็นขนาดใหญ่เพื่อใช้เก็บผลผลิตก่อนส่งออก ในพื้นที่นิคม Smart Park จังหวัดระยอง เพื่อหนุนให้ไทยก้าวสู่การเป็นชาติมหาอำนาจการค้าผลไม้เมืองร้อนของโลก



@ระยอง

## ดูของเก่า เล่าอดีต พิพิธภัณฑ์บ้านครูกิ่ง

แม้โลกจะหมุนวนเปลี่ยนไปสักแค่ไหน แต่เรื่องราวในอดีตก็ยังคงเป็นสิ่งมีค่า ความทรงจำงดงามที่ติดอยู่ในใจใครหลายคน เหมือนเช่นที่ “พิพิธภัณฑ์บ้านครูกิ่ง” สถานที่เก็บรวบรวมข้าวของเครื่องใช้โบราณที่หาชมได้ยากในสมัยก่อน โดยเกิดขึ้นมาจากความรักของครูกิ่ง-บุญเกียรติ บุญช่วยเหลือที่ใช้เวลานานกว่า 40 ปีในการสะสมของเก่าต่างๆ และนำมาจัดแสดง โดยแยกเป็นหมวดหมู่ต่างๆ เช่น รถยนต์โบราณ หนังสือเก่า ธนบัตร เครื่องดนตรี ไปจนถึงการจำลองภาพร้านโบราณ เช่น ร้านตัดผมชาย/หญิง ร้านตัดเสื้อ โรงหนัง ไว้ให้คนรุ่นหลังได้เห็นภาพชีวิตความเป็นอยู่ในอดีตของคนรุ่นก่อนด้วย

- 📍 : ถนนสุนทรภู่ ต.กร่ำ อ.แกลง จ.ระยอง
- 🕒 : ทุกวัน 08.00-16.00 น.
- ☎ : 08-7129-9405
- 📱 : krukungmuseum



@ระยอง

## ไปสุดโอโซนเข้าปอด ที่ศูนย์เรียนรู้ป่าวังจันทร์

เพราะป่าไม้ คือ สิ่งมีค่าของโลกใบนี้ เราควรเรียนรู้ที่จะอนุรักษ์ไว้อย่างถูกต้อง นี่เองจึงเป็นที่มาของการจัดตั้ง “ศูนย์เรียนรู้ป่าวังจันทร์” แหล่งรวบรวมองค์ความรู้ งานวิจัยการปลูกป่าและจัดการป่าไม้ โดยใช้วิทยาศาสตร์และเทคโนโลยีเข้ามาช่วยบริหารจัดการดูแล โดยสถาบันปลูกป่าและระบบนิเวศ ปตท. ซึ่งในพื้นที่ได้จัดตั้งเป็นอาคารเรียนรู้ แปลงทดลองกลางแจ้ง นอกจากนี้ ยังเป็นแหล่งเพาะพันธุ์และพื้นที่เก็บรวบรวมพันธุ์ไม้สำคัญต่างๆ เช่น พันธุ์ไม้ป่า พันธุ์ไม้เศรษฐกิจ พันธุ์ไม้หายาก ซึ่งนอกจากจะได้ความรู้ยังเป็นอีกสถานที่ที่สามารถมาเที่ยวพักผ่อนหย่อนใจ สูดอากาศบริสุทธิ์จากธรรมชาติได้เต็มๆ ปอดอีกด้วย

- 📍 : ต.ป่ายูบโน อ.วังจันทร์ จ.ระยอง
- ☎ : 09-8283-1857
- 📱 : Wangchanforest





@จะเจิงเฑาะ

### ยกเลิกห้องชะภาพค้างควมแม่ไก่ “วัดโพธิ์บางคล้า”

ใครไม่เคยเห็นค้างควมแม่ไก่ตัวเป็นๆ ปักหมุด “วัดโพธิ์บางคล้า” จังหวัดจะเจิงเฑาะไ้เลย ตั้งแต่ก้าวแรกที่เหยียบย่างเข้าสู่บริเวณวัด ถ้าเงยหน้ามองบนต้นไม้ คุณจะเห็นฝูงค้างควมมากมายเกาะห้อยหัวเรียงรายตามกิ่งไม้แน่นไม่ถ้วน ค้างควมแม่ไก่ที่เห็นนี้จะเป็นค้างควมขนาดใหญ่ ตาหน้าคล้ายสุนัขจิ้งจอกจมูกและใบหูเล็ก ตาโต ขนสีน้ำตาลแกมแดง ปักเป็นพั้งผืดบางๆ สีดำเชื่อมติดระหว่างนิ้ว ว่ากันว่าค้างควมเหล่านี้มีความผูกพันกับวัดโพธิ์บางคล้ามาช้านาน รับรองว่ามาแล้วต้องตื่นตาตื่นใจแน่นอน โดยเฉพาะเด็กๆ และก่อนกลับก็อย่าลืมแวะไหว้พระขอพร ชมวิหารเก่า 200 ปี พร้อมสักการะศาลสมเด็จพระเจ้าตากสิน เพื่อเป็นสิริมงคลกับตัวคุณด้วยก็ได้นะ

- 📍 : 256 ประชาเนรมิตร ต.บางคล้า อ.บางคล้า จ.จะเจิงเฑาะ
- 🕒 : ทุกวัน



## recommend!



### ชิมเมนูเด็ด “หม้อข้าวหม้อแกงลิง”

ปกติเราจะรู้จักต้นหม้อข้าวหม้อแกงลิงในฐานะของไม้ประดับ แต่ถ้าคุณอยากกินต้นหม้อข้าวหม้อแกงลิง ให้ไปที่ Rayong Smile Plants แหล่งท่องเที่ยวเชิงเกษตรที่รวบรวมพันธุ์หม้อข้าวหม้อแกงลิงไว้มากกว่า 500 ชนิด ที่นี่ได้ดัดแปลงทำเป็นเมนูอาหารต่างๆ ให้นักท่องเที่ยวได้ลองชิม (มีขายเฉพาะวันเสาร์-อาทิตย์) ไม่ว่าจะเป็นหม้อข้าวหม้อแกงลิงชุบแป้งทอด ส้มตำหม้อข้าวหม้อแกงลิง ยำหม้อข้าวหม้อแกงลิง เรียกว่าเป็นของแปลกห้ามพลาด ที่มาระยะของแล้วต้องไปโดน! รับรองไม่เคยมีที่ไหนมาก่อน!

☎ : 09-9154-2609 📧 : changonsmileplants

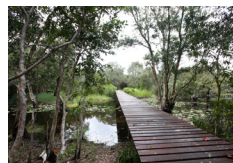
@ระยอง

### วิ่งเล่นบนเกาะหญ้ากลางน้ำ “สวนพฤกษศาสตร์ระยอง”

ด้วยระบบนิเวศที่สมบูรณ์ของพื้นที่ชุ่มน้ำขนาดใหญ่ในจังหวัดระยอง ทำให้สวนพฤกษศาสตร์เต็มไปด้วยธรรมชาติที่หลากหลายมากมาย ตั้งแต่บึงน้ำ ป่าดิบแล้ง ป่าเสม็ดขาว ไปจนถึงกกหญ้าที่รวมตัวกันหนาแน่นจนกลายเป็นเกาะขนาดย่อมกลางลำน้ำ หรือที่นิยมเรียกกันว่า “แพหญ้าหนึ่งหมา” สามารถลงไปเดินเล่น วิ่งเล่นได้ เก๊กท่าถ่ายรูปสวยๆ โดยในช่วงเดือนฤดูหนาวของทุกปีจะมีกล้วยไม้ดินหายากให้ได้เห็นด้วย



CR : สวนพฤกษศาสตร์ ระยอง



📍 : บ้านกร้า อ.แกลง จ.ระยอง ☎ : 08.30-16.00 น. ☎ : 0-3863-8880, 08-1024-5926 📧 : สวนพฤกษศาสตร์ ระยอง



@จะเจียงเทรา

## เที่ยว “มินิ มูร์ราห์ ฟาร์ม” ดูควายนม เรียนรู้เกษตรครบวงจร

ไปจะเจียงเทราใครว่าเที่ยวได้แต่วัด เปลี่ยนบรรยากาศลองไปท่องเที่ยวเชิงเกษตรดูบ้าง “มินิ มูร์ราห์ ฟาร์ม” (Mini Murrah Farm) ก็เป็นตัวเลือกที่น่าสนใจ ไฮไลต์ของที่นี่คงหนีไม่พ้น “น้องควายนม” สายพันธุ์มูร์ราห์ที่ใครไปแล้วต้องแวะป้อนนมสักหน่อย และถ้าใครอยากชิมรสชาติของนมควายนม ที่นี่ก็มีการแปรรูปนมควายนมกลายเป็นผลิตภัณฑ์อร่อยๆ ให้นักท่องเที่ยวได้ลองชิม โดยเฉพาะไอศกรีม อร่อยหวานเย็นถูกใจมากๆ นอกจากนี้ ยังมีมุมสำหรับให้อาหารสัตว์อื่นๆ ในฟาร์มด้วย เช่น เป็ด กระต่าย หมู และแพะ ส่วนใครอยากทำเวิร์กช็อป ก็มีสารพัดกิจกรรมให้เลือกทำ ตั้งแต่ปลูกผักสวนครัว ทำไอศกรีมนมมูร์ราห์ ทำพิซซ่า และแพนเค้ก เป็นต้น นี่แค่เพียงส่วนหนึ่งเท่านั้น ยังมีอะไรที่น่าสนใจอีกเยอะซึ่งรอให้คุณมาสัมผัสด้วยตัวเอง



- ★ : 79/4 ม.2 ต.สิบเอ็ดศอก อ.บ้านโพธิ์ จ.ฉะเชิงเทรา
- 🕒 : 10.00-20.00 น. (วันจันทร์-ศุกร์) 10.00-21.00 น. (วันเสาร์-อาทิตย์ และวันหยุดนักขัตฤกษ์)
- ☎ : 08-1819-2819
- 📍 : Mini Murrah Farm



### สถานีขนส่งสินค้าคอนเทนเนอร์

โครงการพัฒนาสถานีขนส่งสินค้าคอนเทนเนอร์ (Inland Container Depot : ICD) จังหวัดฉะเชิงเทรา ถูกออกแบบให้รองรับการขนส่งสินค้าเพื่อการนำเข้า-ส่งออก เชื่อมโยงกับระบบรางและท่าเรือแหลมฉบังแบบไร้รอยต่อ ให้บริการขนส่งแบบเบ็ดเสร็จ เพื่อให้เกิดความสะดวกและรวดเร็วในการนำเข้าและส่งออกสินค้า ส่งผลให้เกิดการลงทุนโลกีสติกส์และลดความแออัดบริเวณท่าเรือ

รอบรู้!  
EEC

เที่ยว

ชลบุรี • ระยอง • ฉะเชิงเทรา

แวะเช็คอิน!  
ไหนดี?





**เตะท่าถ่ายรูปชิคๆ กับทุ่งหญ้า  
อ่างเก็บน้ำบางพระ**

จุดเช็คอินสุดชิคแห่งหนึ่งของจังหวัดชลบุรีที่ห้ามพลาดสำหรับคนรักการถ่ายรูป นั่นคืออ่างเก็บน้ำบางพระที่คุณจะได้เห็นอ่างเก็บน้ำผืนกว้างตัดกับทุ่งหญ้าสีเขียว ยิ่งในช่วงเดือนมีนาคมที่ดอกตะแบกบานทั้งสองข้างทาง ทำให้บรรยากาศของอ่างเก็บน้ำแห่งนี้ดูอบอุ่นเหมือนอยู่ในประเทศญี่ปุ่นเลยละ คุณสามารถมานั่งเล่นปิกนิกที่อ่างเก็บน้ำแห่งนี้เพื่อชื่นชมธรรมชาติในช่วงยามเย็นที่พระอาทิตย์กำลังจะตกดินสะท้อนผืนน้ำจนกลายเป็นสีส้มสดใส หรือถ้าใครอยากมาวิ่งออกกำลังกายที่นี่ก็เหมาะมากเลยละ

- 📍 : ต.บางพระ อ.ศรีราชา จ.ชลบุรี
- 🕒 : เปิดทุกวัน

**ส่องงานศิลปะ  
แปลงร่างเป็นจิตรกรน้อย  
PARODY ART MUSEUM & 3D  
SELFIE STUDIO**

พิพิธภัณฑ์ล้อเลียนใจกลางพัทยาที่จะทำให้คุณได้ใช้เวลาอย่างเพลิดเพลินไปกับแก๊งเพื่อนและครอบครัว ภายในของ Parody Art Museum & 3D Selfie Studio เน้นการนำเสนอผลงานศิลปะในเชิงล้อเลียนออกมาในรูปแบบของรูปภาพ ประติมากรรม และศิลปะวิดีโอเพื่อให้คนที่เข้ามาได้มีส่วนร่วมกับงานศิลปะด้วยการถ่ายรูป ที่สำคัญพิพิธภัณฑ์แห่งนี้ยังเปิดให้บริการจนถึงช่วงค่ำคืนเพราะอยากให้คุณได้สัมผัสความสวยงามในอีกหนึ่งแง่มุมของพิพิธภัณฑ์ในช่วงเวลาที่ต่างออกไป

- 📍 : 159/119 ม.5 ต.นาเกลือ อ.บางละมุง จ.ชลบุรี
- 🕒 : เปิดทุกวัน 09.00-21.00 น.
- ☎ : 0-3304-7103
- 🌐 : www.parodyartmuseum.com

**ดูวิวทะเล 360 องศา  
นั่งมองพระอาทิตย์ตกดิน  
THE SKY GALLERY**

ร้านอาหารและคาเฟ่ริมทะเลที่คุณไม่ควรพลาดกับร้านชิคๆ ที่มีชื่อว่า The Sky Gallery ตั้งอยู่บนผาสูงริมทะเลให้คุณได้มองเห็นทะเลสวยๆ ในมุมกว้างแบบ 360 องศาที่ไกลสุดสายตาเหมาะสำหรับการมานั่งชิลล์ในช่วงยามเย็น ชวนคู่รักมาดินเนอร์ มองดูพระอาทิตย์กำลังลับขอบฟ้า โรแมนติกเป็นที่สุด ยิ่งใครที่รักการถ่ายรูป ต้องหลงรักร้าน The Sky Gallery อย่างแน่นอน

- 📍 : 400 ม.12 ถนนราชมรรคา เขาพระตำหนัก ต.หนองปรือ อ.บางละมุง จ.ชลบุรี
- 🕒 : เปิดทุกวัน 08.00-24.00 น.
- ☎ : 09-2821-8588
- 🌐 : www.theskygallerypattaya.com



### จิบกาแฟ ถ่ายรูปคลุกๆ ในเรือนกระจกใส “คุณคาเฟ่”

ตามล่าหาพื้นที่สีเขียวและสุดไฮโซกัน ให้เต็มปอดที่ คุณคาเฟ่ ร้านกาแฟบรรยากาศดีที่มีต้นไม้เขียวขจีรายล้อม คุณจะได้พบกับตัวบ้านที่เป็นศาลากระจก เมื่อเข้าไปจะรู้สึกถึงความอบอุ่นจากแสงแดดที่สาดส่องผ่านร่มไม้เข้ามาในตัวร้าน มองออกไปเห็นต้นไม้ นานาชนิด ไม่ว่าจะป็นต้นไทรขนาดใหญ่ที่ให้ร่มเงา ไม้เลื้อยที่ช่วยสร้างเสน่ห์ให้กับสวนแห่งนี้ หากใครได้มีโอกาสมานั่งรับประทานอาหารจิบกาแฟยามบ่ายพร้อมถ่ายรูปชิๆ ก็คงจะฟินมากเลยทีเดียว

- 📍 : 95/3 ม7 ต.หนองปรือ อ.บางละมุง จ.ชลบุรี
- 🕒 : เปิดทุกวัน 08.00-20.00 น.
- ☎ : 06-3223-9694
- FB : คุณคาเฟ่-Koon's Cafe Garden coffee x Restaurant

### จิบชาอังกฤษ ไปเป็นอลิซในแดนมหัศจรรย์ที่ “ป้าจ๊อ คาเฟ่”

“ป้าจ๊อ” คาเฟ่ในสวนสวยสไตล์อังกฤษที่จำลองบรรยากาศคล้ายกับโลกเทพนิยาย เริ่มตั้งแต่กระท่อมหลังน้อยที่ตั้งอยู่ด้านหน้า ทำหน้าที่เป็นจุดส่งอาหารและเครื่องดื่ม เมื่อเดินเข้าไปด้านในจะพบกับสนามหญ้าเขียวขจีที่มีน้ำพุตั้งอยู่ตรงกลาง มีโต๊ะให้นั่งจิบน้ำชาเล็กๆ ตั้งอยู่ริมสวน ซึ่งเวลากินอาหารและเครื่องดื่มมาเสิร์ฟจะใส่มาในตะกร้าหวายเล็กๆ พร้อมชุดจานชามซ้อนลายการ์ตูน ให้ความรู้สึกเหมือนกำลังนั่งปิกนิกอยู่ในดินแดนมหัศจรรย์ของอลิซอย่างไรงี้

- 📍 : หมู่บ้านโมเดิร์นซิตี้
- 🕒 : 11.00-19.00 น.
- ☎ : 08-1647-5253
- FB : PadeeShopRayong

### STRAWBERRY TOWN ฮอลล์แลนด์ระยอง

ใครที่ชื่นชอบบ้านสีลูกกวาด สถาปัตยกรรมตะวันตก แคมป์ทะเลสาบตั้งอยู่ตรงกลางแล้วล่ะก็ ต้องห้ามพลาดที่นี่เลย “Strawberry Town” สถานที่ท่องเที่ยวสุดชิคของระยองที่จำลองบรรยากาศให้เหมือนกับประเทศฮอลล์แลนด์ โดยมีจุดน่าสนใจให้แวะถ่ายรูปเล่นหลายจุดด้วยกัน ได้แก่ สตรอว์เบอร์รี่คัท, กังหันลม, สวนดอกไม้, ป่าอะเมซอนจำลอง, Old Town แหล่งรวมร้านค้าต่างๆ และ Holland Village ที่มีบริการชุดประจำชาติให้เช่าและรองเท้าไม้ใส่ถ่ายรูปเล่นด้วย นอกจากนี้ ยังมีกิจกรรมแอดเวนเจอร์สนุกๆ เช่น โหนสลิง เหนือหาวข้ามทะเลสาบ, ปีนหน้าผาจำลองให้ได้ลองทำกันด้วย

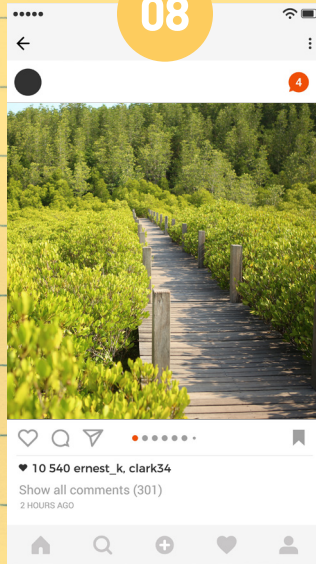
- 📍 : บรูคไซด์ วิลเลจ ธีส์ออร์ท
- ☎ : 08-1579-9393, 08-1579-9339
- 🕒 : ทุกวัน 08.00-18.00 น.
- 🌐 : www.brookside.co.th



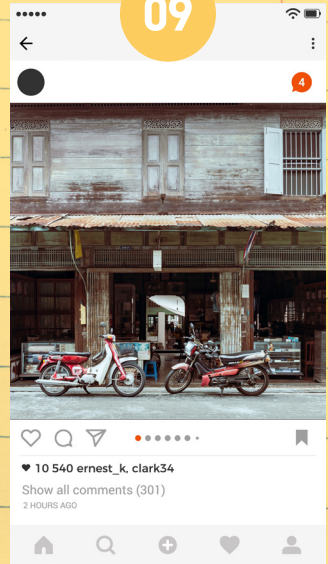
07



08



09



### ถ่ายรูปคู่สะพานไม้แขวน หนึ่งเดียวในแกลง

อยากมีรูปเช็กอินคู่ๆ คู่กับสะพานไม้ยาวในบรรยากาศสุดแสนโรแมนติก รายล้อมด้วยธรรมชาติโอบล้อมตัว ต้องที่นี้เลย “สะพานรักษ์แสม” สะพานแขวนทางเดินไม้ข้ามป่าชายเลนหนึ่งเดียวในอำเภอแกลง นอกจากบรรยากาศสุดคูลแล้วที่นี่ยังเป็นแหล่งเรียนรู้ชั้นเยี่ยมที่เหมาะสมจะพาครอบครัวมาเรียนรู้ธรรมชาติของป่าชายเลน นอกจากนี้ ยังเป็นแหล่งอนุบาลปูแสม โดยมีกรังตั้งเป็นธนาคารปูแสมขึ้นมาให้นักท่องเที่ยวที่แวะเวียนมาได้ทำกิจกรรมปล่อยปูกลับคืนสู่ธรรมชาติกัน

- 📍 : คลองท่าโม่ย์ บ้านเนินส้อ
- 🕒 : ทุกวัน

### มหัศจรรย์ป่าสีทอง ที่ทุ่งโปรงทอง

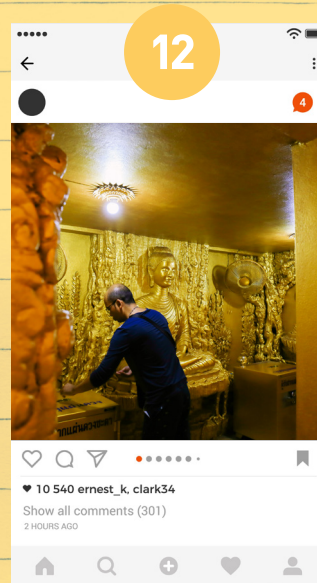
นอกจากเป็นผืนป่าชายเลนที่อุดมสมบูรณ์มากแล้ว ป่าทุ่งโปรงทองที่บ้านแสมภู่ ปากน้ำประแสแห่งนี้ยังมีความงดงามดึงดูดใจนักท่องเที่ยวให้แวะมาเที่ยวชมธรรมชาติที่สวยงามด้วย โดยในทุกๆ ช่วงเช้าและเย็นต้นโปรงที่ขึ้นอยู่อย่างหนาแน่นจะต้องกับแสงแดด จากสีเขียวอ่อนจึงมองคล้ายกับสีทอง จนกลายเป็นชื่อเรียกว่า “ทุ่งโปรงทอง” นับเป็นอีกจุดไฮไลต์ของการมาเยือนจังหวัดระยอง ที่หากใครได้มีโอกาสผ่านมาต้องแวะมาถ่ายรูปให้ได้ทีเดียว โดยช่วงเวลาเหมาะสมในการมาเที่ยว คือ ช่วงเช้า 6-10 โมง หรือเย็นๆ ไปเลยสัก 4-5 โมงก็ได้ แดดจะลงพอดีทำให้มองเห็นทุ่งเป็นสีทองอร่าม ที่สำคัญอากาศก็ไม่ร้อนมากด้วย

- 📍 : บ้านแสมภู่ ปากน้ำประแส
- 🕒 : ทุกวัน 06.00-18.00 น.
- ☎ : 0-3866-1720-1

### เที่ยวย้อนยุค เวะเช็กอิน ถนนเศรษฐกิจสายแรกเมืองระยอง

นอกจากจะขึ้นชื่อในเรื่องของแหล่งท่องเที่ยวทางทะเลและสวนผลไม้มากมายแล้ว ระยองยังมีย่านเก่าที่นำเสนอใจอย่าง “ถนนยมจินดา” ถนนเศรษฐกิจสายแรกของเมืองระยองให้แวะไปลองเที่ยวกันด้วย โดยสองข้างทางเต็มไปด้วยอาคารไม้เก่าและปูนโบราณ มีร้านค้าดั้งเดิมที่เต็มไปด้วยข้าวของเก่าแก่ รูปถ่ายเก่าๆ ให้เห็นอยู่ และบางร้านก็ยังเปิดบริการอยู่ รวมถึงเป็นที่ตั้งของพิพิธภัณฑ์เมืองระยองให้ลองแวะเข้าไปชมด้วย โดยทุกวันเสาร์ ตั้งแต่ 10.00-16.00 น จะมี “ตลาดโรงสี” ตลาดชุมชนที่มีของหายากของเมืองระยองให้เลือกซื้อเลือกซื้อมากมาย มีร้านค้าแนะนำสนใจซื้อร้าน “ราย้อง” ให้แวะไปนั่งจิบกาแฟ นึกย้อนไปถึงบรรยากาศเก่าๆ ของถนนสายดั้งเดิมนี้ด้วย

- 📍 : เทศบาลนครระยอง อ.เมือง จ.ระยอง
- 🕒 : ทุกวัน
- ☎ : 08-1429-1326
- FB : YomjindaRoadRayong



### เช็กอินคาเฟ่สุดคูล @ บ้านปลาชุม

“บ้านปลาชุม” จากบ้านไม้เก่าหลังเล็ก ๆ ที่ถูกรีโนเวทให้กลายเป็นคาเฟ่น่ารัก ในบรรยากาศสบายๆ กลายเป็นจุดเช็กอินที่ใครไปจะเซ็งเซ้งตา ต้องแวะมาที่นี้ ร้านนี้มีมุมสวยๆ น่านั่งหลายโซนทั้งด้านนอกและด้านในให้คุณเลือกถ่ายรูปได้เพลินๆ ส่วนเมนูอร่อยๆ นั้นก็มีหลากหลายทั้งอาหารและเครื่องดื่ม แต่ที่เป็นชิคเนเจอร์เลย เห็นทีจะเป็น “แปดริ้วสมูทตี้” ที่หยิบเอาขนมจากกับมะพร้าวหน้าหอมของดีแปดริ้วมาปั่นจนกลายเป็นสมูทตี้รสชาติละมุน หอมหวาน มันในแก้วเดียว หรือถ้าอยากอิมพอร์ตเพิ่มขึ้น เมนูพิชชาเตาถ่านของที่นี่ก็อร่อยไม่แพ้ใคร ถ้าไปแล้วรับรองคุณต้องฟิน เชื่อดี!

- 📍 : 9 ถนนศรีโสธรตัดใหม่ ต.หน้าเมือง อ.เมือง จ.ฉะเชิงเทรา
- 🕒 : ทุกวัน 06.30-20.00 น.
- ☎ : 08-0557-7661
- 📘 : baanplachum

### ทำน้ำคาเฟ่ คาเฟ่ชิคๆ ริมน้ำ บางปะกง

ถ้าให้นึกถึงบรรยากาศสบายๆ ริมแม่น้ำ บางปะกง ชวนให้อยากจะไปนั่งชิลล์ริบลมในยามเย็น ดูเหมือนว่า ทำน้ำคาเฟ่จะตอบโจทย์นี้ได้ดีซะเหลือเกิน คาเฟ่เล็กๆ ที่ตกแต่งในบรรยากาศน่ารัก มีโต๊ะริมน้ำที่ให้ลูกค้าได้ร่อยกับเครื่องดื่มอาหาร และขนมโฮมเมด พร้อมชมวิวโค้งน้ำที่สวยงามที่สุดอีกแห่งหนึ่งของแม่น้ำ บางปะกงไปพร้อมๆ กัน นอกจากนี้บรรยากาศริมน้ำที่ชวนให้นักท่องเที่ยวแวะมาเช็กอินถ่ายรูปสวยๆ แล้ว คุณต้องไม่พลาดของอร่อยที่เป็น Signature ขายดีของทางร้าน ไม่ว่าจะเป็น เค้กมะพร้าวไอศกรีมไข่แข็ง หรือ Butter Scone&Cranberry Scone สโคนสูตรหนักเนยและนม แม้แต่เมนูเครื่องดื่มคลายร้อนอย่าง Refreshment Drink ที่ให้ความซ่าสดชื่นหอมกลิ่นผลไม้และดอกไม้ก็ชวนให้หลงเหมือนกัน

- 📍 : 91 ถ. มรุพงษ์ ต. หน้าเมือง อ.เมือง จ.ฉะเชิงเทรา
- 🕒 : 11:00-21:00 น.
- ☎ : 06-2918-2521
- 📘 : Tha-nam Cafe: ทำน้ำ คาเฟ่

### ชมโบสถ์สีทอง วัดปากน้ำโจ้โล่

เมื่อพูดถึงความสวยงามวิจิตรตระการตาสำหรับโบสถ์สีทอง “วัดปากน้ำโจ้โล่” จังหวัดฉะเชิงเทรา พระอุโบสถหนึ่งเดียวในประเทศไทย ที่ทาสีทองทั้งหลังเสมือนการจำลองภาพบนสวรรค์ขึ้นดาวดึงส์ เรียกได้ว่าโดดเด่นดึงดูดให้นักท่องเที่ยวเดินทางมาชมความงามของวัดแห่งนี้มากมาย นอกจากนี้ภายในอุโบสถยังสามารถลอดใต้ฐานพระประธานเพื่อความเป็นสิริมงคล ซึ่งถือเป็นอีกหนึ่งไฮไลต์ของวัดปากน้ำโจ้โล่

- 📍 : ถนนวระญาติ ต.ปากน้ำ อ.บางคล้า จ.ฉะเชิงเทรา
- 🕒 : ทุกวัน

# เที่ยว

ชลบุรี • ระยอง • ฉะเชิงเทรา

# หิวแล้ว

แวะชิม! อะไรดี?

1

ดินเนอร์บนหาดทราย  
**THE GLASS HOUSE  
PATTAYA**

ร้านอาหารสุดฮิตในย่านพัทยาที่มีที่เด็ดทั้งบรรยากาศและรสชาติอาหารที่ต้องไปลองสักครั้งกับร้าน The Glass House ที่ตั้งอยู่บนหาดสวนตัวให้คุณได้ดินเนอร์สุดชิลลิ้มทะเล เอาขาแกงทรงาย ปล่อยใจให้พักผ่อนพร้อมกับรับประทานอาหารอร่อยๆ เมนูแนะนำที่ห้ามพลาดสำหรับร้านนี้คือ ลาบแซลมอนรสชาติแซ่บจัดจ้าน หอหมกทะเลที่เสิร์ฟแก้ว มาในลูกมะพร้าว ปลา กะพงทอดน้ำปลาที่กรอบนอกนุ่มในตัวใหญ่กำลังดี หากใครมองหาร้านอาหารบรรยากาศดีๆ ต้องลองมาที่ The Glass House Pattaya



## THE GLASS HOUSE PATTAYA

- ★ : 5/22 ม.2 ต.นาจอมเทียน อ.สัตหีบ จ.ชลบุรี
- 🕒 : เปิดทุกวัน 11.00-24.00 น.
- ☎ : 0-3825-5922
- 🌐 : [www.glasshouse-pattaya.com](http://www.glasshouse-pattaya.com)

2

## ยกทะเลมาใส่จาน “จับ ซีฟู้ด”

ร้านอาหารทะเลระดับตำนานที่อาจจะดูบ้านๆ แต่รสชาติดีต้องยกนิ้วให้กับร้านจับซีฟู้ดที่ตั้งอยู่ในย่านถนนเมืองใหม่ ความดีงามของร้านนี้อยู่ตรงที่วัตถุดิบสดใหม่ เลือกสรรเฉพาะกุ้ง หอย ปู ปลา ตัวใหญ่ เนื้อแน่น คุณภาพดีมาทำอาหารให้ลูกค้า จึงทำให้ใครหลายคนที่เคยได้ลิ้มลองต่างพูดเป็นเสียงเดียวกันว่าคุ้มค่า สำหรับเมนูแนะนำของทางร้านต้องเป็น ข้าวซุดคุณหนูที่จัดเสิร์ฟมาแบบอสังการ มีทั้งแกงส้มไข่ปลาเขียว เขียว ปูไข่ และ กุ้งดอง เสิร์ฟพร้อมข้าวสวยและน้ำจิ้มซีฟู้ด กินอิมแบบจุใจ ถ้ายังไม่อิ่มท้องก็มีอีกหลากหลายเมนูไว้ให้บริการ



### จับ ซีฟู้ด

- 📍 : 5/22 ม.2 ต.นาจอมเทียน อ.สัตหีบ จ.ชลบุรี
- 🕒 : เปิดทุกวัน 10.00-22.00 น. ☎️ : 06-1880-3318
- 📱 : จับ ซีฟู้ด



3

## ยกชดทะเลเดือด! “เย็นตาไฟกั้งแม่เจริญ” หนองมน

มาลิ้มรสความอร่อยของเมนูธรรมดาอย่างก้วยเตี่ยวที่ไม่มีใครดากันที่ร้านเย็นตาไฟกั้งแม่เจริญ หนองมนที่ใช้กั้งมาเป็นตัวชูโรง ให้ลูกค้าได้รับประทานกั้งสด ตัวใหญ่จับคู่กับก้วยเตี่ยวเย็นตาไฟรสชาติเข้มข้น เมนูห้ามพลาดเลยคือเย็นตาไฟหม้อไฟที่เสิร์ฟมาแบบร้อนๆ นอกจากนี้ ยังมีผัดกะเพรากุ้ง กุ้งกระเทียม กุ้งผัดผงกะหรี่ หรือถ้าใครไม่กินกั้งก็ยังมีข้าวผัดปูเนื้อแน่น ฮอยจ๊อเนื้อปูกระเทียม รับรองว่าคนรักกั้ง และเย็นตาไฟจะต้องติดใจร้านนี้จริงๆ!

### เย็นตาไฟกั้งแม่เจริญ

- 📍 : 260 ถนนสุขุมวิท ต.แสนสุข อ.เมือง จ.ชลบุรี
- 🕒 : เปิดทุกวัน 09.00-19.30 น. ☎️ : 08-6567-8967
- 📱 : เย็นตาไฟกั้งแม่เจริญ หนองมน (Maejaroen)



CR : MEE D ฟาร์มปทุม

4

## กินปูอร่อย ที่ MEE D ฟาร์มปทุม

ใครชอบปู รักปู หลงปู เอ๊ย! ชอบกินปู ขอแนะนำ  
ที่นี่เลย “Mee D ฟาร์มปทุม” ฟาร์มปทุมขนาด  
ใหญ่ของระยอง ที่นอกจากจะเป็นฟาร์มเพาะ  
เลี้ยงปทุมแล้ว ยังเปิดเป็นร้านอาหารตั้งอยู่ด้าน  
หน้าให้สามารถแวะมากินปูกันได้สดๆ เนื้อปูที่ได้  
จึงหวานอร่อย เมนุยอดนิยมน ได้แก่ ปทุมหนึ่งจิม  
น้ำจิ้มซีฟู้ด แกงส้มปูไข่นอกไม้ดองผักกระชับ  
ปทุมทอดกระเทียม แกงคั่วปทุมในชะมวง  
นอกจากอาหารอร่อย ที่นี่ยังมีไอเดียตกแต่งร้าน  
แปลกไม่เหมือนใคร โดยมีการเจาะพื้นไม้ทำเป็น  
ช่องว่าง เพื่อให้ลูกค้าสามารถนั่งเอาขาจุ่มน้ำลงไป  
ได้ เรียกว่าเอาขาแช่น้ำเพลินๆ และกินปู  
อร่อยๆ ไปด้วยเลย

### Mee D ฟาร์มปทุม

📍 : ต.กร่ำ อ.เมือง จ.ระยอง 🕒 : 09.30-19.00 น.  
☎ : 08-9834-6898 📱 : MeeDfarmrayong

5

## ผัดไทยอร่อย กะเพราเด็ด! หมวยผัดไทยกุ้งสด

ร้านนี้คนระยองบอกต่อเองว่าเป็นหนึ่งในร้าน  
เด็ดมาแล้วต้องหาโอกาสแวะลองกินให้ได้ กับ  
ร้าน “หมวยผัดไทยกุ้งสด” ตั้งอยู่ที่บ้านกร่ำ  
อำเภอแกลง ใกล้กับโรงเรียนวัดกลางกร่ำ เริ่ม  
ด้วยเมนูขึ้นชื่อคือ ผัดไทยที่ผัดได้เส้นเหนียวนุ่ม  
กำลังดี รสชาติก็กำลังดีไม่หวานเกินไป เผ็ดเกิน  
ไป นอกจากนี้เป็นผัดไทยกุ้งสดที่ขึ้นชื่อแล้ว ที่นี่ยัง  
มีผัดไทยใส่กล้วยปลาด้วย ถือว่าแปลกไม่เหมือน  
ใคร แต่กินแล้วกลับเข้ากันได้ดี อีกหนึ่งเมนูที่มี  
ชื่อเสียงไม่แพ้กันคือ ผัดกะเพรา เรียกได้ว่าของที่นี่  
เป็นผัดกะเพราแท้ๆ ไม่ปนอย่างอื่น รสชาติจัดจ้าน  
ผัดมาแบบแห้งๆ ใส่พริก ใส่กระเทียมเยอะๆ  
มีให้เลือกทั้งกะเพราทะเล กะเพราปู กะเพราทั้ง  
แนะนำว่าถ้าอยากได้กินไวๆ ควรหลีกเลี่ยงช่วง  
เที่ยง เพราะลูกค้าต่อคิวมากันเยอะมาก



CR : กินเที่ยวทั่วไทย กับ DR. NUV

### หมวยผัดไทยกุ้งสด

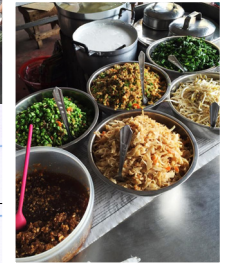
📍 : ถนนแหลมแม่พิมพ์-แกลง อ.แกลง จ.ระยอง  
🕒 : 08.00-16.00 น. ☎ : 0-3861-5030

6

## ก๋วยเตี๋ยวปากหม้อเจ็บบี้

เจ้าเก่า อ.พนมสารคาม

เมนูขึ้นชื่อเมื่อมาจะเชิงเตตรา ต้องหาร้านเด็ดไปโดน นั่นก็คือ ก๋วยเตี๋ยวปากหม้อ เขาบอกกันว่าของแท้! ต้องไปที่ตลาดพนมสารคาม อำเภอพนมสารคาม แน่แน่นอนว่ามีหลายร้านให้เลือกกิน แต่ถ้าพูดถึงเจ้าเก่าที่ใครๆ ก็รู้จัก ต้องเจ้านี่เลยก๋วยเตี๋ยวปากหม้อเจ็บบี้เจ้าเก่า เปิดมากกว่า 40 ปีแล้ว ที่เด็ดของร้านนี้อยู่ที่น้ำซุปรสหวานกลมกล่อมแทบไม่ต้องปรุงเลยและตัวไส้ให้เลือกถึง 7 ไส้ด้วยกัน หน่อไม้, ถั่วงอก, ข้าวโพด, เต้าหู้ผัด, กุยช่าย, ถั่วมักยาว และไส้หวานแบบขนมปากหม้อทั่วไป เวลากินก๋วยเตี๋ยวปากหม้อ ลูกค้าจะนั่งล้อมวงแม่ค้า โดยแม่ค้าจะทำตัวปากหม้อแต่ละไส้ มาใส่ในชามก๋วยเตี๋ยวทีละตัวจนครบ อยากรู้ว่าร้านนี้เด็ดจริงสมคำร่ำลือหรือไม่ ต้องไปลองด้วยตัวเอง



### ก๋วยเตี๋ยวปากหม้อเจ็บบี้

- 📍 : 3245 ถนนหมู่บ้านเชื้ออาหารจังหวัดฉะเชิงเทรา ต.พนมสารคาม อ.พนมสารคาม จ.ฉะเชิงเทรา
- 🕒 : ทุกวัน 09.00-17.00 น.
- ☎ : 0-3855-2912
- 📌 : ปากหม้อเจ็บบี้ บ้านเลขที่ ๕ พนมสารคาม

7

## อร่อยริมน้ำสไตลีย้อนยุค “ร้านอาหารบ้านไม้ริมน้ำแปดริ้ว”



### ร้านอาหารบ้านไม้ริมน้ำ แปดริ้ว

- 📍 : 19-21 ถนนพานิช ต.หน้าเมือง อ.เมืองจ.ฉะเชิงเทรา
- 🕒 : ทุกวัน 11.00-23.00 น. ☎ : 0-3851-2064
- 📌 : บ้านไม้ริมน้ำ แปดริ้ว

ใครที่ชอบบรรยากาศเก่าๆ สไตลีย้อนยุคริมน้ำ “ร้านอาหารบ้านไม้ริมน้ำ แปดริ้ว” เป็นอีกหนึ่งร้านอาหารริมแม่น้ำบางปะกง ที่หลายคนแนะนำว่า ถ้ามาจะเชิงเตตรา แล้วต้องไม่พลาดร้านนี้ บ้านไม้เก่า 2 ชั้น ดัดแปลงจากโรงแรมเก่ากว่า 70 ปี ให้กลายเป็นร้านอาหารสุดคลาสสิก ที่เสิร์ฟความอร่อยให้กับลูกค้าด้วยเมนูจานเด็ดที่หลายคนชื่นชอบ เช่น กุ้งแม่น้ำเผาหอมๆ มากับน้ำจิ้มรสเด็ด หรือจะเป็นกุ้งราดซอสสะระแหน่ นอกจากความสดของกุ้งแล้ว ยังได้รสชาติเปรี้ยวอมหวานของซอสราดที่ลงตัว แต่ถ้าอยากถึงใจก็ต้อง ทะเลแช่บ หรือใครชอบความหลากหลายแนะนำให้ลอง ปลากระพงสองใจ ที่ครึ่งหนึ่งราดซอสสามรส อีกครึ่งทำแบบราดน้ำปลา ยังมีอีกหลายเมนูที่รอให้คุณได้ไปชิมความอร่อยด้วยตัวเอง



download

สแกนเพื่ออ่าน e-Book

เที่ยวตามใจ ไปตามทาง

ชลบุรี • ระยอง • ฉะเชิงเทรา



amazing  
ไทยแท้



- ททท. สำนักงานพัทยา (ชลบุรี) โทร. 0-3842-7667, 0-3842-8750, 0-3842-3990
- ททท. สำนักงานระยอง โทร. 0-3865-5420-1
- ททท. สำนักงานฉะเชิงเทรา โทร. 0-3851-4009