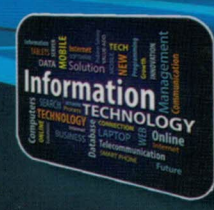
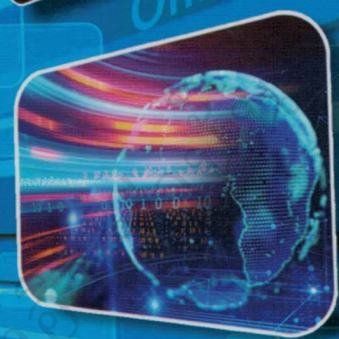


- คอมพิวเตอร์และเทคโนโลยีสารสนเทศ
- Windows 10
- Microsoft Office 365
- การใช้อินเทอร์เน็ต
- การใช้อีเมล



# คอมพิวเตอร์และ สารสนเทศ เพื่องานอาชีพ

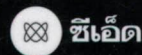
มหาวิทยาลัยเทคโนโลยีราชมงคลพระนคร

ห้องสมุดพิเศษการพระนคร



101058912

รัชชัย จำลอง



# สารบัญ

## บทที่ 01 » คอมพิวเตอร์และเทคโนโลยีสารสนเทศ (Computer and Information Technology) 15

คอมพิวเตอร์คืออะไร .....	16
ประวัติศาสตร์ของคอมพิวเตอร์ .....	16
ประเภทของคอมพิวเตอร์ .....	18
ความหมายของเทคโนโลยีสารสนเทศ .....	21
องค์ประกอบของระบบสารสนเทศ .....	22
การเชื่อมต่อคอมพิวเตอร์กับอุปกรณ์ภายนอก .....	29
แบบฝึกหัดท้ายบทที่ 1 .....	32

## บทที่ 02 » ระบบปฏิบัติการ Windows 10 37

ระบบปฏิบัติการคืออะไร .....	38
■ Linux .....	38
■ iOS .....	38
■ Microsoft Windows .....	38
ระบบปฏิบัติการ Windows 10 .....	39
■ รุ่นของ Windows 10 .....	39
■ ความต้องการของระบบสำหรับ Windows 10 .....	39
การเริ่มต้นใช้งาน Windows 10 .....	40

ส่วนประกอบหลักของ Windows 10.....	41
การใช้เมาส์.....	42
การใช้แป้นพิมพ์.....	44
การเรียกใช้โปรแกรมจากปุ่มสตาร์ท.....	46
การใช้งานและจัดการทาสก์บาร์ (Taskbar).....	47
■ การใช้ Task View.....	48
■ การปักหมุดโปรแกรม.....	48
การปรับแต่ง Windows 10.....	49
■ ปรับเปลี่ยนภาพบนเดสก์ทอป.....	49
■ การปรับแต่ง Windows ด้วยธีม (Theme).....	50
■ การปรับขนาดไอคอน.....	51
■ การเพิ่มภาษา.....	51
■ การตั้งค่าการสลับแป้นพิมพ์.....	53
การติดตั้งและยกเลิกการติดตั้งโปรแกรม (Install/Uninstall).....	55
■ การติดตั้งและยกเลิกการติดตั้งโปรแกรม.....	55
■ การติดตั้งโปรแกรมจากแผ่นโปรแกรม.....	57
■ การยกเลิกโปรแกรมที่ติดตั้ง.....	57
■ การยกเลิกแอปที่ติดตั้ง.....	58
การจัดการไฟล์และโฟลเดอร์.....	59
■ การเปิดโปรแกรม File Explorer.....	59
■ ส่วนประกอบของหน้าต่าง File Explorer.....	60
■ การเรียกใช้ไฟล์งาน.....	61
■ การค้นหาไฟล์และโฟลเดอร์.....	63
■ การสร้างโฟลเดอร์ใหม่.....	65
■ การเปลี่ยนชื่อไฟล์และโฟลเดอร์.....	66
■ การย้าย สำเนาไฟล์และโฟลเดอร์.....	66
■ การลบไฟล์และโฟลเดอร์.....	68
■ การกู้ไฟล์และโฟลเดอร์ที่ถูกลบไปแล้ว.....	69
การใช้งานไดรฟ์ภายนอก.....	70
การบันทึกไฟล์ลงแผ่น CD/DVD.....	71
การออกจาก Windows 10.....	73
แบบฝึกหัดท้ายบทที่ 2.....	74

### บทที่ 03» การใช้โปรแกรมประมวลผลคำ (Microsoft Word 2016) 79

รู้จักกับโปรแกรม Microsoft Word 2016.....	80
การเข้าสู่โปรแกรม Microsoft Word 2016 .....	80
ส่วนประกอบของหน้าต่าง Microsoft Word 2016 .....	81
การใช้งานแถบริบบอน.....	82
การสร้างและบันทึกเอกสาร .....	83
■ การสร้างเอกสารใหม่จากหน้า Start Screen.....	83
■ การสร้างเอกสารใหม่จากหน้า Back Stage View.....	83
■ การสร้างเอกสารจากเทมเพลต .....	84
■ การบันทึกเอกสาร .....	85
การเปิดและปิดเอกสาร .....	86
การพิมพ์ข้อความและการทำงานกับเอกสาร .....	88
■ การพิมพ์ข้อความ.....	88
■ การลบข้อความ .....	89
■ การเลื่อนเคอร์เซอร์หรือจุดแทรกในเอกสาร .....	89
■ การใส่สัญลักษณ์พิเศษ.....	90
■ การพิมพ์สมการคณิตศาสตร์.....	91
■ การเลือกข้อความ .....	92
■ การย้ายข้อความ .....	94
■ การคัดลอกข้อความ.....	95
■ การยกเลิกและย้อนกลับขั้นตอนการทำงาน .....	96
■ การเปลี่ยนมุมมองเอกสาร.....	97
การจัดรูปแบบข้อความ.....	98
■ การกำหนดรูปแบบตัวอักษร .....	98
■ การสร้างอักษรศิลป์ .....	99
■ การคัดลอกรูปแบบตัวอักษรด้วยตัวคัดวางรูปแบบ .....	100
■ การจัดตำแหน่งข้อความ .....	100
■ การกำหนดระยะห่างระหว่างบรรทัด .....	101
■ การกำหนดสัญลักษณ์และหมายเลขหัวข้อ.....	102
■ การกำหนดระยะเยื้องให้เอกสาร .....	104
■ การกำหนดระยะเยื้อง .....	105

## ระบบปฏิบัติการคืออะไร

ระบบปฏิบัติการ (Operating System) เป็นโปรแกรมที่จำเป็นต้องติดตั้งในคอมพิวเตอร์ทุกเครื่อง เพราะโปรแกรมนี้อาจทำหน้าที่ในการบริหารจัดการทั้งระบบฮาร์ดแวร์และซอฟต์แวร์ที่ติดตั้งอยู่ในคอมพิวเตอร์ เพื่อให้สามารถทำงานได้ตามความต้องการของผู้ใช้

ปัจจุบันระบบปฏิบัติการในท้องตลาดมีอยู่ด้วยกันหลายระบบ โดยโปรแกรมที่ได้รับความนิยมในปัจจุบันมีดังนี้

### Linux

ลินุกซ์ (Linux) เป็นระบบปฏิบัติการที่สามารถนำมาติดตั้งในคอมพิวเตอร์เพื่อใช้งานได้โดยไม่ต้องเสียค่าลิขสิทธิ์ นอกจากนี้ยังสามารถนำมาพัฒนาต่อยอดจากเดิมได้ จึงจัดเป็นระบบปฏิบัติการแบบที่เรียกว่า ระบบปฏิบัติการแบบเปิด (Open Source) จึงทำให้ลินุกซ์มีหลายรุ่น โดยรุ่นที่ได้รับความนิยมชื่อ Ubuntu ที่ถูกพัฒนาให้มีรูปแบบการใช้งานคล้าย Windows ซึ่งใช้งานง่ายกว่าในอดีต



▲ สัญลักษณ์ของ Linux

### iOS

ไอโอเอส (iOS) เป็นระบบปฏิบัติการที่พัฒนาขึ้นมาโดยบริษัทแอปเปิล เพื่อใช้กับอุปกรณ์ที่บริษัทเป็นผู้จำหน่าย ซึ่งมีทั้งคอมพิวเตอร์แมคอินทอช แมคบุ๊ก และสมาร์ตโฟน



▲ สัญลักษณ์บริษัท แอปเปิล

ด้วยเหตุนี้ระบบปฏิบัติการไอโอเอสจึงเป็นระบบปฏิบัติการมาตรฐานที่ติดตั้งมากับคอมพิวเตอร์และสมาร์ตโฟนของบริษัทแอปเปิล ทุกเครื่อง จึงทำให้ผู้ใช้ได้รับความสะดวกมาก เพราะไม่ต้องติดตั้งระบบปฏิบัติการเอง

### Microsoft Windows

ไมโครซอฟท์วินโดวส์ (Microsoft Windows) เป็นระบบปฏิบัติการที่ได้รับความนิยมมากที่สุด พัฒนาขึ้นโดยบริษัทไมโครซอฟท์ ซึ่งมีอยู่หลายรุ่นด้วยกัน เช่น Windows 8, Windows 10 เป็นต้น

ข้อดีของระบบปฏิบัติการไมโครซอฟท์วินโดวส์คือ ใช้งานง่าย ได้รับการสนับสนุนจากผู้ผลิตฮาร์ดแวร์และซอฟต์แวร์จำนวนมาก ทำให้ผู้ใช้สามารถหาโปรแกรมมาใช้งานได้ง่าย



# ระบบปฏิบัติการ Windows 10

Windows 10 เป็นระบบปฏิบัติการที่ใช้ระบบปฏิบัติการ Windows NT เป็นฐานในการพัฒนา เปิดตัวอย่างเป็นทางการเมื่อเดือนกรกฎาคม พ.ศ. 2558 โดยในช่วงแรกนั้นได้เปิดให้อัปเดตจาก Windows 8.1 และ Windows 7 โดยไม่คิดมูลค่า

Windows 10 ได้รับการออกแบบให้สามารถใช้งานกับอุปกรณ์รับข้อมูล เช่น เมาส์ แป้นพิมพ์ และระบบจอสัมผัสได้ ทำให้ออกจากจะใช้งานในคอมพิวเตอร์ได้แล้ว ยังสามารถใช้งานในแท็บเล็ต และสมาร์ทโฟนได้อีกด้วย

## รุ่นของ Windows 10

ระบบปฏิบัติการ Windows 10 ได้ออกแบบมาหลายรุ่น โดยมีคุณสมบัติแตกต่างกันดังนี้

- **Windows 10 Home** : ออกแบบมาสำหรับผู้ใช้ตามบ้าน หรือการใช้งานส่วนบุคคลที่ไม่ได้นำไปใช้ในระบบธุรกิจเป็นหลัก
- **Windows 10 Pro** : ออกแบบมาสำหรับผู้ใช้ในระบบธุรกิจขนาดเล็กและขนาดกลาง หรือผู้ใช้ที่ต้องการขีดความสามารถของ Windows 10 ในระดับสูง
- **Windows 10 Mobile** : ออกแบบมาสำหรับสมาร์ทโฟนหรือแท็บเล็ต
- **Windows 10 Enterprise** : ออกแบบมาสำหรับธุรกิจขนาดกลางและขนาดใหญ่ ไม่มีวางจำหน่ายทั่วไปเพราะต้องซื้อในจำนวนมาก (Volume License)
- **Windows 10 Mobile Enterprise** : ออกแบบมาสำหรับสมาร์ทโฟนหรือแท็บเล็ตโดยเน้นระบบความปลอดภัยในระดับองค์กรและต้องซื้อในจำนวนมาก (Volume License)
- **Windows 10 Education** : เป็นรุ่นที่เหมือน Windows 10 Enterprise ที่ปรับแต่งสำหรับสถานศึกษาและต้องซื้อในจำนวนมาก (Volume License) เช่นกัน

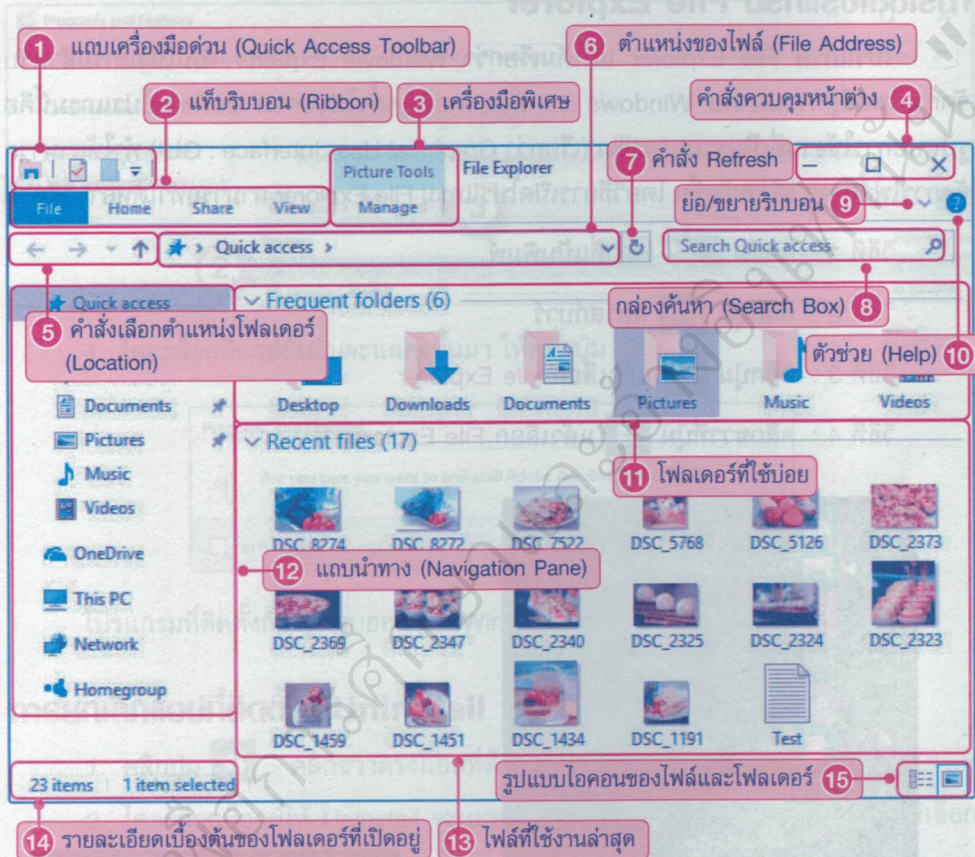
## ความต้องการของระบบสำหรับ Windows 10

สำหรับความต้องการของระบบต่ำสุดที่สามารถติดตั้ง Windows 10 มีดังต่อไปนี้

- **ตัวประมวลผล (CPU)** : 1 กิกะเฮิร์ตซ์ (GHz)
- **หน่วยความจำหลัก (RAM)** : 1 GB สำหรับ 32 บิต หรือ 2 GB สำหรับ 64 บิต
- **เนื้อที่ฮาร์ดดิสก์** : 16 GB สำหรับ 32 บิต หรือ 20 GB สำหรับ 64 บิต
- **ส่วนแสดงผลกราฟิก** : ต้องรองรับ DirectX 9 ที่มีโปรแกรมควบคุม WDDM รุ่น 1.0
- **จอแสดงผล** : 800 × 600 พิกเซล เป็นอย่างต่ำ

## ส่วนประกอบของหน้าต่าง File Explorer

ส่วนประกอบหลักของหน้าต่าง File Explorer มีดังนี้



1. แถบเครื่องมือด่วน (Quick Access Toolbar) : ใช้สำหรับแสดงเครื่องมือที่ใช้อยู่ สามารถกำหนดเองได้ด้วยคลิกที่ปุ่ม
2. แท็บริบบอน (Ribbon) : คลิกเพื่อแสดงริบบอนสำหรับควบคุมการทำงานไฟล์หรือไฟล์เดอรั
3. เครื่องมือพิเศษ : จะแสดงขึ้นมาเมื่อเลือกไฟล์หรือไฟล์เดอรัที่ต้องใช้เครื่องมือพิเศษ เช่น รูปถ่าย เสียง หรือวิดีโอ
4. คำสั่งควบคุมหน้าต่าง : ประกอบด้วย 3 ปุ่มคือ ทำหน้าที่ยุบหน้าต่าง ย่อหรือขยายหน้าต่าง และปิดหน้าต่าง File Explorer ตามลำดับ
5. คำสั่งเลือกตำแหน่งไฟล์เดอรั (Location) : ประกอบด้วย 4 ปุ่มคือ ทำหน้าที่เลื่อนไปเลือกตำแหน่งของไฟล์เดอรัที่เคยเปิดผ่านมา


## รู้จักกับโปรแกรม Microsoft Excel 2016

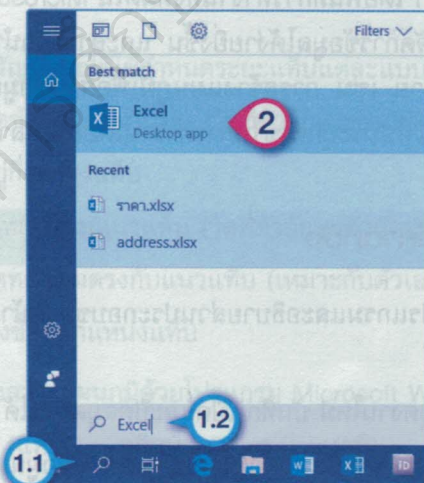
โปรแกรม Microsoft Excel 2016 เป็นโปรแกรมที่ใช้สำหรับจัดเก็บข้อมูลในรูปแบบตาราง มีความสามารถในการจัดเรียงและคัดกรองข้อมูลจำนวนมากได้อย่างรวดเร็ว มีความสามารถในการคำนวณตัวเลขได้อย่างแม่นยำ และสามารถนำผลลัพธ์ที่ได้มาสรุปข้อมูลให้อยู่ในรูปแบบที่หลากหลาย เช่น การสร้างแผนภูมิเพื่อสรุปข้อมูลในเชิงรูปภาพ เป็นต้น


ด้วยความสามารถดังกล่าว จึงทำให้โปรแกรม Microsoft Excel 2016 เป็นโปรแกรมที่เหมาะสมสำหรับงานด้านการคำนวณ และสามารถนำไปประยุกต์ใช้ในการทำงานได้อย่างกว้างขวาง เช่น งานวิเคราะห์ทางการเงิน การวิจัยตลาด การคำนวณค่าทางสถิติ การจัดทำบัญชี เป็นต้น

## การเข้าสู่โปรแกรม Microsoft Excel 2016

การเข้าสู่โปรแกรม Microsoft Excel 2016 มีขั้นตอนดังนี้

1. คลิกปุ่ม  > พิมพ์ชื่อโปรแกรม
2. คลิกเลือก Excel



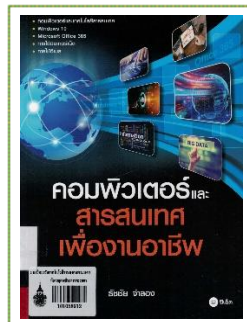
1. คลิกที่ปุ่ม  > พิมพ์ชื่อโปรแกรม
2. เลือกประเภทของโปรแกรมที่ต้องการ
3. พิมพ์ชื่อของโปรแกรมที่ต้องการในช่องค้นหา Excel > คลิกที่ปุ่ม Excel




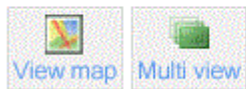
สามารถยืมและติดตามหนังสือใหม่ได้ที่ ระบบห้องสมุดอัตโนมัติ Walia Autolib

<http://lib.rmutp.ac.th/Catalog/BibItem.aspx?BibID=b00103310>

- ห้องสมุดพิพิธภัณฑ์การพระนคร



<b>Title</b>	คอมพิวเตอร์และสารสนเทศเพื่องานอาชีพ / ชัชชัย จำลอง.
<b>Author</b>	ชัชชัย จำลอง
<b>Publication</b>	กรุงเทพฯ : ซีเอ็ดดูเคชั่น, 2561
<b>Detail</b>	316 หน้า : ภาพประกอบ ; 22 ซม
<b>Subject</b>	คอมพิวเตอร์.(+) เทคโนโลยีสารสนเทศ.(+) เครือข่ายคอมพิวเตอร์.(+)
<b>Location</b>	BCL
<b>Source Types</b>	 Book



" สำหรับเพื่อการศึกษาระดับมัธยมศึกษาและอาชีวศึกษา "