



การจัดพวงหรีด

# แบบสากล

(ฉบับสุดคุ้ม)



745.92

ส881ก

2560

ฉ.1

มหาวิทยาลัยเทคโนโลยีราชมงคลพระนคร

ห้องสมุดสาขาโชติเวช



201020328

การจัดพวงหรีดในแบบต่างๆ อย่างเข้าใจง่าย

โดย : สุวิทย์ แสงฉาย



# คำนำ

**“ไปไม่กลับ หลับไม่ตื่น ฟันไม่มี หินไม่พัน ทุกคนเอ๋ย”**

คำกล่าวข้างต้นนี้เรียกได้ว่าเวลาเราไปร่วมงานศพทุกครั้งก็จะพบกับข้อความแบบนี้อยู่บ่อยๆ บางทีถ้าเรามองย้อนลงไปดีๆ แล้วเราอาจจะนึกได้ว่าสิ่งนี้เป็นสิ่งที่คอยย้ำเตือนเราอยู่เสมอว่า มนุษย์ทุกๆ คนย่อมไม่มีใครที่จะอยู่ดั่งฟ้า ดังนั้นเราควรที่จะระลึกไว้เถอะว่าบุญและบาปเท่านั้นที่จะติดตัวเราไปตลอดชีวิต

มีคนมากมายกล่าวไว้ว่า พวงหรีดนั้นเป็นเสมือนสิ่งทีเชิดหน้าชูตาของผู้ตายให้ยิ่งสวยงามเท่าไรก็ยิ่งดูดีมีค่ามากเท่านั้น จนบางทีเราอาจจะลืมนึกไปว่าแก่นแท้ของการไปเคารพศพด้วยพวงหรีดนั้นหมายความว่าอย่างไร หนังสือเล่มนี้จะบอกถึงความเป็นมาและความหมายที่แท้จริงของ“พวงหรีด” ว่ามีความเป็นมาอย่างไร และได้สอนวิธีการจัดพวงหรีดในแบบต่างๆ ตั้งแต่พื้นฐานอย่างเข้าใจง่าย

ข้าพเจ้าขอขอบพระคุณอาจารย์ทุกท่านเป็นอย่างสูง ที่อบรมและสั่งสอนข้าพเจ้ามาตั้งแต่ประถมจนถึงมหาวิทยาลัย และได้แนะแนวทางต่างๆ ให้แก่ข้าพเจ้า

สุวิทย์ แสงฉาย

# สารบัญ

## การจัดพวงหรีดแบบสากล



แบบที่ 1

7



แบบที่ 2

11



แบบที่ 3

16



แบบที่ 4

20



แบบที่ 5

26



แบบที่ 6

31

## การจัดพวงหรีดแบบสากล



แบบที่ 7 35



แบบที่ 8 40



แบบที่ 9 43



แบบที่ 10 47



แบบที่ 11 51



แบบที่ 12 56

แบบที่ 13



60

## ประวัติพวงหรีด

**พวงหรีด** ความหมายในพจนานุกรม ฉบับราชบัณฑิตยสถาน น.ดอกไม้ที่จัดแต่งขึ้นตามโครงรูปต่างๆ เช่น วงกลม วงรี สำหรับใช้เคารพศพ, หรีดก็เรียกทับศัพท์จากภาษาอังกฤษ : wreath เป็นการนำกิ่งไม้มาสานขัดเป็นวงกลม แล้วนำดอกไม้มาประดับมีการนำผลไม้มาตกแต่งด้วยก็ได้ พวงหรีดใช้ในการแขวนที่กำแพง หรือประตู พวงหรีดขนาดเล็กสามารถนำมาสวมบนศีรษะก็ได้ในยุคโรมันโบราณมีการใช้หรีดมาประดับศีรษะ โดยเรียกว่า ลอเรลหรีด โดยใช้ใบไม้สานกัน

เมื่อคนเราตาย บรรดาญาติมิตรพี่น้องก็จะนำพวงหรีดมาวางไว้เพื่อแสดงความอาลัย และความระลึกถึง ซึ่งประเพณีนี้สืบทอดมาจากยุโรปเหนือเมื่อนานมาแล้วความเชื่อนี้คือ ชูตสวรรค์จะมานำวิญญาณของคนที่เสียชีวิตไปและการให้พวงหรีดก็ถือเป็นการแสดงความเคารพต่อชูตสวรรค์เหล่านี้

ส่วนในประเทศไทย พวงหรีดเข้ามาราวรัชสมัยของรัชกาลที่ 5 เป็นการรับเอาอารยธรรมตะวันตกเข้ามาใช้ในงานศพทั่วไปเพื่อแสดงความระลึกถึงผู้ที่จากไป

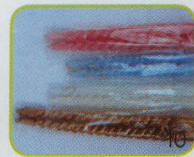
**พวงมาลา** หมายถึง น.ดอกไม้ที่จัดแต่งขึ้นตามโครงรูปต่างๆ เช่น วงกลม วงรีมักมีใบไม้เป็นส่วนประกอบด้วย สำหรับวางที่อนุเสาวรีย์ พระบรมรูป หรือศพ เป็นต้น เพื่อเป็นเกียรติหรือแสดงความเคารพ

# แบบที่ 1



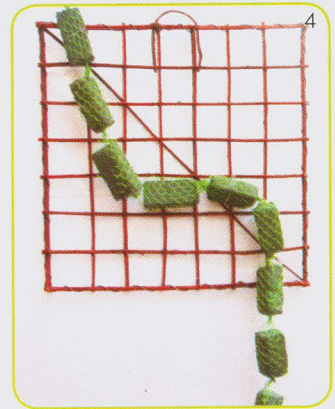
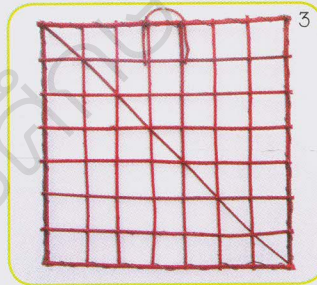
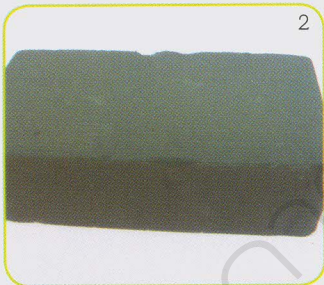
## ดอกไม้และสิ่งตกแต่ง

- |                   |                    |
|-------------------|--------------------|
| 1. ใบเฟิร์นนาคราช | 6. คาร์เนชั่นเขียว |
| 2. อะราแมนทิส     | 7. ทานตะวัน        |
| 3. สวอนแพนธ์      | 8. ม็อคคาราเหลือง  |
| 4. กุหลาบเหลือง   | 9. คริสตัล         |
| 5. เยอบีราเหลือง  | 10. เทียนเกลียว    |



## วิธีการจัดพวงหรีด

1. เตรียมโอเอซิส
2. แช่อโอเอซิสให้อิ่มน้ำ
3. เตรียมโครงไม้ลักษณะเป็นรูปสี่เหลี่ยม
4. มัดโอเอซิสด้วยลวดกรงไก่ตั้งภาพ  
และนำมามัดกับโครงไม้
5. แซมใบเฟิร์นขนาดราช
6. ปักจนทั่วโอเอซิส
7. ปักกล้วยไม้ม็อคคาราเหลืองเป็นกลุ่ม





8. ปักจากบนลงล่าง 4 กลุ่ม

9. ปักดอกคาร์เนชั่นชั้นเดียว

10. ปักเป็นคู่กัน ประมาณ 4 กลุ่มดังภาพ

11. ปักกุหลาบสีเหลือง

12. ปักเป็นกลุ่มๆ สลับหว่างกับดอกคาร์เนชั่น และกล้วยไม้ม็อค

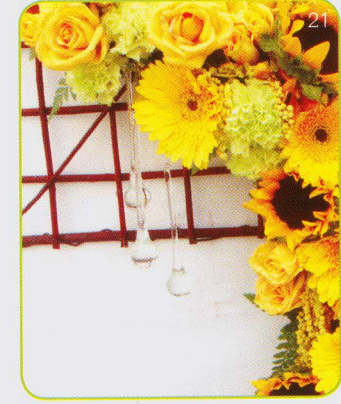
13. ปักสวอนเพนธ์

14. ปักเป็นกลุ่ม กลุ่มละ 2-3 ลูก






15. ปักอะราแมนทัสที่ด้านล่างสุดของโอเอซิส
16. แซมเยอปีราเหลือง
17. แซมจนหัวพวงหรีดดังภาพ
18. แซมดอกทานตะวัน
19. แซมดอกทานตะวันตรงช่องว่างที่เหลือจนเต็มพวง
20. ปักเทียนเกลียวดังภาพ
21. ใส่คริสตัลด้านล่างเชื่อมกับเทียน  
จะได้พวงหรีดตามที่ต้องการ

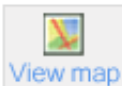


สามารถยืมและติดตามหนังสือใหม่ได้ที่ ระบบห้องสมุดอัตโนมัติ Walai Autolib

<http://lib.rmutp.ac.th/Catalog/BibItem.aspx?BibID=b00103519>



<b>Title</b>	การจัดพวงหรีดแบบสากล (ฉบับสุดคุ้ม) / สุวิทย์ แสงฉาย.
<b>Author</b>	สุวิทย์ แสงฉาย
<b>Publication</b>	กรุงเทพฯ : วาดศิลป์, 2560
<b>Edition</b>	ครั้งที่พิมพ์ 1
<b>Detail</b>	64 หน้า. : ภาพประกอบ ; 23 ซม
<b>Subject</b>	การจัดดอกไม้.(+) พวงหรีด.(+) พวงหรีด -- การจัด.(+) พวงหรีด -- การจัดและตกแต่ง.(+)
<b>Location</b>	CHL
<b>Source Types</b>	 Book



"สำหรับเพื่อการศึกษาค้นคว้าและอ้างอิงหนังสือ"